

# ***КАТАЛОГ ШИН MICHELIN***

*ДЛЯ КОНСУЛЬТАЦИИ В ТОЧКЕ ПРОДАЖ*

---

***ЗИМА 2020–2021***

---





## **СОДЕРЖАНИЕ**

Компания Мишлен в мире и в России .....	<b>4</b>
История Мистера Мишлен .....	<b>5</b>
Исследования и разработки Мишлен .....	<b>6</b>
Тестовые полигоны .....	<b>7</b>
Технологии MICHELIN для настоящей зимы .....	<b>8</b>
Основные правила эксплуатации автомобиля в зимних условиях .....	<b>10</b>
Шины MICHELIN для зимнего использования .....	<b>12</b>
Гамма шин для легковых автомобилей .....	<b>14</b>
Гамма шин для вседорожных автомобилей .....	<b>28</b>
Гамма шин для коммерческих автомобилей .....	<b>36</b>
Концепция шин MICHELIN: сохранение характеристик вопреки износу .....	<b>38</b>
Правда ли, что шины «стареют»? .....	<b>40</b>
Зимние и прочие маркировки на шине .....	<b>42</b>
Технология MICHELIN ZP .....	<b>44</b>
Технология MICHELIN Selfseal <sup>1</sup> .....	<b>46</b>
Типоразмеры шин для легковых автомобилей и вседорожников .....	<b>48</b>
Типоразмеры шин для коммерческих автомобилей .....	<b>53</b>
Примечания .....	<b>54</b>

## КОМПАНИЯ МИШЛЕН – ВЕДУЩИЙ МИРОВОЙ ПРОИЗВОДИТЕЛЬ ВЫСОКОТЕХНОЛОГИЧНЫХ ШИН



Группа Мишлен владеет  
67 заводами в 17 странах мира



Продукция представлена более  
чем в 170 странах мира



В Группе работает более 125 000  
сотрудников по всему миру



Инвестиции в научные исследования  
и разработки – 641 млн евро



Количество патентов – 10 000



Оценочная стоимость бренда –  
7,2 млрд евро<sup>2</sup>

## КОМПАНИЯ МИШЛЕН В РОССИИ



Первое представительство  
Мишлен в России открылось  
более 110 лет назад

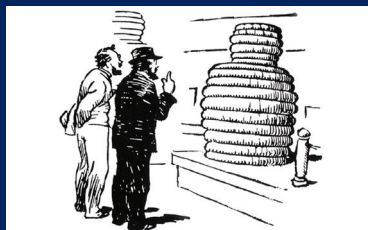


**16 лет работы завода Мишлен  
в д. Давыдово**

Шины поставляются на первичную  
комплектацию автомобилей  
Peugeot 408 и Citroen C4

## ИСТОРИЯ МИСТЕРА МИШЛЕН

Мистер Мишлен (Бибендум) — один из старейших торговых знаков мира, а благодаря его всемирной известности и эмоциональному воздействию, он стал самым узнаваемым символом в шинной индустрии, превратившись в настоящего друга автомобилистов во всем мире.



### КАК МИСТЕР МИШЛЕН ПОЯВИЛСЯ НА СВЕТ

Во время подготовки к Всемирной выставке в Лионе в 1894 году ответственный за оформление стенда разложил шины разных диаметров колоннами по обе стороны. Глядя на это, Эдуард Мишлен сказал брату: «Если добавить руки, получится человек».

Через некоторое время под кистью известного иллюстратора Мариуса Россиона, работавшего под псевдонимом О'Галоп, родился и сам Мистер Мишлен.



### ЧТО ЗНАЧИТ БИБЕНДУМ

Имя для будущего символа компании Мишлен было заимствовано из фразы «Nunc est bibendum!», которая красовалась на первом рекламном плакате с участием «человечка из шин». Эти слова – не что иное, как восклицание древнеримского поэта Горация, который посвятил их победе императора Августа над флотом египетской царицы Клеопатры в своей знаменитой оде. Свободный перевод звучит так: «А теперь время выпить!». Это очень подходило к мысли, высказанной на одной из инженерных конференций Андре Мишленом, который, описывая работу пневматической шины, сказал, что она как бы «выпивает» неровности дороги.



На международной конференции Advertising Week, прошедшей в Нью-Йорке в начале октября 2018 года, всемирно известный представитель бренда MICHELIN – Мистер Мишлен (Бибендум), – признан «Иконой тысячелетия».

Более 120 лет Мистер Мишлен способствует успеху компании Мишлен, мирового лидера по производству шин и гидов, а его привлекательный образ помогает создавать прочные взаимоотношения между брендом MICHELIN и его клиентами.



1898



1910



1925



1950



1970



1980



1998



2010



сегодня

## ИССЛЕДОВАНИЯ И РАЗРАБОТКИ МИШЛЕН

Следуя цели способствовать прогрессу передвижения товаров и людей, Мишлен разрабатывает, производит и продает шины для всех видов техники.

Все научные исследования и разработки осуществляются в Технологическом центре Мишлен с подразделениями в Европе, Северной Америке и Азии.

Более 6 000 сотрудников, занятых в области научных исследований и опытно-конструкторских разработок, работают в 25 центрах на трех континентах.

**1.5**  
МЛН

1,5 миллиона: количество ежегодных измерений в лабораториях Мишлен, занимающихся исследованием материалов и полуфабрикатов

**40 000**  
ТЕСТОВ

40 000: количество ежегодных тестов, проводящихся с использованием транспортных средств

**200**  
ИНГРЕДИЕНТОВ

200: количество различных ингредиентов, используемых в процессе производства шин

**400**  
ИНСТРУМЕНТОВ

400 инструментов для моделирования, используемых с целью воссоздания эксплуатационных характеристик, на которые рассчитывают потребители

**4**  
ТИПА

4 типа испытаний шин — лабораторные тесты, тесты шин на стенде (статические и динамические), тесты на транспортных средствах (объективные и субъективные) и потребительские тесты

**700**  
МЕТОДИК

700 методик измерений и квалификационных тестов

## ТЕСТОВЫЕ ПОЛИГОНЫ



### 1 ЛОРЕНС

**Площадь 1335 га:** более 12 специальных треков для испытания шин и систем подвески. Испытания на управляемость, измерение уровня шума и комфорта, выносливость.



### 3 ЛАДУ

**Площадь 450 га:** 20 испытательных трасс общей протяженностью 45 км для проведения тестов на сцепление на мокрой и сухой поверхности, управляемость, испытаний на измерение уровня шума, комфорта.



### 4 ФОНТАЖ

**Площадь 56 га:** 8 испытательных трасс общей протяженностью 7 км для проведения тестов на сцепление на мокрой и сухой поверхности, испытаний на измерение уровня шума, комфорта и торможение.



### 2 ИВАЛО

**Площадь 60 га:** испытательные трассы Fox Farm расположены на 300 км севернее Северного полярного круга. 6 испытательных трасс для проведения тестов на снегу и льду.



### 5 АЛЬМЕРИА

**Площадь 4500 га:** различные поверхности (асфальт, бездорожье, пыль и гравий) для проведения испытаний на измерение герметичности, коррозии, выносливость, вибрацию, шум, управляемость и проверку компонентов.

## ШИНЫ MICHELIN РАЗРАБОТАНЫ ДЛЯ НАСТОЯЩЕЙ ЗИМЫ



### Исследования и разработки Мишлен

Технологический центр Мишлен представляет собой глобальную сеть, осуществляющую свою деятельность на трех континентах: **Северная Америка, Европа и Азия**. В сети работают **6 600 человек 350 специализаций**, в том числе и специалисты из России. В результате деятельности центра получено свыше **10 000 действующих патентов**, обеспечивающих инновационную мощь Мишлен по всему миру.



### Цех шипования на заводе в Давыдово

На заводе Мишлен в России используются автоматические шиповальные станки **A-Tekniikka A-Тес 110** (Финляндия). Шипованные шины MICHELIN с завода в Давыдово реализуются в **России, Казахстане, Украине, Белоруссии, Латвии, Литве, Швеции, Норвегии и Финляндии**. Для всех стран, куда Мишлен поставляет зимние шипованные шины, используются одинаковые технологии ошиповки.



### Шип особой формы для сцепления и долговечности

Шип в новой линейке шин **MICHELIN X-Ice North 4**, по форме напоминающий раллийный шип, улучшает сцепление на скользких поверхностях. А его состав на основе сплава из металла позволяет выравнять скорость износа шипа с износом резиновой смеси, его обхватывающей. Это привело к улучшению фиксации шипов в шине, а также их высокой ходимости и стойкости к внешней агрессии.



### Максимальное количество шипов

Благодаря запатентованной технологии производства шин линейки **MICHELIN X-Ice North 4**, которая заключается в применении уникального сочетания формы, веса шипов, а также их высокой плотности и схемы расположения, удалось добиться высокого уровня сцепных характеристик на льду при одновременно низком воздействии на асфальтовое покрытие и сохранении оптимального уровня акустического комфорта.





### Зимний полигон Мишлен в Ивало (Финляндия)

Полигон **Fox Farm**, расположенный в 300 км к северу от полярного круга, позволяет тестировать шины в снежных и ледяных условиях при температурах до **-30 °С**. **Площадь 60 га**: снежный трек, **5 дорожек** для тестов на торможение и ускорение длиной от **500 до 800 метров**, **2 ледовые дорожки**, **4 круговые дорожки** для тестирования поперечного сцепления и **уклон для тестирования** тяговых характеристик и ускорения. В год на трассах Ивало тестируется около **2 000 зимних шин MICHELIN**, при этом около трети из них относятся к нордическим линейкам, специально разработанным для суровых зим России и северных стран.



### Рекорд скорости на озере Байкал

В 2019 году на серийных шинах MICHELIN нордической гаммы **X-Ice North 4** было установлено несколько автомобильных скоростных рекордов, которые занесены в Книгу рекордов России. По итогам фестиваля «Дни скорости», проведенного на природном льду озера Байкал, рекордсменами стали: внедорожник **Jeep Grand Cherokee SRT**, электромобиль **Jaguar I-Pace**, а также гибридный внедорожник **Range Rover Sport PHEV**.



### Мировая серия ралли WRC и зимний дрифт

Гоночный трек – наша лаборатория. Мы создаем и испытываем технологии в суровых условиях автоспорта. В **Мировой серии ралли WRC** Мишлен использует зимние шины для обледенелых горных дорог этапа в Монте-Карло, а также для экстремальных зимних условий на этапе в Швеции. Раллийный шип особой формы помогает пилотам сохранять сцепление на высоких скоростях и в сложных связках поворотов. Именно эта разработка легла в основу нашего нового шипа для шин **MICHELIN X-ICE North 4** и **X-ICE North 4 SUV**. Выдающиеся характеристики<sup>3,4</sup> шин **MICHELIN X-ICE North 4** сделали их популярными среди российских любителей зимних автомобильных соревнований в дисциплинах: зимний дрифт, ралли и спринт.



### Гарантия производителя

Гарантийный срок службы шин Группы Мишлен — **5 лет** со дня изготовления или до предельного износа рисунка протектора (соответствует высоте индикатора износа **1,6 мм** для летних шин и **4 мм** для зимних шин) в зависимости от того, что наступит раньше. В течение гарантийного срока Мишлен гарантирует работоспособность шины и отсутствие производственных дефектов при соблюдении правил транспортировки, хранения и условий эксплуатации.

## ЗАЧЕМ ПОКУПАТЬ ЗИМНИЕ ШИНЫ?

Зимние шины MICHELIN позволяют существенно сократить длину тормозного пути для любых типов автомобилей.



торможение на влажной дороге со скорости 80 км/ч<sup>5</sup>



торможение на снегу со скорости 50 км/ч<sup>6</sup>

## **ДОСТАТОЧНО ЛИ УСТАНОВИТЬ ЗИМНИЕ ШИПОВАННЫЕ ШИНЫ ТОЛЬКО НА ОДНУ ОСЬ АВТОМОБИЛЯ?**

22 февраля вступило в силу правительственное постановление от 12.02.2018 № 148 «О внесении изменений в Правила проведения технического осмотра транспортных средств», где появилось следующее дополнение: «**Шины с шипами противоскольжения в случае их применения должны быть установлены на все колеса транспортного средства**».

Таким образом, для прохождения инструментального контроля владельцу транспортного средства необходимо оснастить все колеса шинами с шипами противоскольжения либо всеми шинами без шипов.

## **КАКИХ ПРАВИЛ НУЖНО ПРИДЕРЖИВАТЬСЯ НА ЗИМНЕЙ ДОРОГЕ?**

- При пробуксовке во время трогания с места включите повышенную передачу, чтобы снизить крутящий момент колес.
- Увеличьте безопасную дистанцию между вашим и впереди идущим автомобилем на любых зимних дорогах (мокрых, покрытых снегом или льдом).
- Заранее готовьтесь к выполнению поворота — снижайте скорость, тормозите только на прямых отрезках дороги.
- Используйте торможение двигателем, снижайте скорость постепенно во избежание блокировки колес автомобиля.










## **КАК ПРОВОДИТЬ ОБКАТКУ ШИПОВАННЫХ ШИН?**

- Перед эксплуатацией шипованных шин необходимо произвести их обкатку в пределах 0,8–1,0 тыс. км. Скорость движения при обкатке не должна превышать 70 км/ч, без резких поворотов, торможений и ускорений.

## **КАК НАКАЧАТЬ ШИНЫ ЗИМОЙ?**

- Проверяйте давление на холодных шинах до начала движения, каждые две недели.
- На улице: приведите давление в шинах в соответствие с рекомендациями автопроизводителя.
- В отапливаемом помещении: увеличьте рекомендованное автопроизводителем давление в шинах на 0,2 бара, чтобы компенсировать воздействие низких температур.
- По окончании зимнего сезона приведите давление в шинах в соответствие с рекомендациями автопроизводителя.

ШИНЫ MICHELIN ДЛЯ ЗИМНЕГО ИСПОЛЬЗОВАНИЯ

	 Автомобили малого класса	 Автомобили среднего и бизнес-класса
<p><b>Гамма X-Ice North</b>                      (Шипованные шины)</p>	 MICHELIN <i>X-ICE NORTH</i> <sup>4</sup>	
	 MICHELIN <i>X-ICE NORTH</i> <sup>2</sup>	
<p><b>Гамма X-Ice</b>                      (Нешипованные шины                      для суровых зимних условий)</p>	 MICHELIN <i>X-ICE SNOW</i> 	
	 MICHELIN <i>X-ICE</i> <sup>3</sup>	
<p><b>Гамма Alpin</b>                      (Нешипованные шины                      для умеренных зимних условий)</p>	 MICHELIN <i>ALPIN</i> <sup>6</sup>	
	 MICHELIN <i>Alpin</i> <sup>5</sup>	

 Спортивные седаны / купе / кабриолеты	 Кроссоверы и внедорожники	 Коммерческие автомобил
 MICHELIN <i>X-ICE NORTH</i> 4	 MICHELIN <i>X-ICE NORTH</i> 4 SUV	 MICHELIN <i>Agilis</i> <small>X-ICE NORTH</small>
 MICHELIN <i>X-ICE SNOW</i> 	 MICHELIN <i>X-ICE SNOW</i> 	
 MICHELIN <i>X-ICE</i> 3	 MICHELIN <i>X-ICE</i> 3	
 MICHELIN <i>PILOT ALPIN</i> 5	 MICHELIN  <i>LATITUDE</i> <small>X-ICE 2</small>	
	 MICHELIN <i>PILOT ALPIN</i> 5 SUV	 MICHELIN <i>Agilis</i> <small>ALPIN</small>
 MICHELIN <i>PiLOT ALPIN</i> 4	 MICHELIN  <i>LATITUDE</i> <small>ALPIN 2</small>	

ГАММА ШИН ДЛЯ ЛЕГКОВЫХ АВТОМОБИЛЕЙ

# MICHELIN X-ICE NORTH<sup>4</sup>

**ИСКЛЮЧИТЕЛЬНЫЙ КОНТРОЛЬ  
НА ЗИМНИХ ДОРОГАХ**

- №1 в торможении на льду<sup>3</sup>
- №1 в управляемости на льду<sup>3</sup>
- Низкий уровень шума<sup>4</sup>



Доступно с технологиями:  
Zero Pressure



## УПРАВЛЯЕМОСТЬ НА ЗИМНИХ ДОРОГАХ



### 250 стальных шипов

Исключительные разгонные и тормозные характеристики на льду благодаря 250 шипам на каждой шине<sup>7</sup>.



### Специальный «раллийный» шип

Шип особой формы, изготовленный из металла, улучшает тормозные характеристики шины на льду.

## НИЗКИЙ УРОВЕНЬ ШУМА



### Особый алгоритм размещения шипов

Новый рисунок протектора с уникальным алгоритмом размещения шипов позволяет снизить уровень шума и добиться наиболее эффективного сцепления с дорогой.

## ХОДИМОСТЬ



### Уникальная резиновая смесь

Новое поколение резиновой смеси применяется для улучшения сцепления при сверхнизких температурах и улучшения показателей сопротивления качению, при сохранении высокого уровня ходимости.

Реальный рисунок протектора шины может не совпадать с изображенным.  
Данная модель шин предназначена для использования только в ошипованном виде.

Подробности на сайте [www.michelin.ru](http://www.michelin.ru)

ГАММА ШИН ДЛЯ ЛЕГКОВЫХ АВТОМОБИЛЕЙ

# MICHELIN X-ICE SNOW



## БЕЗОПАСНОСТЬ И МОБИЛЬНОСТЬ ВОПРОКИ ИЗНОСУ

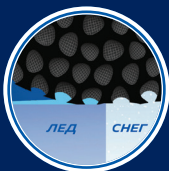
- Лидер в торможении на льду и снегу<sup>8</sup>
- № 1 в торможении на льду и снегу вопреки износу<sup>8</sup>
- № 1 по пробегу<sup>9</sup>







## СЦЕПЛЕНИЕ И ПРОХОДИМОСТЬ НА ЗИМНИХ ДОРОГАХ



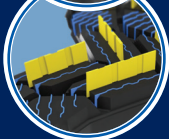
### Новое поколение Резиновой смеси FLEX-ICE<sup>10</sup>

Позволяет сохранять эластичность даже при очень низких температурах и большую жесткость при умеренных температурах. Содержащиеся внутри вкрапления на основе полимеров, материала менее плотного по составу, образуют микронеровности, которые эффективно абсорбируют водяную пленку на льду и создают дополнительные цепляющие кромки для работы на снегу сезон за сезоном.



### 3D ламели двух типов

Ламели переменной толщины помогают выводить водяную пленку на льду и служат для более эффективного сцепления на снегу.



П-образные ламели позволяют сохранять необходимую жесткость блока при маневрировании для улучшения свойств управляемости.



### Новый V-образный рисунок протектора

Увеличенная ширина водоотводных каналов и новая форма блоков для эффективной эвакуации снега и воды из пятна контакта.

Реальный рисунок протектора шины может не совпадать с изображенным.

## ДОЛГОВЕЧНОСТЬ



### Максимально глубокая ламелизация блоков протектора

для сохранения высокого уровня характеристик на протяжении всего срока службы.

## ПРЕДЛОЖЕНИЕ ДЛЯ КРОССОВЕРОВ И ВСЕДОРОЖНИКОВ



### Двойной каркас

Шина также доступна в размерах для кроссоверов и вседорожников, что отмечено в названии модели приставкой SUV. Отличительной особенностью шины MICHELIN X-ICE SNOW SUV является наличие двойного каркаса, что позволяет добиться улучшенной управляемости для автомобилей с большой нагрузкой и высоким центром тяжести.

Подробности на сайте [www.michelin.ru](http://www.michelin.ru)

ГАММА ШИН ДЛЯ ЛЕГКОВЫХ АВТОМОБИЛЕЙ

# MICHELIN X-ICE 3

**БЕЗОПАСНОСТЬ  
НА САМЫХ СУРОВЫХ  
ЗИМНИХ ПОКРЫТИЯХ**

- Сокращенный на 7% тормозной путь<sup>11</sup> и улучшенный на 17% разгон на льду<sup>11</sup>
- Шины для автомобилей будущего<sup>12</sup>

Доступно с технологиями:  
Zero Pressure

## ТЕХНОЛОГИИ MICHELIN



шины для легковых автомобилей

### СЦЕПЛЕНИЕ НА СНЕГУ

#### Увеличенное число (+15%) секторов протектора

Позволяет повысить количество зацеплений при одном повороте колеса. Таким образом, тяговое усилие на снегу возрастает.



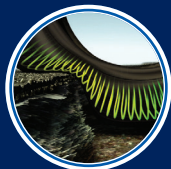
X-ICE 2



X-ICE 3

на 15% больше секторов протектора

### СТОЙКОСТЬ К ПОВРЕЖДЕНИЯМ



#### Технология IRONFLEX<sup>13</sup>

Более прочные нити каркаса и особое строение боковины позволяют обеспечить большую стойкость шины к повреждениям.

### СЦЕПЛЕНИЕ НА ЗИМНИХ ПОКРЫТИЯХ



#### Z-образные ламели

Многочисленные Z-образные ламели призваны отводить воду из пятна контакта, а также создавать большое количество цепляющих кромок для эффективного сцепления на зимних покрытиях.

#### Пилообразные кромки

Агрессивные пилообразные кромки блоков протектора обеспечивают более эффективное сцепление со снежной дорогой.

### СЦЕПЛЕНИЕ НА ЛЬДУ



#### Микропомпы

Позволяют удалять водяную пленку, которая образуется на поверхности льда, обеспечивая при этом максимально эффективную работу резиновой смеси.

Реальный рисунок протектора шины может не совпадать с изображенным.

Подробности на сайте [www.michelin.ru](http://www.michelin.ru)

ГАММА ШИН ДЛЯ ЛЕГКОВЫХ АВТОМОБИЛЕЙ

# MICHELIN ALPIN 6

**БЕЗОПАСНОСТЬ  
ВОПРЕКИ ИЗНОСУ**

- № 1 в торможении на снегу вопреки износу<sup>14</sup>
- № 1 в разгоне на снегу вопреки износу<sup>14</sup>
- Высокий уровень износостойкости<sup>15</sup>



# ТЕХНОЛОГИИ MICHELIN

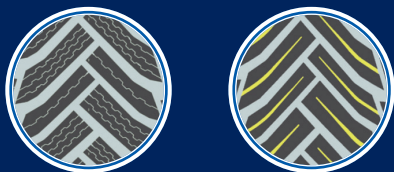


шины для легковых автомобилей

## БЕЗОПАСНОСТЬ

### Изменяемый по мере износа шины рисунок протектора

Обеспечивает оптимальный уровень безопасности и контроля на снежной дороге даже на шинах с износом<sup>16</sup>. По мере износа водоотводные каналы расширяются и позволяют поддерживать сцепление на высоком уровне.



## УПРАВЛЯЕМОСТЬ

### Многослойная резиновая смесь

Внешний слой протектора из резиновой смеси последнего поколения с высоким уровнем сцепных характеристик в зимних условиях. Внутренний слой протектора, позволяющий сохранять тяговое усилие на снежном покрытии по мере износа шины.



Реальный рисунок протектора шины может не совпадать с изображенным.

Подробности на сайте [www.michelin.ru](http://www.michelin.ru)

21

ГАММА ШИН ДЛЯ ЛЕГКОВЫХ АВТОМОБИЛЕЙ

# MICHELIN *Alpin* 5

**БЕЗОПАСНОЕ РЕШЕНИЕ  
С ОСЕНИ ДО ВЕСНЫ**

- Прекрасное сцепление на снежной, мокрой и сухой дороге<sup>11</sup>

Доступно с технологиями:  
Zero Pressure, SelfSeal

## ТЕХНОЛОГИИ MICHELIN



### НОВЫЙ РИСУНОК ПРОТЕКТОРА

На **12%<sup>17</sup>** больше сегментов протектора для лучшего тягового усилия и проходимости в снегу.

На **16%<sup>17</sup>** больше ламелей для уверенного сцепления на снежной дороге.

На **17%<sup>17</sup>** больше негативного профиля для снижения порога аквапланирования.



MICHELIN Alpin 4



MICHELIN Alpin 5

### ИННОВАЦИОННАЯ РЕЗИНОВАЯ СМЕСЬ



#### Резиновая смесь HelioCompound<sup>18</sup>

4-е поколение инновационной резиновой смеси для улучшенного сцепления не только на мокрых, но и на сухих дорогах.

Реальный рисунок протектора шины может не совпадать с изображенным.

### ОДОБРЕНА К УСТАНОВКЕ НА АВТОМОБИЛИ:

Audi A3	205/55 R16
Mercedes A-Class BR177 (2018)	205/60 R16
Audi Q1, AUDI A4 (B8)	205/60 R16
Mercedes E-class	205/65 R16
Audi A3	205/50 R17
Audi A4 / Audi A6	225/55 R17
Mercedes E-class / BMW 5-Series	225/55 R17 ZP
Mercedes E-class / BMW 5-Series	225/55 R17

шины для легковых автомобилей

Подробности на сайте [www.michelin.ru](http://www.michelin.ru)

23

ГАММА ШИН ДЛЯ ЛЕГКОВЫХ АВТОМОБИЛЕЙ

# MICHELIN PILOT ALPIN 5

## **КОНТРОЛЬ НА ДОРОГЕ ВОПРЕКИ ИЗНОСУ**

- Улучшенные тормозные свойства и более высокое сопротивление аквапланированию<sup>19</sup>
- Точность управления и контроль на мокрой и снежной поверхности<sup>19</sup>
- Шина омологирована на Mercedes, Audi, BMW и Porsche

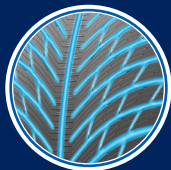
Доступно с технологиями:  
Zero Pressure



## ТЕХНОЛОГИИ MICHELIN



### НАДЕЖНОЕ СЦЕПЛЕНИЕ НА СНЕГУ



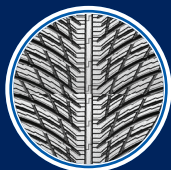
#### Направленный рисунок протектора

Новый направленный рисунок протектора с большой долей негативного профиля, выстроенного из множества водоотводных каналов, помогает шине активно преодолевать снежные участки.

### РИСУНОК ПРОТЕКТОРА ДЛЯ PORSCHE

#### Особый рисунок протектора

Шина MICHELIN Pilot Alpin 5 в ряде размеров омологирована на автомобиль Porsche. В данных размерах рисунок протектора модифицирован с учетом требований автопроизводителя.



Передняя ось



Задняя ось

Реальный рисунок протектора шины 5 может не совпадать с изображенным.

### ТОЧНАЯ УПРАВЛЯЕМОСТЬ



#### Резиновая смесь и новый тип ламелей

Специально разработанная для зимних шин резиновая смесь позволяет не только сохранять сцепление в холодную погоду, но и улучшает показатели управляемости. Новый тип ламелей благодаря своей форме снижает деформации протектора при высокоскоростном вождении<sup>20</sup>, что также положительно сказывается на управляемости на зимних покрытиях.

### ПРЕМИАЛЬНЫЙ ДИЗАЙН



#### Технология Premium Touch<sup>21</sup>

Дизайн боковины, созданный благодаря технологии Premium Touch<sup>21</sup>, позволяет придать надписям внешней боковины шины премиальный «эффект бархата».

Подробности на сайте [www.michelin.ru](http://www.michelin.ru)

ГАММА ШИН ДЛЯ ЛЕГКОВЫХ АВТОМОБИЛЕЙ

# MICHELIN *Pilot Alpin 4*

## **БЕЗОПАСНОСТЬ СО СПОРТИВНЫМ ХАРАКТЕРОМ**

- Сокращенный на 3 м тормозной путь на мокром и снежном покрытии<sup>8</sup>
- Шина омологирована на автомобили Porsche, BMW, Mercedes, Audi

Доступно с технологиями:  
Zero Pressure

## ТЕХНОЛОГИИ MICHELIN



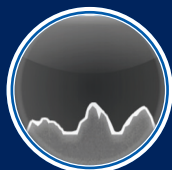
### СЦЕПЛЕНИЕ НА АСФАЛЬТЕ

#### Резиновая смесь Heliocompound 3G<sup>22</sup>

Новая формула резиновой смеси Heliocompound 3G<sup>22</sup> сохраняет эластичность на холоде. Благодаря этому даже при низких температурах шина сохраняет возможность деформироваться о микронеровности дороги, тем самым обеспечивая отличное сцепление. Кроме того, резиновая смесь Heliocompound 3G<sup>22</sup> обладает высокой износостойкостью.



Без Heliocompound 3G<sup>22</sup>



С Heliocompound 3G<sup>22</sup>

### РИСУНОК ПРОТЕКТОРА ДЛЯ PORSCHE

#### Особый направленный рисунок протектора для Porsche

Шина MICHELIN Pilot Alpin 4 разработана в двух вариантах рисунка протектора: асимметричный и направленный. Разработка велась параллельно: направленный — в сотрудничестве с Porsche, для соответствия их специфическим требованиям, асимметричный — для всех остальных автомобилей. Спустя некоторое время направленный рисунок прошел омологационные испытания и был одобрен для установки на спортивные модели и других автопроизводителей, например на некоторые модели Mercedes-Benz.

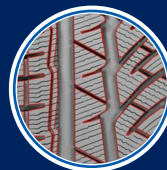


### СЦЕПЛЕНИЕ НА СНЕГУ



#### Оптимальная комбинация углов расположения цепляющих кромок

Цепляющие кромки блоков протектора новой шины MICHELIN Pilot Alpin 4 расположены под различными углами. Это позволяет шине эффективно работать на снегу в любых ситуациях: при разгоне, торможении и прохождении поворотов.



#### Увеличенное число (+26%) секторов протектора

Большее количество секторов протектора позволяет повысить количество зацеплений при одном повороте колеса. Таким образом, тяговое усилие на снегу возрастает.

Реальный рисунок протектора шины может не совпадать с изображенным.

Подробности на сайте [www.michelin.ru](http://www.michelin.ru)

ГАММА ШИН ДЛЯ ВСЕДОРОЖНЫХ АВТОМОБИЛЕЙ

# MICHELIN X-ICE NORTH 4 SUV

**ИСКЛЮЧИТЕЛЬНЫЙ КОНТРОЛЬ  
НА ЗИМНИХ ДОРОГАХ  
ДЛЯ ВАШЕГО ВСЕДОРОЖНИКА**

- № 1 в торможении и управляемости на льду<sup>23</sup>
- Низкий уровень шума<sup>24</sup>
- Специально разработана для кроссоверов и внедорожников





## УПРАВЛЯЕМОСТЬ НА ЗИМНИХ ДОРОГАХ



### 300 стальных шипов<sup>7</sup>

Исключительные разгонные и тормозные характеристики на льду благодаря максимальному количеству шипов. Количество шипов было увеличено более чем в 2 раза по сравнению с шиной предыдущего поколения.



### Шип, вдохновленный ралли WRC, для сцепления и долгого срока службы

Сплав на основе железа, позволяет вырывать скорость износа резины протектора и шипа, а также с большей эффективностью противостоять внешним агрессиям – повышенным нагрузкам, химическому и физическому воздействию.

## СТОЙКОСТЬ К ПОВРЕЖДЕНИЯМ



### Двойной каркас для особой прочности и управляемости

В строении шины используется двойной каркас для более высокой стойкости к повреждениям боковины и протектора, а также улучшения курсовой устойчивости автомобилей с высоким центром тяжести.

Реальный рисунок протектора шины может не совпадать с изображенным. Данная модель шин предназначена для использования только в ошипованном виде.

## НИЗКИЙ УРОВЕНЬ ШУМА



### Особый алгоритм размещения шипов

Рисунок протектора с уникальным алгоритмом размещения шипов позволяет снизить уровень шума и добиться улучшения тормозных характеристик на льду.

## РИСУНОК ПРОТЕКТОРА ДЛЯ ШИРОКИХ РАЗМЕРОВ



### Специальная доработка протектора для сохранения эффективного сцепления

Рисунок адаптирован для широких размеров шин, предназначенных для мощных автомобилей, что позволяет оптимизировать давление в пятне контакта с дорогой и эффективность сцепления.

## ПРЕМИАЛЬНЫЙ ДИЗАЙН



### Технология Premium Touch<sup>21</sup>

Дизайн боковины, созданный благодаря технологии Premium Touch<sup>21</sup>, позволяет придать надписям внешней боковины шины премиальный «эффект бархата».

ГАММА ШИН ДЛЯ ВСЕДОРОЖНЫХ АВТОМОБИЛЕЙ

MICHELIN  **LATITUDE**  
X-ICE 2

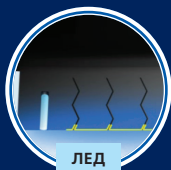
**УВЕРЕННОЕ ПЕРЕДВИЖЕНИЕ  
В ЗИМНИХ УСЛОВИЯХ**

- Сокращенный на 15% тормозной путь на льду<sup>11</sup>

Доступно с технологиями:  
Zero Pressure



## СЦЕПЛЕНИЕ НА ЛЬДУ



### Микропомпы

Позволяют удалять водяную пленку, которая образуется на поверхности льда, обеспечивая при этом максимально эффективную работу резиновой смеси.

## СЦЕПЛЕНИЕ НА ЗИМНИХ ПОКРЫТИЯХ



### Z-образные ламели

Многочисленные Z-образные ламели призваны отводить воду из пятна контакта, а также создавать большое количество цепляющих кромок для эффективного сцепления на зимних покрытиях.

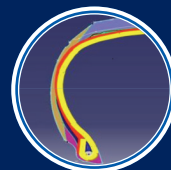
## ПРОХОДИМОСТЬ В ГЛУБОКОМ СНЕГУ



### Перемычки в продольных каналах

Большое количество перемычек в основании продольных каналов создает дополнительные цепляющие кромки, что придает шине MICHELIN Latitude X-Ice 2 превосходную проходимость.

## СТОЙКОСТЬ К ПОВРЕЖДЕНИЯМ



### Двойной каркас

Позволяет добиться высокой стойкости к повреждениям боковины и протектора, а также улучшенной управляемости для автомобилей с большой нагрузкой.

шины для кроссоверов  
и внедорожников

ГАММА ШИН ДЛЯ ВСЕДОРОЖНЫХ АВТОМОБИЛЕЙ

# MICHELIN PILOT ALPIN 5 SUV

## КОНТРОЛЬ НА ДОРОГЕ ВОПРЕКИ ИЗНОСУ

- Точность управления и контроль на мокрой и снежной дороге<sup>25</sup>
- Улучшенные тяговые свойства на снежном покрытии<sup>25</sup>
- Шина омологирована на Mercedes, BMW и Porsche

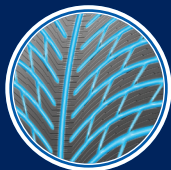
Доступно с технологиями:  
Zero Pressure



## ТЕХНОЛОГИИ MICHELIN



### НАДЕЖНОЕ СЦЕПЛЕНИЕ НА СНЕГУ



#### Направленный рисунок протектора

Новый направленный рисунок протектора с большой долей негативного профиля, выстроенного из множества водоотводных каналов, помогает шине активно преодолевать снежные участки.

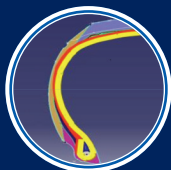
### ПРЕМИАЛЬНЫЙ ДИЗАЙН



#### Технология Premium Touch<sup>21</sup>

Дизайн боковины, созданный благодаря технологии Premium Touch<sup>21</sup>, позволяет придать надписям внешней боковины шины премиальный «эффект бархата».

### СТОЙКОСТЬ К ПОВРЕЖДЕНИЯМ

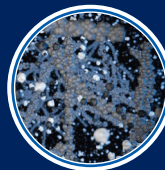


#### Двойной каркас для особой прочности и управляемости

В строении шины используется двойной каркас для более высокой стойкости к повреждениям боковины и протектора, а также улучшения курсовой устойчивости автомобилей с высоким центром тяжести.

Реальный рисунок протектора шины может не совпадать с изображенным.

### ТОЧНАЯ УПРАВЛЯЕМОСТЬ



#### Резиновая смесь и новый тип ламелей

Специально разработанная для зимних шин резиновая смесь позволяет не только сохранять сцепление в холодную погоду, но и улучшает показатели управляемости. Новый тип ламелей благодаря своей форме снижает деформации протектора при высокоскоростном вождении<sup>20</sup>, что также положительно сказывается на управляемости на зимних покрытиях.

### РИСУНОК ПРОТЕКТОРА ДЛЯ PORSCHE



#### Особый рисунок протектора

Шина MICHELIN Pilot Alpin 5 SUV в ряде размеров омологирована на автомобиль Porsche. В данных размерах рисунок протектора модифицирован с учетом требований автопроизводителя.

шины для кроссоверов  
и внедорожников

Подробнее на сайте [www.michelin.ru](http://www.michelin.ru)

33

ГАММА ШИН ДЛЯ ВСЕДОРОЖНЫХ АВТОМОБИЛЕЙ

MICHELIN  **LATITUDE**  
Alpin 2

## **СВОБОДА ПЕРЕДВИЖЕНИЯ В ЗИМНИХ УСЛОВИЯХ**

- Сокращенный тормозной путь на снежной, мокрой и ледяной дороге<sup>11</sup>
- Омологирована на автомобили Porsche, BMW, Mercedes и Audi

Доступно с технологиями:  
Zero Pressure



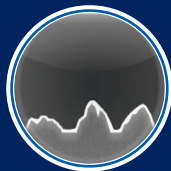
## СЦЕПЛЕНИЕ НА АСФАЛЬТЕ

### Резиновая смесь Heliocompound 3G<sup>22</sup>

Новая формула резиновой смеси Heliocompound 3G<sup>22</sup> способствует сохранению эластичности на холоде. Благодаря этому даже при низких температурах шина сохраняет возможность деформироваться о микронеровности дороги, тем самым обеспечивая отличное сцепление. Кроме того, резиновая смесь Heliocompound 3G<sup>22</sup> обладает высокой износостойкостью.



Без Heliocompound 3G<sup>22</sup>



С Heliocompound 3G<sup>22</sup>

## ТЯГОВЫЕ СВОЙСТВА



### Непрерывное центральное ребро

Позволяет эффективно передавать крутящий момент для мощных вседорожников, а следовательно, обеспечивает высокие тяговые усилия.

Реальный рисунок протектора шины может не совпадать с изображенным.

## СЦЕПЛЕНИЕ НА СНЕГУ

### Увеличенное число (+24%) секторов протектора

Большее количество секторов протектора позволяет повысить количество зацеплений при одном повороте колеса. Таким образом, тяговое усилие на снегу возрастает.



LATITUDE ALL TERRAIN



LATITUDE ALL TERRAIN 2

## УПРАВЛЯЕМОСТЬ



### Поперечные мостики в продольных каналах

Поперечные мостики, расположенные в продольных каналах, позволяют протектору меньше деформироваться на поворотах, тем самым обеспечивается отличная управляемость при выполнении различных маневров.

шины для кроссоверов  
и вседорожников

Подробности на сайте [www.michelin.ru](http://www.michelin.ru)

# MICHELIN *AGILIS*

X-ICE NORTH

## **БЕЗОПАСНОСТЬ, ПРОЧНОСТЬ И ЭКОНОМИЧНОСТЬ**

- Специальный шип Michelin, разработанный по спецификации для транспорта, несущего большую нагрузку



Данная модель шин предназначена для использования только в ошипованном виде.

# MICHELIN *AGILIS* ALPIN

## **БЕЗОПАСНОСТЬ, ПРОЧНОСТЬ И ЭКОНОМИЧНОСТЬ**

- Сцепление на зимних покрытиях за счет оригинального рисунка протектора
- Большое количество самоблокирующихся ламелей *Stabiligrip*<sup>26</sup>



# КОНЦЕПЦИЯ ШИН MICHELIN: СОХРАНЕНИЕ ХАРАКТЕРИСТИК ВОПРЕКИ ИЗНОСУ

ШИНЫ MICHELIN ОБЕСПЕЧИВАЮТ ПОЛЬЗОВАТЕЛЯМ УПРАВЛЯЕМОСТЬ, БЕЗОПАСНОСТЬ И КОМФОРТ ОТ ПЕРВОГО ДО ПОСЛЕДНЕГО КИЛОМЕТРА

## ЧТО ЭТО ЗНАЧИТ?



**Высокий уровень** характеристик шины в течение всего срока службы



**Увеличение срока** использования одного комплекта шин



**Уменьшение** негативного влияния на окружающую среду

## ПРЕИМУЩЕСТВА КОНЦЕПЦИИ ШИН MICHELIN



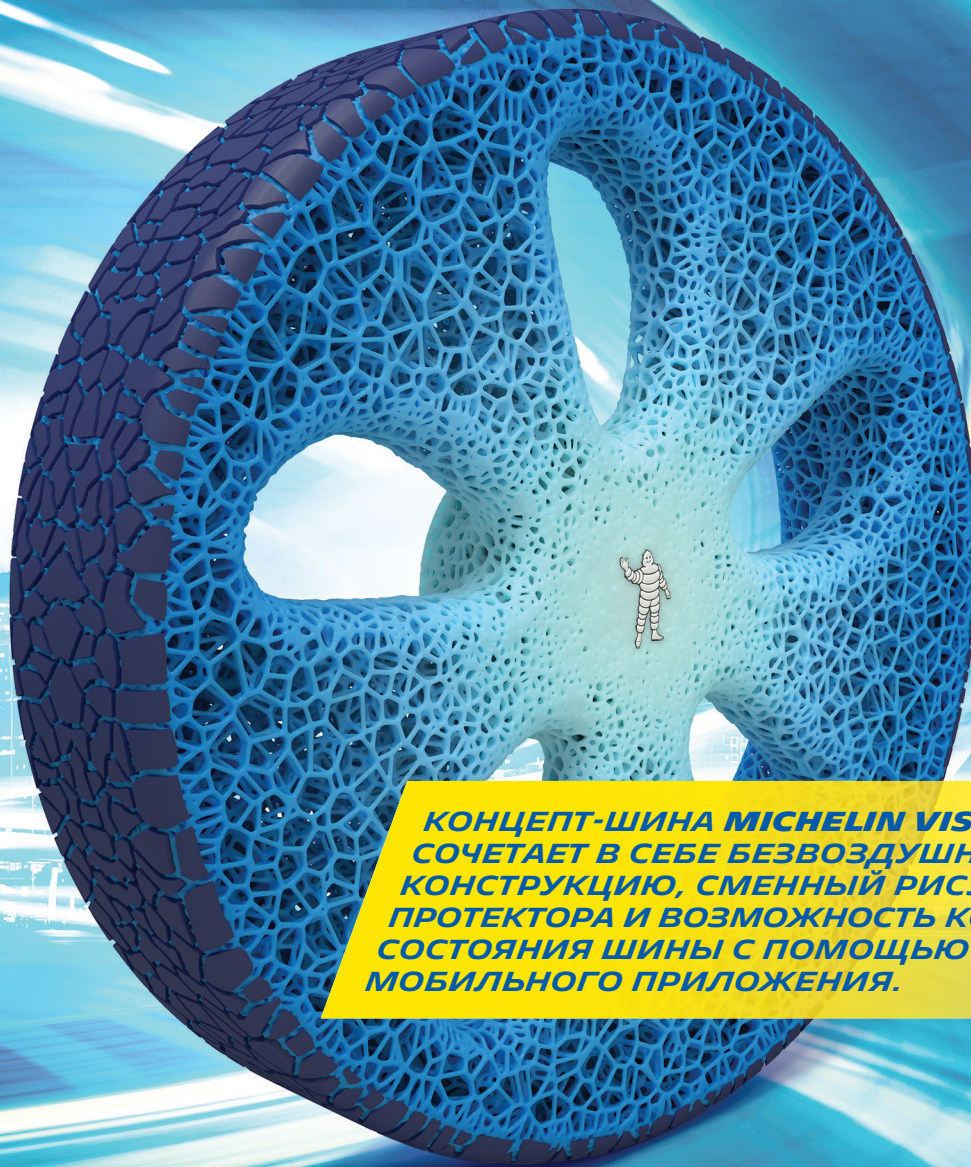
**Экономия времени и денег** до максимально допустимого уровня износа (1,6 мм)



**Экономия топлива** за счет снижения сопротивления качению километр за километром



**Сокращение отходов** за счет большего времени службы и более редкой смены шин каждый год



**КОНЦЕПТ-ШИНА MICHELIN VISION  
СОЧЕТАЕТ В СЕБЕ БЕЗВОЗДУШНУЮ  
КОНСТРУКЦИЮ, СМЕННЫЙ РИСУНОК  
ПРОТЕКТОРА И ВОЗМОЖНОСТЬ КОНТРОЛЯ  
СОСТОЯНИЯ ШИНЫ С ПОМОЩЬЮ  
МОБИЛЬНОГО ПРИЛОЖЕНИЯ.**

## ПРАВДА ЛИ, ЧТО ШИНЫ «СТАРЕЮТ»?

### **ПОЧЕМУ КОМПАНИЯ МИШЛЕН ПРИНЯЛА РЕШЕНИЕ РАССКАЗАТЬ О «СТАРЕНИИ» ШИН?**

В первую очередь потому, что на рынке распространено совершенно неверное понимание того, какие шины можно считать «старыми»! Ведь на самом деле важна не дата изготовления шин, а **дата установки шин на автомобиль.**

### **ПОЧЕМУ ШИНА НЕ «СТАРЕЕТ», ЕСЛИ ХРАНИТСЯ В СООТВЕТСТВИИ С РЕКОМЕНДАЦИЯМИ, НО НАЧИНАЕТ «СТАРЕТЬ», ЕСЛИ ОНА УСТАНОВЛИВАЕТСЯ НА АВТОМОБИЛЬ?**

Потому что перед установкой в процессе хранения в соответствии с рекомендациями шина не подвергается ни давлению воздуха, ни воздействию нагрузки. Единственное, что воздействует на шину, – это небольшие перепады температур на складе хранения.

### **КАКИЕ УСЛОВИЯ ХРАНЕНИЯ ШИН ЯВЛЯЮТСЯ РЕКОМЕНДОВАННЫМИ?**

Шины следует хранить в прохладном месте вдали от воздействия прямого солнечного света, источников тепла и озона, таких как трубы отопления и электрогенераторы. Длительное воздействие этих факторов может стать причиной растрескивания шины. Поверхности, на которых хранятся шины, должны быть чистыми и не загрязненными жиром, бензином и другими веществами, которые могут повредить резину.

### **ЕСЛИ ДАТА ИЗГОТОВЛЕНИЯ ШИНЫ НЕ ИМЕЕТ ЗНАЧЕНИЯ, ТО КАКУЮ ДАТУ НЕОБХОДИМО ПРИНИМАТЬ ВО ВНИМАНИЕ ДЛЯ ОТСЧЕТА «ВОЗРАСТА» ШИНЫ?**

Самой важной является дата установки шины на автомобиль. Именно в момент монтажа на диск шина начинает подвергаться реальным нагрузкам – растяжению материалов и давлению воздуха. После установки колеса в сборе

на автомобиль добавляется воздействие дороги, давление массы автомобиля, а также всё многообразие различных нагрузок, которые несет на себе шина при ежедневной эксплуатации. Таким образом, отсчет «возраста» шины необходимо вести с момента установки ее на автомобиль.

### **СУЩЕСТВУЮТ ЛИ ИССЛЕДОВАНИЯ, ПОДТВЕРЖДАЮЩИЕ, ЧТО ВРЕМЯ, ПРОВЕДЕННОЕ НА СКЛАДЕ В РЕКОМЕНДОВАННЫХ УСЛОВИЯХ, ПРОХОДИТ ДЛЯ ШИНЫ ПОЧТИ БЕССЛЕДНО?**

По данному вопросу проводились исследования в Корее и Германии. Проведенные исследования не выявили различий в характеристиках новых шин и шин, которые хранились в рекомендованных условиях в течение трех лет.

### **КАКИЕ РЕКОМЕНДАЦИИ ПО УХОДУ ЗА ШИНАМИ ПОСЛЕ ИХ УСТАНОВКИ НА АВТОМОБИЛЬ МОЖЕТ ДАТЬ КОМПАНИЯ МИШЛЕН?**

После установки на автомобиль шина требует особого ухода на протяжении всего периода эксплуатации: регулярная проверка и поддержание давления в шинах на рекомендованном уровне, регулярный осмотр шин на предмет повреждений и их своевременное устранение, замер остаточной глубины рисунка протектора и немедленное снятие шин с эксплуатации в случае достижения минимального допустимого значения остаточной глубины протектора.



# **ШИНЫ – НЕ БАНАНЫ!**

**ДАЖЕ ПРИ ПРАВИЛЬНОМ ХРАНЕНИИ  
БАНАНЫ БЫСТРО ПРИХОДЯТ В НЕГОДНОСТЬ**



**ШИНЫ ОСТАЮТСЯ ШИНАМИ**



**ИССЛЕДОВАНИЯ ПОКАЗЫВАЮТ **ОТСУТВИЕ**  
**СУЩЕСТВЕННОЙ РАЗНИЦЫ** В ХАРАКТЕРИСТИКАХ  
НЕДАВНО ПРОИЗВЕДЕННОЙ ШИНЫ И ШИНЫ,  
КОТОРУЮ ПРОИЗВЕЛИ ТРИ ГОДА НАЗАД<sup>27</sup>**

## ЧТО ПОДРАЗУМЕВАЕТСЯ ПОД ТЕРМИНОМ «ЗИМНЯЯ ШИНА»?

### Пункт 2.11 (Правило 117 — Регламент Европейской экономической комиссии ООН)

«Зимняя шина» (Snow tyre — шина для использования на заснеженной дороге) означает шину, у которой рисунок протектора, материал протектора или конструкция предназначены для достижения в условиях снега лучших эксплуатационных свойств, чем у обычной шины, в отношении ее способности приводить транспортное средство в движение, поддерживать или прекращать его движение.

Согласно правилу, на боковине может встречаться:

### Пункт 4.2.6 (Правило 117 ЕЭК ООН)

**M + S**

Надпись «M+S», или «M.S», или «M&S» в случае шины, предназначенной обеспечивать **в условиях слякоти и свежеснегавшего или тающего снега** лучшие свойства, чем обычная шина.

Ее наличие на боковине шины говорит о том, что протектор имеет большее, чем у летней шины, количество блоков протектора, а также большую ширину отводных каналов. Данная особенность помогает шине более эффективно преодолевать снежные или грязевые участки. Однако данная маркировка не свидетельствует о надежном уровне сцепления в суровых зимних условиях, например на льду или снегу, при низких температурах. **Маркировка добровольно ставится самим шинным производителем и не подтверждается тестами.**

### Пункт 4.2.7 (Правило 117 ЕЭК ООН)



«Символ «Alpine» (трехглавая гора со снежинкой, 3PMSF<sup>28</sup>) для всех категорий, если шина относится к категории шин для использования в тяжелых снежных условиях.

Для того чтобы на боковину зимней шины можно было нанести маркировку «трехглавая гора со снежинкой», **необходимо пройти испытание по сцеплению на снежном покрытии.**



Именно поэтому Мишлен рекомендует зимой устанавливать на автомобиль зимние шины, специально предназначенные для эксплуатации в сложных зимних условиях. Такие

шины (как шипованные, так и нешипованные) имеют маркировку «трехглавая гора со снежинкой» и значок «M+S».

## **ТЕХНИЧЕСКИЙ РЕГЛАМЕНТ ТАМОЖЕННОГО СОЮЗА «О БЕЗОПАСНОСТИ КОЛЕСНЫХ ТРАНСПОРТНЫХ СРЕДСТВ» (ТР ТС 018/2011)**

Настоящий технический регламент действует в Республике Беларусь, Республике Казахстан и Российской Федерации с 1 января 2015 года. Регламент призван осуществлять техническое регулирование в отношении колесных транспортных средств и устанавливает требования к колесным транспортным средствам, независимо от места их изготовления, при их выпуске в обращение и нахождении в эксплуатации на территории Таможенного союза.

### **Важные правила и положения, которые вводит ТР ТС**

**Сезонность шин:** вводится запрет на использование шипованных шин в течение трех летних месяцев, и наоборот, зимой все автомобили должны комплектоваться зимними

шинами. Эти временные рамки могут **увеличиваться** на местном законодательном уровне в зависимости от климатических условий в регионе.

(П. 5.5. Запрещается эксплуатация транспортных средств, укомплектованных шинами с шипами противоскольжения в летний период (июнь, июль, август). Запрещается эксплуатация транспортных средств, не укомплектованных зимними шинами, удовлетворяющими требованиям пункта 5.6.3 настоящего приложения, в зимний период (декабрь, январь, февраль). Зимние шины устанавливаются на всех колесах транспортного средства. Сроки запрета эксплуатации могут быть изменены в сторону увеличения региональными органами государственного управления государств — членов Таможенного союза.)

## **ОСОБЫЕ МАРКИРОВКИ НА БОКОВИНЕ ШИНЫ**

На некоторые шины наносится специальная дополнительная маркировка автопроизводителя. Это свидетельствует о том, что шины прошли омологацию соответствующим автопроизводителем для установки на определенные автомобили.

### **На шинах MICHELIN могут встречаться следующие маркировки:**

**NAO**

NAO – одобрено автопроизводителем PORSCHE для модели 911



звездочка – одобрено автопроизводителем BMW (BMW, MINI)

**MO**

MO – одобрено автопроизводителем MERCEDES-BENZ

**AO**

AO – одобрено автопроизводителем AUDI



**СОХРАНЯЯ МОБИЛЬНОСТЬ: ОБНОВЛЕННАЯ  
ТЕХНОЛОГИЯ MICHELIN ZERO PRESSURE<sup>29</sup>**

**ШИНЫ MICHELIN ZP (ZERO PRESSURE<sup>29</sup>):**

- С усиленными боковинами, которые позволяют продолжить движение даже при полном отсутствии давления воздуха в колесе.
- Позволяющие сохранить контроль над автомобилем при внезапной потере давления.
- Могут быть установлены на любой автомобиль при наличии Системы мониторинга давления в шинах (TPMS<sup>30</sup>).

Конструкция шины  
MICHELIN ZP



Конструкция стандартной шины  
(без применения технологии ZP)



## КОНСТРУКЦИЯ ШИНЫ



Увеличивает прочность боковины за счет применения специальной каучуковой смеси, позволяет шинам выдерживать вес автомобиля при отсутствии давления в шинах.

## РЕМОНТ ШИН С ТЕХНОЛОГИЕЙ MICHELIN ZP

Шины MICHELIN ZP могут быть единожды отремонтированы профессионалом согласно тем же нормам и условиям, что и для обычных шин. Это не относится к шинам, по которым сразу видно, что они не подлежат ремонту.

## МАРКИРОВКА

Шины MICHELIN ZP можно легко узнать по логотипу ZP (Zero Pressure) на боковине.



ZP (Zero Pressure<sup>29</sup>):  
название самонесущих шин MICHELIN

## В СЛУЧАЕ ПОТЕРИ ДАВЛЕНИЯ

Водитель может продолжить движение на автомобиле, оборудованном шинами с применением технологии ZP, в отличие от стандартных шин без применения данной технологии. Необходимо скорректировать стиль вождения так, чтобы максимальная скорость была не более 80 км/ч и расстояние – не более 80 км, чтобы безопасно доехать до сервисного центра и заменить шину. Если пробито более одной шины, то необходимо немедленно прекратить движение.

## Омологации MICHELIN ZP

Шинами MICHELIN с технологией ZP в первичной комплектации оснащаются модели автомобилей таких производителей, как BMW, Mercedes, Mini, Lexus, Cadillac и Corvette.

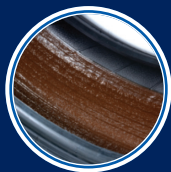


**ТЕХНОЛОГИЯ ЗАЩИТЫ  
ОТ ПРОКОЛОВ  
ПРОТЕКТОРА**

**ПРЕИМУЩЕСТВА:**

- Препятствует потере давления в шине при проколе протекторной зоны.
- Моментально затягивает небольшие проколы (не более 6 мм).
- Сохраняет показатели комфорта, экономичности, управляемости и ходимости шины.

## КОНСТРУКЦИЯ ШИНЫ



Во внутренней полости шины находится вязкий слой толщиной 3 мм, расположенный поверх внутреннего герметизирующего слоя.

## ОСОБЕННОСТИ СПЕЦИАЛЬНОГО СЛОЯ

Состоит на 50% из натурального каучука, обладающего высокой степенью вязкости. Внутренний слой не является липким на ощупь и позволяет избежать загрязнений, например при транспортировке.

## КАК РАБОТАЕТ ТЕХНОЛОГИЯ MICHELIN SELFSEAL<sup>1</sup>



Материал внутреннего слоя очень эластичен, при сквозном повреждении шины он деформируется и обволакивает инородный предмет, снижая возможность потери внутреннего давления. При удалении предмета из шины клейкая основа тянется, создавая своего рода «пробку», запечатывающую место прокола.

## ИНСТРУКЦИЯ ПО ИСПОЛЬЗОВАНИЮ ШИН С ТЕХНОЛОГИЕЙ MICHELIN SELFSEAL<sup>1</sup>

- При обнаружении постороннего предмета в шине рекомендуется посетить сертифицированный шинный центр.
- Если шина не катилась на пониженном давлении, необходимо удалить инородный предмет, проверить давление в шине и провести тест на герметичность.
- Через 2 минуты повторно проверить давление.
- Если давление в шине стабильно – технология MICHELIN SelfSeal эффективно работает и можно продолжать движение.
- В случае если давление снижается, шина должна быть отремонтирована с учетом рекомендаций компании – производителя ремонтных материалов.

### Омологации MICHELIN SelfSeal<sup>1</sup>

Шины с технологией SelfSeal <sup>1</sup>	Автомобили
215/60 R16 95H ALPIN 5 SELFSEAL	VW Passat
215/55 R17 94H ALPIN 5 SELFSEAL G1	VW Passat
215/65 R17 99H ALPIN 5 SELFSEAL	VW Tiguan

## ТИПОРАЗМЕРЫ ШИН ДЛЯ ЛЕГКОВЫХ АВТОМОБИЛЕЙ И ВСЕДОРОЖНИКОВ

Для легковых автомобилей и вседорожников

Шина	Альпин	Нешипованные шины	Шипованные шины
<b>14"</b>			
155/65/14		X-ICE SNOW	
165/70/14		X-ICE SNOW	
175/65/14	ALPIN 4	X-ICE SNOW X-ICE 3	X-ICE NORTH 2
175/70/14		X-ICE 3	
185/60/14	ALPIN 4		X-ICE NORTH 2
185/65/14		X-ICE 3	
185/70/14		X-ICE SNOW	
		X-ICE 3	
<b>15"</b>			
165/65/15	ALPIN 4		
	ALPIN 4 SELFSEAL		
175/65/15		X-ICE SNOW	
185/55/15	ALPIN 4		
185/60/15	ALPIN 4 SELFSEAL	X-ICE SNOW	
	ALPIN 4	X-ICE 3	X-ICE NORTH 2
185/65/15	ALPIN 6	X-ICE 3	X-ICE NORTH 4
195/55/15		X-ICE SNOW	X-ICE NORTH 2
		X-ICE 3	X-ICE NORTH 2
195/60/15	ALPIN 6	X-ICE 3	X-ICE NORTH 4
		X-ICE SNOW	X-ICE NORTH 2
195/65/15	ALPIN 6	X-ICE SNOW	X-ICE NORTH 4
		X-ICE 3	X-ICE NORTH 2
205/60/15	ALPIN 6		X-ICE NORTH 4
205/65/15	ALPIN 5	X-ICE 3	
205/70/15		X-ICE 3	
<b>16"</b>			
175/60/16		X-ICE SNOW	
185/50/16	ALPIN 6		
185/55/16		X-ICE 3	
185/60/16		X-ICE SNOW	
195/45/16	ALPIN 6		

Шина	Альпин	Нешипованные шины	Шипованные шины
195/50/16	ALPIN 6		
195/55/16	ALPIN 6	X-ICE 3	X-ICE NORTH 2
195/60/16	ALPIN 6	X-ICE SNOW	X-ICE NORTH 4
205/45/16	ALPIN 6		
205/50/16	ALPIN 6	X-ICE 3	
205/55/16	ALPIN 5 AO		
	ALPIN 5 ZP	X-ICE 3	X-ICE NORTH 4
	ALPIN 5 NO	X-ICE SNOW	X-ICE NORTH 2
	ALPIN 6	X-ICE 3 ZP	
205/60/16	ALPIN 5 ZP		
	ALPIN 5 MO		X-ICE NORTH 4
	ALPIN 5 AO	X-ICE SNOW	X-ICE NORTH 2
205/65/16	ALPIN 5 MO	X-ICE SNOW	X-ICE NORTH 4
215/45/16	ALPIN 6		X-ICE NORTH 2
215/55/16	ALPIN 6	X-ICE SNOW	X-ICE NORTH 4
		X-ICE 3	
215/60/16	ALPIN 5 SELFSEAL		X-ICE NORTH 4
	ALPIN 6	X-ICE SNOW	X-ICE NORTH 2
215/65/16	ALPIN 6		X-ICE NORTH 4
		X-ICE SNOW	X-ICE NORTH 2
215/70/16	LATITUDE ALPIN 2	X-ICE SNOW	X-ICE NORTH 4
225/50/16	ALPIN 5 NO		
	ALPIN 6		
225/55/16	ALPIN 5 ZP		
	ALPIN 6	X-ICE 3	X-ICE NORTH 4
225/60/16	ALPIN 6	X-ICE SNOW	X-ICE NORTH 4
225/65/16		X-ICE SNOW	
225/70/16		LATITUDE X-ICE 2	
245/70/16	LATITUDE ALPIN		



## Для легковых автомобилей и вседорожников

Шина	Альпин	Нешипованные шины	Шипованные шины
<b>17"</b>			
205/45/17	ALPIN 6		
	ALPIN 5 AO		
205/50/17	ALPIN 5 ZP	X-ICE SNOW	X-ICE NORTH 4
	ALPIN 6		
	ALPIN 5 ZP		
205/55/17	ALPIN 6	X-ICE SNOW	X-ICE NORTH 4
	PILOT ALPIN 5 MO		
215/40/17	ALPIN 6		
215/45/17	ALPIN 6	X-ICE SNOW	
215/50/17	ALPIN 6	X-ICE SNOW	X-ICE NORTH 4
	ALPIN 5 G1		
215/55/17	ALPIN 5 AO	X-ICE SNOW X-ICE 3	X-ICE NORTH 4
	ALPIN 6		
215/60/17	ALPIN 6	X-ICE SNOW X-ICE 3	X-ICE NORTH 4
215/65/17	ALPIN 5	X-ICE SNOW	X-ICE NORTH 4
	ALPIN 5 SELFSEAL		
225/45/17	ALPIN 5 ZP	X-ICE 3 ZP	X-ICE NORTH 4
	ALPIN 6	X-ICE 3	
		X-ICE SNOW	
225/50/17	ALPIN 6		
	ALPIN 4 ZP MOE	X-ICE 3 ZP	X-ICE NORTH 4
	PILOT ALPIN 5 ZP	X-ICE SNOW	X-ICE NORTH 4 ZP
	ALPIN 5 AO		
	ALPIN 5 ZP ★ MOE	X-ICE 3 ZP	
225/55/17	ALPIN 5 ★ MO	X-ICE SNOW	X-ICE NORTH 4
	ALPIN 6	X-ICE 3	
	PILOT ALPIN 4 ZP ★		
225/60/17	PILOT ALPIN 5 AO	X-ICE SNOW	X-ICE NORTH 4
	PILOT ALPIN 5	X-ICE 3	
225/65/17	PILOT ALPIN 5	X-ICE SNOW	X-ICE NORTH 4
235/45/17	PILOT ALPIN 4	X-ICE SNOW	X-ICE NORTH 4

Шина	Альпин	Нешипованные шины	Шипованные шины
235/50/17	PILOT ALPIN 4	X-ICE SNOW	X-ICE NORTH 4
235/55/17	PILOT ALPIN 5	X-ICE SNOW	X-ICE NORTH 4
235/60/17	PILOT ALPIN 5	X-ICE SNOW	X-ICE NORTH 4
	LATITUDE ALPIN 2 AO		
235/65/17	LATITUDE ALPIN 2 NO	X-ICE SNOW	X-ICE NORTH 4
	PILOT ALPIN 5		
245/45/17	PILOT ALPIN 4	X-ICE 3	X-ICE NORTH 4
245/55/17	PILOT ALPIN 5		
245/65/17	LATITUDE ALPIN 2	X-ICE SNOW	
255/60/17	LATITUDE ALPIN 2		
255/65/17	LATITUDE ALPIN 2	LATITUDE X-ICE 2	X-ICE NORTH 4
265/65/17	LATITUDE ALPIN 2	X-ICE SNOW	X-ICE NORTH 4
<b>18"</b>			
195/60/18	ALPIN 6		
205/40/18	PILOT ALPIN 5		
215/40/18	PILOT ALPIN 5		
215/45/18	PILOT ALPIN 4	X-ICE 3	
	PILOT ALPIN 4 MO		
215/50/18	PILOT ALPIN 5		
215/55/18	PILOT ALPIN 5	X-ICE SNOW	X-ICE NORTH 4
	PILOT ALPIN 5		
225/40/18	PILOT ALPIN 4 NO	X-ICE SNOW	X-ICE NORTH 4
	PILOT ALPIN 5 MO1		
225/45/18	PILOT ALPIN 5	X-ICE SNOW	X-ICE NORTH 4
	PILOT ALPIN 4 MO		
	PILOT ALPIN 4 ZP		
225/50/18	PILOT ALPIN 5	X-ICE 3 ZP	X-ICE NORTH 4
	PILOT ALPIN 4 ZP	X-ICE SNOW	
225/55/18	PILOT ALPIN 5 AO	X-ICE SNOW	X-ICE NORTH 4
	PILOT ALPIN 5		
225/60/18	PILOT ALPIN 5	X-ICE SNOW	X-ICE NORTH 4 ZP
	PILOT ALPIN 5 ZP ★		X-ICE NORTH 4

## ТИПОРАЗМЕРЫ ШИН ДЛЯ ЛЕГКОВЫХ АВТОМОБИЛЕЙ И ВСЕДОРОЖНИКОВ

Для легковых автомобилей и вседорожников

Шина	Альпин	Нешипованные шины	Шипованные шины
	PILOT ALPIN 5 MO1		
235/40/18	PILOT ALPIN 5	X-ICE SNOW	X-ICE NORTH 4
	PILOT ALPIN 4 ★		
235/45/18	PILOT ALPIN 5	X-ICE SNOW	X-ICE NORTH 4
		X-ICE SNOW	
235/50/18	PILOT ALPIN 5	X-ICE 3	X-ICE NORTH 4
		X-ICE SNOW	
235/55/18	PILOT ALPIN 5	X-ICE SNOW	X-ICE NORTH 4
235/60/18	PILOT ALPIN 5	X-ICE SNOW	X-ICE NORTH 4
235/65/18	LATITUDE ALPIN 2	LATITUDE X-ICE 2	X-ICE NORTH 4
	PILOT ALPIN 5		
245/40/18	PILOT ALPIN 4 MO	X-ICE SNOW	X-ICE NORTH 4
	PILOT ALPIN 5 MO1		
	PILOT ALPIN 5		
245/45/18	PILOT ALPIN 4 AO	X-ICE SNOW	X-ICE NORTH 4
	PILOT ALPIN 4 ★ MO		
	PILOT ALPIN 4 ★ MOE		
	PILOT ALPIN 4		X-ICE NORTH 4
245/50/18	PILOT ALPIN 4 ZP ★	X-ICE SNOW	X-ICE NORTH 4 ZP
		X-ICE SNOW	
245/60/18		X-ICE SNOW	X-ICE NORTH 4
	PILOT ALPIN 4		
255/35/18	PILOT ALPIN 4 ★		
	PILOT ALPIN 5	X-ICE SNOW	X-ICE NORTH 4
255/40/18	PILOT ALPIN 5	X-ICE SNOW	X-ICE NORTH 4
255/45/18	PILOT ALPIN 5	X-ICE SNOW	X-ICE NORTH 4
	LATITUDE ALPIN MO		
	LATITUDE ALPIN N1		
255/55/18	LATITUDE ALPIN 2 ZP ★	LATITUDE X-ICE 2 ZP	X-ICE NORTH 4
	LATITUDE ALPIN 2 NO	X-ICE SNOW	
	LATITUDE ALPIN 2 ★		
	PILOT ALPIN 5		
255/60/18	PILOT ALPIN 5		X-ICE NORTH 4
255/65/18		X-ICE SNOW	
255/70/18	PILOT ALPIN 5		

Шина	Альпин	Нешипованные шины	Шипованные шины
	PILOT ALPIN 4		
265/35/18	PILOT ALPIN 4 NO		
265/60/18	PILOT ALPIN 5	X-ICE SNOW	X-ICE NORTH 4
265/65/18		LATITUDE X-ICE 2	X-ICE NORTH 4
275/65/18		X-ICE SNOW	
285/60/18		X-ICE SNOW	X-ICE NORTH 4
	<b>19"</b>		
205/55/19	ALPIN 5		
225/35/19	PILOT ALPIN 4		
	PILOT ALPIN 5	X-ICE SNOW	X-ICE NORTH 4
225/40/19	PILOT ALPIN 4		
225/45/19	PILOT ALPIN 5		X-ICE NORTH 4
225/55/19	PILOT ALPIN 5	X-ICE SNOW	X-ICE NORTH 4
	PILOT ALPIN 5	X-ICE SNOW	X-ICE NORTH 4
235/40/19	PILOT ALPIN 4 NO	X-ICE SNOW	X-ICE NORTH 4
	PILOT ALPIN 5	X-ICE SNOW	X-ICE NORTH 4
235/45/19	PILOT ALPIN 4 AO	X-ICE SNOW	X-ICE NORTH 4
	PILOT ALPIN 5 AO		X-ICE NORTH 4
235/50/19	PILOT ALPIN 5		X-ICE NORTH 4
	LATITUDE ALPIN 2 AO	X-ICE SNOW	X-ICE NORTH 4
235/55/19	PILOT ALPIN 5	LATITUDE X-ICE 2	
235/65/19	LATITUDE ALPIN 2		
245/40/19	PILOT ALPIN 5	X-ICE 3	X-ICE NORTH 4
	PILOT ALPIN 5 MO		
	PILOT ALPIN 4	X-ICE SNOW	X-ICE NORTH 4
245/45/19	PILOT ALPIN 5	X-ICE 3	X-ICE NORTH 4
	PILOT ALPIN 5 AO		
245/50/19	PILOT ALPIN 5 ZP ★	X-ICE 3 ZP	
245/55/19		X-ICE SNOW	X-ICE NORTH 4
	PILOT ALPIN 4 MO		
255/35/19	PILOT ALPIN 4 ★	X-ICE SNOW	X-ICE NORTH 4
	PILOT ALPIN 4		
255/40/19	PILOT ALPIN 5		X-ICE NORTH 4

## Для легковых автомобилей и вседорожников

Шина	Альпин	Нешипованные шины	Шипованные шины
	PILOT ALPIN 4		
255/45/19	PILOT ALPIN 4 N1	X-ICE SNOW	X-ICE NORTH 4
	PILOT ALPIN 4 <i>MO</i>		
	LATITUDE ALPIN <i>MO</i>		
255/50/19	LATITUDE ALPIN 2 N0	LATITUDE X-ICE 2 <i>ZP</i>	X-ICE NORTH 4
	LATITUDE ALPIN 2 <i>ZP</i> ★	X-ICE SNOW	
	PILOT ALPIN 5		
255/55/19	LATITUDE ALPIN 2	LATITUDE X-ICE 2	X-ICE NORTH 4
	PILOT ALPIN 5 N0		
265/35/19	PILOT ALPIN 4		X-ICE NORTH 4
	PILOT ALPIN 5 ★		
265/40/19	PILOT ALPIN 4 <i>MO</i>		X-ICE NORTH 4
	PILOT ALPIN 4		
	PILOT ALPIN 4 N0		
265/45/19	PILOT ALPIN 4 N0		
265/50/19	LATITUDE ALPIN 2	X-ICE SNOW	X-ICE NORTH 4 <i>ZP</i>
265/55/19	PILOT ALPIN 5		X-ICE NORTH 4
	PILOT ALPIN 5 <i>MO</i>		
275/35/19	PILOT ALPIN 4		
275/40/19	PILOT ALPIN 4		X-ICE NORTH 4
275/50/19	PILOT ALPIN 5 N0		X-ICE NORTH 4
275/55/19			X-ICE NORTH 4
285/35/19	PILOT ALPIN 4		
	PILOT ALPIN 5 ★		
285/40/19	PILOT ALPIN 4 N1		X-ICE NORTH 4
	PILOT ALPIN 4		
295/30/19	PILOT ALPIN 4		
	PILOT ALPIN 4 <i>MO</i>		
295/35/19	PILOT ALPIN 4		
	PILOT ALPIN 4 N0		
295/40/19	PILOT ALPIN 4		
295/40/19	PILOT ALPIN 4 N0		

Шина	Альпин	Нешипованные шины	Шипованные шины
<b>20"</b>			
195/55/20	ALPIN 5		
	PILOT ALPIN 4		
235/35/20	PILOT ALPIN 4 N0		
235/45/20	PILOT ALPIN 5	X-ICE SNOW	X-ICE NORTH 4
235/50/20	PILOT ALPIN 5	X-ICE SNOW	
235/55/20		X-ICE 3	X-ICE NORTH 4
	PILOT ALPIN 5 NA5		
	PILOT ALPIN 5 NA0		
245/35/20	PILOT ALPIN 4 N1		X-ICE NORTH 4
	PILOT ALPIN 4		
245/40/20	PILOT ALPIN 5	X-ICE SNOW	X-ICE NORTH 4
245/45/20	PILOT ALPIN 5	X-ICE 3 <i>ZP</i>	X-ICE NORTH 4
		X-ICE SNOW	
245/50/20		X-ICE SNOW	
255/35/20	PILOT ALPIN 5		X-ICE NORTH 4
	PILOT ALPIN 5		
	PILOT ALPIN 5 MO1		
255/40/20	PILOT ALPIN 5 AO	X-ICE SNOW	X-ICE NORTH 4
	PILOT ALPIN 4 <i>MO</i>		
	PILOT ALPIN 4 N0		
	LATITUDE ALPIN 2 <i>MO</i>		
	LATITUDE ALPIN 2 AO		
255/45/20	PILOT ALPIN 5 ★	X-ICE SNOW	X-ICE NORTH 4
	PILOT ALPIN 5		
	PILOT ALPIN 5 <i>MO</i>		
255/50/20	LATITUDE ALPIN 2	X-ICE SNOW	X-ICE NORTH 4
255/55/20	PILOT ALPIN 5	X-ICE SNOW	X-ICE NORTH 4
265/30/20	PILOT ALPIN 4		
265/35/20	PILOT ALPIN 5		
	PILOT ALPIN 5 MO1		
265/40/20	PILOT ALPIN 4		X-ICE NORTH 4

## ТИПОРАЗМЕРЫ ШИН ДЛЯ ЛЕГКОВЫХ АВТОМОБИЛЕЙ И ВСЕДОРОЖНИКОВ

Для легковых автомобилей и вседорожников

Шина	Альпин	Нешипованные шины	Шипованные шины
	PILOT ALPIN 5		
265/45/20	PILOT ALPIN 5 MO1	X-ICE SNOW	X-ICE NORTH 4
	PILOT ALPIN 5 NO		
265/50/20	PILOT ALPIN 5	X-ICE SNOW	X-ICE NORTH 4
265/55/20			X-ICE NORTH 4
275/30/20	PILOT ALPIN 4 NO		
275/35/20	PILOT ALPIN 5		
	LATITUDE ALPIN 2		
275/40/20	LATITUDE ALPIN 2 NO	LATITUDE X-ICE 2 X-ICE 3 ZP	X-ICE NORTH 4
	PILOT ALPIN 4 NO		
	LATITUDE ALPIN 2 NO		
275/45/20	PILOT ALPIN 5 NO	X-ICE SNOW	X-ICE NORTH 4
	PILOT ALPIN 5		
	PILOT ALPIN 5 ZP *		
275/50/20	PILOT ALPIN 5 MO1		X-ICE NORTH 4
275/55/20		X-ICE SNOW	
285/30/20	PILOT ALPIN 4		
	PILOT ALPIN 4 NO		
285/35/20	PILOT ALPIN 4		
	PILOT ALPIN 4 MO		
285/40/20	PILOT ALPIN 5		X-ICE NORTH 4
285/45/20	PILOT ALPIN 5		X-ICE NORTH 4
285/50/20			X-ICE NORTH 4
	PILOT ALPIN 4 N1		
295/30/20	PILOT ALPIN 4		X-ICE NORTH 4
	PILOT ALPIN 5 MO1		
295/35/20	PILOT ALPIN 4		
	PILOT ALPIN 5 MO1		
295/40/20	PILOT ALPIN 5 NO	X-ICE SNOW	X-ICE NORTH 4
	PILOT ALPIN 5		
295/45/20	PILOT ALPIN 5		
305/40/20	PILOT ALPIN 5 NO	X-ICE SNOW	X-ICE NORTH 4
315/35/20	PILOT ALPIN 4 NO		X-ICE NORTH 4

Шина	Альпин	Нешипованные шины	Шипованные шины
335/25/20	PILOT ALPIN 4		
<b>21"</b>			
245/35/21	PILOT ALPIN 5		
255/35/21	PILOT ALPIN 5		
255/40/21	PILOT ALPIN 5		
265/30/21	PILOT ALPIN 4		
265/35/21	PILOT ALPIN 5		
265/40/21	PILOT ALPIN 5		X-ICE NORTH 4
265/45/21	PILOT ALPIN 5	X-ICE SNOW	X-ICE NORTH 4
275/35/21	PILOT ALPIN 5		
	PILOT ALPIN 5		X-ICE NORTH 4
275/40/21	PILOT ALPIN 5 NO		X-ICE NORTH 4
275/45/21	PILOT ALPIN 5	X-ICE SNOW	X-ICE NORTH 4
275/50/21	PILOT ALPIN 5		X-ICE NORTH 4
285/30/21	PILOT ALPIN 4		
285/40/21	PILOT ALPIN 5		
285/45/21	PILOT ALPIN 5		X-ICE NORTH 4
	PILOT ALPIN 5 NAO		
295/30/21	PILOT ALPIN 4		
	PILOT ALPIN 5 *		
295/35/21	PILOT ALPIN 5		X-ICE NORTH 4
295/40/21	PILOT ALPIN 5		X-ICE NORTH 4
	PILOT ALPIN 5		
305/30/21	PILOT ALPIN 5 NA5		
305/35/21	PILOT ALPIN 5 NO		X-ICE NORTH 4
315/30/21	PILOT ALPIN 5		
315/40/21	PILOT ALPIN 5		X-ICE NORTH 4
<b>22"</b>			
275/40/22	PILOT ALPIN 5		X-ICE NORTH 4
275/45/22		X-ICE SNOW	X-ICE NORTH 4
285/40/22	PILOT ALPIN 5		X-ICE NORTH 4
285/45/22		X-ICE SNOW	X-ICE NORTH 4

## ТИПОРАЗМЕРЫ ШИН ДЛЯ КОММЕРЧЕСКИХ АВТОМОБИЛЕЙ

Для коммерческих автомобилей

Шина	Альпин	Шипованные шины
<b>14"</b>		
175/65/14	AGILIS 51 SNOW-ICE	
<b>15"</b>		
195/70/15	AGILIS ALPIN	AGILIS X-ICE NORTH
205/70/15	AGILIS ALPIN	
215/65/15	AGILIS 51 SNOW-ICE	
215/70/15	AGILIS ALPIN	AGILIS X-ICE NORTH
225/70/15	AGILIS ALPIN	AGILIS X-ICE NORTH
<b>16"</b>		
185/75/16	AGILIS ALPIN	AGILIS X-ICE NORTH
195/75/16	AGILIS ALPIN	AGILIS X-ICE NORTH
205/65/16	AGILIS ALPIN	AGILIS X-ICE NORTH
205/75/16	AGILIS ALPIN	AGILIS X-ICE NORTH
215/60/16	AGILIS 51 SNOW-ICE	
215/65/16	AGILIS ALPIN	AGILIS X-ICE NORTH
215/75/16	AGILIS ALPIN	AGILIS X-ICE NORTH
225/65/16	AGILIS ALPIN	AGILIS X-ICE NORTH
225/75/16		AGILIS X-ICE NORTH
235/65/16	AGILIS ALPIN	AGILIS X-ICE NORTH
<b>17"</b>		
215/60/17	AGILIS ALPIN	AGILIS X-ICE NORTH

## ПРИМЕЧАНИЯ

- <sup>1</sup> СелфСил.
- <sup>2</sup> Источник: BrandFinance® global 500, 2019.
- <sup>3</sup> По результатам сравнительных тестов на управляемость и торможение на льду, проведенных компанией TEST WORLD в период с 12.2017 по 01.2018 по заказу компании Мишлен в размере 205/55 R16 на а/м VW Golf 7. Отчет об испытаниях: TW-TT17-MT1506.
- <sup>4</sup> По результатам сравнительных тестов на акустический комфорт, проведенных компанией TÜV SÜD в период с 12.2017 по 01.2018 по заказу компании Мишлен в размере 205/55 R16 на а/м VW Golf 7. Отчет об испытаниях: № 713117685-02ST.
- <sup>5</sup> Средний показатель тормозного пути зимней шины по сравнению с летней шиной. Тормозной путь на мокрой поверхности на скорости до 80 км/ч. Испытания проводились организацией TÜV SÜD в 2013 году в типоразмере 205/55 R16 при температуре от 4 до 6 °С.
- <sup>6</sup> Средний показатель тормозного пути зимней шины по сравнению с летней шиной. Тормозной путь на снегу на скорости до 50 км/ч. Испытания проводились организацией TÜV SÜD в 2013 году в типоразмере 205/55 R16 при температуре от -6 до -4 °С.
- <sup>7</sup> Количество шипов зависит от типоразмера шины.
- <sup>8</sup> На основании сравнительных тестов, проведенных компанией TEST WORLD по заказу компании Мишлен с сентября по декабрь 2019 года на шинах размерности 205/55 R16 94H, где сравнивались шины MICHELIN X-Ice Snow с шинами MICHELIN предыдущего поколения и основными конкурентами в торможении на снежном и ледяном покрытии (с 30 до 5 км/ч) на новых шинах и на шинах с остаточной глубиной протектора 4 мм.
- <sup>9</sup> На основании тестов на износостойкость, проведенных организацией TEST WORLD в октябре-декабре 2019 года в Финляндии в типоразмерах 235/55 R19 105H XL и 205/55 R16 94H XL.
- <sup>10</sup> Флекс-Айс.
- <sup>11</sup> По сравнению с шиной MICHELIN предыдущего поколения (внутренние тесты Мишлен).
- <sup>12</sup> Шины MICHELIN X-ICE 3 в размере 245/45 R19 102H XL и MICHELIN X-ICE NORTH 3 в размере 245/45 R19 102H XL рекомендованы к установке на автомобили Tesla Model S в качестве зимних шин.
- <sup>13</sup> Айронфлекс.
- <sup>14</sup> По результатам тестов на снежном покрытии, проведенных компанией TÜV SÜD в период с 12.2017 по 01.2018 по запросу компании Мишлен в размере 205/55 R16 91H на а/м VW Golf 7. Отчет об испытаниях: № 713102534-03WI. Шины были изношены искусственно до минимально допустимой глубины протектора в соответствии с европейскими стандартами.
- <sup>15</sup> По результатам тестов, проведенных компанией DEKRA TEST CENTER в период с 12.2017 по 01.2018 по запросу компании Мишлен в размере 205/55 R16 91H на а/м VW Golf 7. Отчет об испытаниях: CPA MARK17G (16CPA11-411-1). Разница в износостойкости измерялась по результатам реального пробега в 10 000 км и далее прогнозируемого пробега до индикатора износа в 1,6 мм.
- <sup>16</sup> Протектор изношен искусственным образом до минимально допустимой глубины в соответствии с европейскими стандартами для зимних шин.
- <sup>17</sup> В среднем по сравнению с шиной предшествующего поколения MICHELIN Alpin 4 в размере 205/55 R16.
- <sup>18</sup> Хелиокомпаунд.
- <sup>19</sup> По результатам внутренних тестов компании Мишлен, проведенных в период с 11.2014 по 03.2015 в размере 245/40 R18, по сравнению с шиной предыдущего поколения Pilot Alpin 4.
- <sup>20</sup> Компания Мишлен настоятельно рекомендует соблюдать правила дорожного движения и скоростной режим, предусмотренный действующим законодательством.
- <sup>21</sup> Премиум Тач.
- <sup>22</sup> Хелиокомпаунд 3 Джи.
- <sup>23</sup> По результатам сравнительных тестов в торможении на ледяном покрытии с 25 км/ч до 5 км/ч, проведенных компанией TEST WORLD по заказу компании Мишлен в ноябре и декабре 2018 года в размере 225/65 R17 106T на VW Tiguan. Отчет об испытаниях: TW-TT18-MT1563.
- <sup>24</sup> На основании проекции результатов сравнительных тестов шины X-Ice North 4 на акустический комфорт, проведенных компанией TÜV SÜD в период с 12.2017 по 01.2018 по заказу компании Мишлен в размере 205/55 R16 на а/м VW Golf 7. Отчет об испытаниях: №713117685-02ST.
- <sup>25</sup> По результатам внутренних тестов компании Мишлен, проведенных в период с 11.2014 по 03.2015 в размере 235/65 R17, по сравнению с шиной предыдущего поколения Latitude Alpin LA2.

<sup>26</sup> Стабилигрп.

<sup>27</sup> Исследования проведены Корейским Центром Защиты Потребителей (Korean Department of Customer Protection) и АДАК, Германской Автомобильной Организацией (ADAC, The German Motorist Organization). Данное заключение справедливо исключительно в случае строгого соблюдения условий хранения шин. Компания Мишлен не рекомендует использовать шины старше 10 лет с даты производства. Коммуникация касается только легковых, легко-грузовых шин и шин для вседорожников.

<sup>28</sup> ЗРМСF — маркировка «Three Peak Mountain Snow Flake».

<sup>29</sup> Нулевое давление.

<sup>30</sup> Tire Pressure Monitoring System (Система мониторинга давления в шинах).

---

В случае возникновения вопросов, а также претензий, связанных с качеством продукции компании Мишлен, пожалуйста, обращайтесь по телефону горячей линии:

**8 800 700-22-08** Россия

**8 800 100-22-08** Казахстан

**8 820 0071-22-08** Беларусь

или оставьте свое сообщение на сайте  
[www.michelin.ru/contact](http://www.michelin.ru/contact)

---

#### Мы в соцсетях:



[vk.com/michelin](https://vk.com/michelin)



[facebook.com/MichelinCIS](https://facebook.com/MichelinCIS)



[twitter.com/MichelinRussia](https://twitter.com/MichelinRussia)



[youtube.com/MichelinRussia](https://youtube.com/MichelinRussia)

[www.michelin.ru](http://www.michelin.ru)

Фотобанк – © Getty Images,  
MICHELIN – 2020

[www.Kolesa.by](http://www.Kolesa.by)