

[www.belshina.by](http://www.belshina.by) e-mail: [belshina@belshina.by](mailto:belshina@belshina.by)

*TIRE COLLECTION 2020*



**TIRES FOR CARS  
AND LIGHT TRUCKS**

**ШИНЫ  
ДЛЯ ЛЕГКОВЫХ  
И ЛЕГКОГРУЗОВЫХ  
АВТОМОБИЛЕЙ**

## Цель ОАО «Белшина» - обеспечение потребителей шинами, соответствующими обязательным требованиям и превосходящими требования и ожидания потребителей.

Система менеджмента качества (СМК) ОАО «Белшина» при проектировании, разработке и производстве пневматических и массивных шин, камер для механических транспортных средств и прицепов соответствует требованиям:

- СТБ ISO 9001-2015, сертификация в Национальной системе подтверждения соответствия Республики Беларусь;

- DIN EN ISO 9001:2015, сертификация в Немецком органе по аккредитации DAkkS - Deutsche Akkreditierungsstelle GmbH.

СМК ОАО «Белшина» при проектировании, разработке и производстве пневматических шин для легковых автомобилей и прицепов к ним, легких грузовых автомобилей, автобусов особо малой вместимости, грузовых шин ЦМК и шин 525/70R21 Бел-66А, 425/85R21 Бел-1260, 16.00R20 Бел-95 соответствует требованиям:

- IATF 16949:2016 и ISO 9001:2015, сертификация в органе по сертификации «United Registrar of Systems Ltd.» (URS), Великобритания.



## The aim of JSC Belshina is to supply tires that meet mandatory requirements and exceed customer requirements and expectations.

The quality management system of JSC Belshina during design, development and production of pneumatic and solid tires, inner-tubes for motorized vehicles and trailers complies with the requirements:

- STB ISO 9001-2015, certification in the National System Confirmation of Conformity of the Republic of Belarus.

- DIN EN ISO 9001: 2015, certification in the German accreditation body - DakkS - Deutsche Akkreditierungsstelle GmbH.

QMS of JSC Belshina during the design, development and production of pneumatic tires for cars and their trailers, light trucks, minibuses, all-steel truck tires and tires 525/70R21 Bel-66А, 425/85R21 Bel-1260, 16.00R20 Bel-95 meet the requirements.

- IATF 16949: 2016 and ISO 9001: 2015, certification in the certification body "United Registrar of System Ltd." (URS), United Kingdom of Great Britain.

## Содержание

Содержание	1	Contents
Краткая характеристика пневматических шин	2	Short review of pneumatic tyres
Маркировка шин	4	Tire marking
Компоненты радиальной легковой шины	5	Radial passenger car tire components
Шины для легковых автомобилей «artmotion»	6	Tires for passenger cars «artmotion»
Способ измерения остаточной глубины протектора	15	Method of the remaining tread depth measurement
Шины для легковых автомобилей «artmotion HP»	16	Tires for passenger cars «artmotion HP»
Шины для легковых автомобилей «artmotion HP asymmetric»	20	Tires for passenger cars «artmotion HP asymmetric»
Таблица индексов несущей способности	25	Load capacity index table
Шины для легковых автомобилей «All seasons»	26	Tires for passenger cars «All seasons»
Таблица индексов категории скорости	27	Speed category index table
Шины для легковых автомобилей «AstartA SUV»	28	Tires for passenger cars «AstartA SUV»
Шины для легковых автомобилей «AstartA»	35	Tires for passenger cars «AstartA»
Шины для легкогрузовых автомобилей и автобусов «BRAVADO cargo»	36	Tires for light trucks and buses «BRAVADO cargo»
Правила эксплуатации шин	37	Tire Service Rules
Шины для легкогрузовых автомобилей и автобусов «BELSHINA»	38	Tires for light trucks and buses «BELSHINA»
Шины для легковых автомобилей «BELSHINA»	40	Tires for passenger cars «BELSHINA»
Шины для легковых автомобилей «artmotion snow»	44	Tires for passenger cars «artmotion snow»
Шины для легковых автомобилей «artmotion snow»HP asymmetric»	53	Tires for passenger cars «artmotion snow HP asymmetric»
Шины для легковых автомобилей «artmotion spike»	54	Tires for passenger cars «artmotion spike»
Шины для легковых автомобилей «artmotion snow»HP»	58	Tires for passenger cars «artmotion snow HP»
Правила хранения зимних шин	61	Winter storage of tires
Шины для легковых автомобилей «BELSHINA» зимние	62	Tires for passenger cars «BELSHINA» winter
Шины для легкогрузовых автомобилей и автобусов «BRAVADO»	64	Tires for light trucks and buses «BRAVADO»
Таблица перевода единиц показаний датчика давления	68	Pressure unit conversion table

## КРАТКАЯ ХАРАКТЕРИСТИКА ПНЕВМАТИЧЕСКИХ ШИН

Пневматические шины являются одним из основных элементов ходовой части автомобилей. В процессе эксплуатации шины должны обеспечивать высокую комфортабельность и безопасность езды, устойчивость и управляемость автомобиля на высоких скоростях, на мокрых и заснеженных дорогах, улучшенные тормозные характеристики, заданную грузоподъемность.

Шины также влияют на расход топлива и шумообразование.

В комплект пневматических шин входят:

- покрышка (для бескамерных шин);
  - ездовая камера с вентилем;
  - ободная лента (для грузовых шин).
- Покрышка представляет собой торообразную упругую оболочку, непосредственно воспринимающую усилия, действующие при эксплуатации автомобиля, и обеспечивает сцепление шины с дорогой. Покрышка состоит из каркаса, брекера, протектора, боковины, бортов.
- **Каркас** - основа покрышки с одним или несколькими слоями обрезиненного корда с резиновыми прослойками;
  - **Брекер** - внутренняя деталь покрышки, расположенная между каркасом и протектором, предназначенная для смягчения ударных нагрузок при движении;
  - **Протектор** - наружная резиновая беговая часть покрышки с рисунком, обеспечивающая сцепление с дорогой и предохраняющая каркас от повреждений;
  - **Боковина** - наружная резиновая деталь покрышки по боковой поверхности, предохраняющая каркас от боковых повреждений;
  - **Борт** - жесткая часть покрышки, обеспечивающая её крепление на ободе колеса.
- Автомобильная (ездовая) камера - кольцеобразная эластичная резиновая трубка с вентилем для накачивания воздуха. Обеспечивает упругость шины, надёжное крепление покрышки на ободе колеса.
- Ободная лента - профилированное эластичное кольцо, располагаемое между бортами покрышки, камерой и ободом колеса, предохраняющее камеру от истирания во время движения автомобиля.

## SHORT REVIEW OF PNEUMATIC TIRES

Pneumatic tire is one of the main elements in the running gear of vehicles. In the operation process the tires should provide high comfort and safety, stability and steerability of vehicle at high speed, on wet and snow surfaces, improved braking properties, and preset load capacity.

Tires also affect fuel consumption and noise generation.

The pneumatic tire setup includes:

- Tire (for tubeless tires);
- inner tube with valve;
- flap (for truck tires).

A tire is a toro-shaped elastic shell directly taking the force acting at vehicle operation and ensures road grip.

The main parts of the tire are:

- **carcass** - the base of the tire with one or several layers of rubber coated cord with rubber interlayers;
- **breaker** - inner part of the tire between carcass and tread which serves to cushion impact loads in operation;
- **tread** - outer rubber cap surface of the tire which provides tire road grip and protects the carcass from damages;
- **sidewall** - outer rubber side part of the tire protecting carcass from external side damages;
- **bead** - the rigid part of the tire which provides its fixing on the wheel rim;

Inner (drive) tube - ring-shaped elastic rubber tube with valve mounting on wheel rim. Provides tire elasticity, reliable mounting of the tire on the wheel rim.

Flap - elastic molded ring placed between tire beads, tube and rim to protect tube from attrition during vehicle moving.



## КРАТКАЯ ХАРАКТЕРИСТИКА ПНЕВМАТИЧЕСКИХ ШИН

### SHORT REVIEW OF PNEUMATIC TIRES

**По типу конструкции** различают диагональные и радиальные шины.

В каркасе диагональных шин нити корда каркаса и брекера в смежных слоях перекрещиваются и имеют в средней части беговой дорожки углы наклона от 45 до 60 градусов.

В радиальных шинах нити корда в каркасе расположены по меридиану под углом, близким к 0°, а в брекерном поясе идут под углом не менее 65°, перекрещиваясь между собой в парных слоях.

Брекер в основном изготавливается из металлокорда.

Радиальные шины характеризуются повышенным пробегом, улучшенным сцеплением с дорогой, пониженным теплообразованием, низким сопротивлением качению, что в сочетании с уменьшенной массой позволяет сократить расход топлива.

**По способу герметизации** различают камерные и бескамерные шины.

Камерная шина - шина, в которой воздушная полость образуется герметизирующей камерой.

Бескамерная шина - шина, в которой герметизирующая полость образуется покрышкой и ободом колеса за счёт герметизирующего слоя резины, обладающей повышенной газонепроницаемостью.

**По конфигурации профиля** поперечного сечения, в зависимости от отношения высоты профиля (H) к его ширине (B),

**According to the construction type there are bias and radial tires.**

In bias tire carcass the threads of cord and breaker are crossing in adjacent plies and have incline angles 45° to 60° in the middle part of the tread cap.

In radial tires the carcass cord threads are located along meridian at an angle close to 0°, and in the breaker belt they have an angle not less than 65°, crossing between each other in parallel plies.

Breaker is mainly made of steel cord.

Radial tires are characterized by increased mileage, better road grip, lower heat buildup, low rolling resistance, which, combined with reduced weight, allows to reduce fuel consumption.

**According to the method of hermetization the tires are divided into tube-type and tubeless.**

Tube-type: a tire in which the air space is formed by an air-proof tube.

Tubeless: a tire in which the inner space is formed by the tire itself and the wheel rim with the help of rubber inner ply having high gas-tightness.

**According to the cross-section profile** depending on the relation of profile height (H) to its width (B) the tires are divided into: normal profile, wide profile, low profile and super low profile tires.



**Рекомендации по эксплуатации шин**

#### 1. Подбор шин;

● При выборе шин для автомобиля во избежание их весовой перегрузки необходимо руководствоваться индексами грузоподъёмности (нагрузки) и скорости, а также обращать внимание на конструкцию (камерная, бескамерная и др.).

#### 2. Монтаж и демонтаж шин;

● Монтаж и демонтаж шин должен выполняться компетентным персоналом с применением специального оборудования.

#### 3. Факторы влияющие на долговечность шин;

● Строгое соблюдение правил эксплуатации и ухода за шинами способствует максимальному использованию ресурса шин.

● При комплектации автомобиля шинами проверяйте соответствие шин по конструкции, форме профиля, износа, типу рисунка; устанавливайте на сдвоенные колёса и оси одинаковые шины.

**Recommendations on tire operation**

#### 1. Choice of tires;

● When choosing tires follow the load capacity and speed indexes as well as the type (tubed or tubeless) to avoid overloading

#### 2. Mounting and demounting;

● Mounting and demounting of the tires are to be performed by competent personnel applying professional equipment.

#### 3. Factors influencing the tires durability;

● Strict following to the operation and maintenance rules contributes to the maximum life durability of the tires.

● When equipping the cars with the tires check their correspondence to the design, profile, wear degree, tread pattern. Mount equal tires on twin wheels and axles.

## КРАТКАЯ ХАРАКТЕРИСТИКА ПНЕВМАТИЧЕСКИХ ШИН

### SHORT REVIEW OF PNEUMATIC TIRES

**По эксплуатационному назначению шин** рисунки протектора имеют следующую классификацию:

● дорожный рисунок - шашки или рёбра, разделённые канавками.

Шины с дорожным рисунком предназначены для эксплуатации преимущественно на дорогах с усовершенствованным капитальным покрытием:

● универсальный рисунок - шашки или рёбра в центральной зоне беговой дорожки и грунтозацепы по её краям.

Шины с таким рисунком предназначены для эксплуатации на дорогах с усовершенствованным облегчённым покрытием.

● рисунок повышенной проходимости - высокие грунтозацепы, разделённые выемками.

Шины с таким рисунком предназначены для эксплуатации в условиях бездорожья и на мягких грунтах;

● зимний рисунок - это рисунок, где выступы имеют острые кромки.

Шины с таким рисунком предназначены для эксплуатации на заснеженных и обледенелых дорогах и могут быть оснащены шипами противоскольжения;

● карьерный рисунок - массивные выступы различной конфигурации, разделённые канавками.

Соблюдайте нормы внутреннего давления в шинах, в т.ч. в запасной. Выбор правильного давления - самый важный фактор при эксплуатации шин.

Проверяйте давление во всех шинах не реже одного раза в неделю. Давление должно проверяться только в холодных шинах !

**Помните !** Снижение давления в шинах на 10% приводит к увеличению расхода топлива на 1,5% и значительному снижению ресурса шин.

● Не допускайте эксплуатацию шин с остаточной высотой протектора менее:

1,6 мм - для легковых автомобилей;

1,0 мм - для грузовых автомобилей;

2,0 - для автобусов и троллейбусов.

● Своевременно сдавайте шины на восстановление, это увеличит их работоспособность до 50%.

**According to the tires operation tread patterns are classified as following:**

● highway pattern: blocks or ribs separated by grooves.

These tires are used on the roads with improved hard pavement;

● universal pattern: blocks or ribs at the cap central part with lugs on its sides.

These tires are used on the roads with improved light pavement;

● off-the road pattern: high lugs separated by grooves.

These tires are used off the roads on soft grounds;

● winter pattern: the pattern with sharp edged projections.

These tires are used on snow and ice covered roads and can be fitted with anti-skid studs;

● mining pattern: massive lugs of different shape with grooves.

● Follow the norms of internal pressure in tires, also in the spare tire. Right pressure is the most important factor for the tire operation. Check the pressure in all tires at least once a week/ Pressure is to be checked only in cold tires.

● **Remember!** 10% lowering of the internal pressure leads to 1,5% rise of the fuel consumption and to significant wear of the tire.

● Never use tires with the residual tread height less then:

1,6 mm - for passenger car tires;

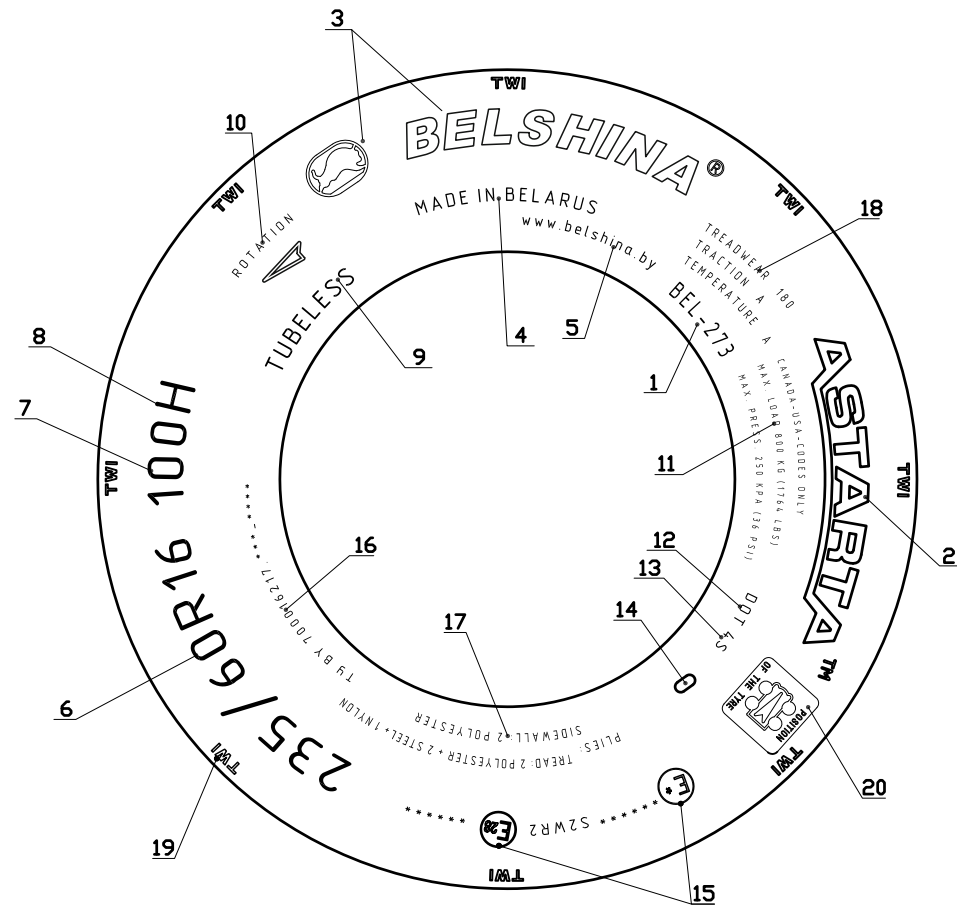
1.0mm - for truck tires;

2.0mm - for bus and trolley-bus tires.

● Retread the tires in due time - this will increase their functionality to 50%.

### Маркировка шин

1- Тип (модель) шины. 2- Коммерческое наименование шины. 3- Товарный знак. 4- Страна происхождения. 5- Электронный адрес производителя. 6- Обозначение размера шины. 7- Индекс несущей способности. 8- Категория скорости. 9- Бескамерная. 10- Направление вращения шины. 11- Максимальная нагрузка и максимальное давление для шин, эксплуатирующихся в Северной Америке. 12- Обозначение департамента транспорта США. 13- Буквенно-цифровой код изготовителя (по регистрации департамента транспорта США). 14- Код даты. 15- Знак соответствия (E<sub>29</sub> E). Номер подтверждения соответствия \*\*\*\*\*S2WR2. 16- Технические условия. 17- Число слоёв и материала корда в зоне протектора и боковины. 18- Степень износостойкости шины. Показатель сцепления шины с дорогой. Характеристика скоростной выносливости шины. 19- Индикаторы износа протектора. 20- Позиции расстановки колёс на автомобиле.

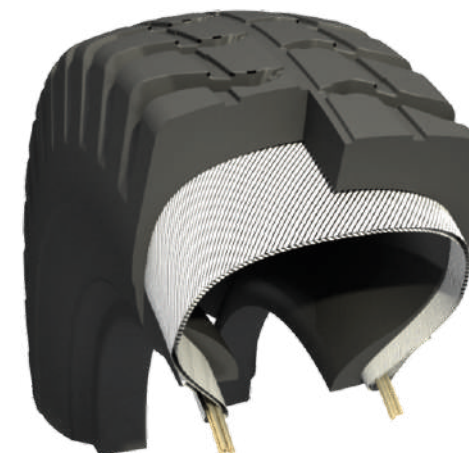
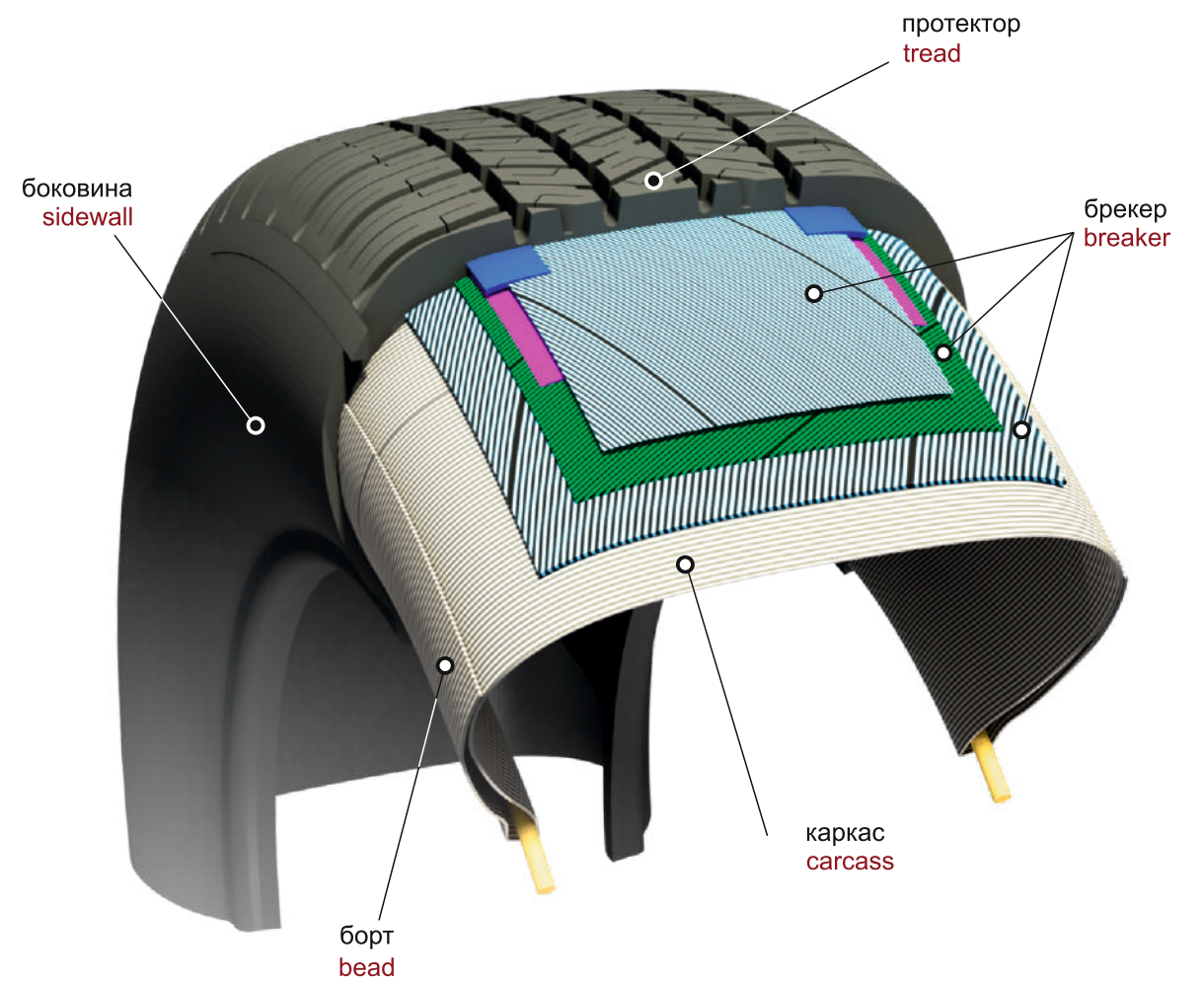


### Tire marking

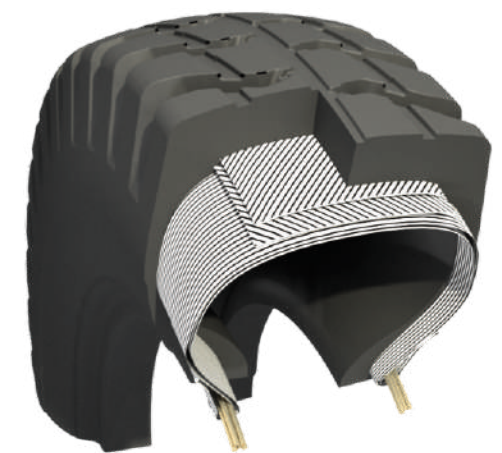
1.- Tire model. 2.- Tire trade name. 3.- Trade mark. 4.- Country of origin. 5.- Manufacturer's e-mail. 6.- Tire size. 7.- Load capacity index. 8.- Speed category. 9.- Tubeless. 10.- Tire direction of rotating. 11.- Max. load and max. pressure for tires, operating in North America. 12.- US Department of Transportation mark. 13.- Letter-and-digit code of manufacturer (as registered by the US Department of Transportation). 14.- Data code. 15.- Approval mark (E-mark). Confirmation of compliance number \*\*\*\*\*S2WR2. 16.- Technical conditions. 17.- Number of plies and material of cord in tread and sidewall zone. 18.- Tire wear resistance rate index. Gripping index. Tire speed endurance characteristics. 19.-Tread wear indicators. 20.-Wheel placing position on a vehicle.

### Компоненты радиальной легковой шины

### Radial passenger car tire components



Диагональная шина  
Bias tire



Радиальная шина  
Radial tire



**BELSHINA**

*artmotion*

**R16-R13**



Новая линейка легковых радиальных бескамерных шин **R13-R16 «artmotion»**, с металлокордом в бреkerе, с дорожным асимметричным рисунком протектора, предназначена для эксплуатации на легковых автомобилях зарубежного производства на дорогах с усовершенствованным капитальным покрытием.

New line of passenger car tires with rim diameter **R13-R16 «artmotion»**, tubeless, radial, with metal cord breaker, highway asymmetrical tread pattern, made to be used on foreign manufacturer passenger cars on the roads with improved pavement.



- Открытая внутренняя сторона более насыщена и рассечена дугообразными канавками, которые полностью удаляют воду, что обеспечивает высокую устойчивость шины к аквапланированию.
  - Наружная сторона из больших гладких блоков отвечает за управляемость и устойчивость на поворотах при высоких скоростях и экстренных ситуациях. Закрытое внешнее плечо обеспечивает низкий уровень шума при контакте шины с дорогой.
  - Окружные ребра по центру беговой дорожки обеспечивают надёжную устойчивость, точные рулевые реакции автомобиля и высокие тормозные свойства на сухой и мокрой дороге.
  - Широкие центральные окружные и поперечные канавки обеспечивают хорошую динамику качения и повышают сцепление с мокрой дорогой.
  - Щелевидные прорези полуоткрытого типа в средних ребрах обеспечивают шине дополнительное сцепление с дорогой, уменьшают тормозной путь.
- 
- The open inner side is more saturated and dissected by arched grooves that completely remove water, which ensures high resistance of the tire to aquaplaning.
  - Outer zone comprised of large smooth tread blocks helps to provide better handling and stability at high speed and in extreme situations. Closed outer shoulder zone reduces noise level during the tire-road contact.
  - Circular ribs in the tread center provide enhanced road-holding ability, precise steering response and high braking properties on wet and dry roads.
  - Broad central circular and cross-sectional grooves offer better rolling dynamics and enhanced gripping traction on wet road surface.
  - Half open sipes in middle ribs provide additional road adhesion and reduce braking distance.

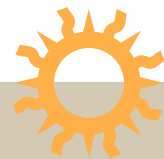
Линейка легковых шин с дорожным асимметричным рисунком протектора «artmotion».  
Line of passenger car tires with highway asymmetric tread pattern «artmotion».

225/60R16	BEL-334	185/70R14	BEL-274
225/55R16	BEL-331	185/65R14	BEL-254
215/65R16	BEL-330	185/60R14	BEL-256
215/60R16	BEL-283	175/65R14	BEL-264
215/55R16	BEL-329	175/70R13	BEL-253
205/65R16	BEL-270		
205/60R16	BEL-282		
205/55R16	BEL-262		
195/55R16	BEL-294		
205/65R15	BEL-279		
205/55R15	BEL-284		
195/65R15	BEL-261		
195/60R15	BEL-281		
185/65R15	BEL-280		
185/60R15	BEL-286		



## ШИНЫ ДЛЯ ЛЕГКОВЫХ АВТОМОБИЛЕЙ

### TIRES FOR CARS



**225/60R16**

**225/55R16**

**215/60R16**

**215/65R16**

**215/55R16**

**205/65R16**

ОБОЗНАЧЕНИЕ ШИНЫ  
TIRE SIZE

МОДЕЛЬ  
MODEL

ИСПОЛНЕНИЕ  
TYPE

ТИП РИСУНКА ПРОТЕКТОРА  
TREAD PATTERN

ОБОД: РЕКОМЕНДУЕМЫЙ  
RIM: RECOMMENDED

ДОПУСКАЕМЫЙ  
ALLOWED

НАРУЖНЫЙ ДИАМЕТР (мм)  
OVERALL DIAMETER (mm)

ШИРИНА ПРОФИЛЯ (мм)  
SECTION WIDTH (mm)

СТАТИЧЕСКИЙ РАДИУС (мм)  
STATIC RADIUS (mm)

ИНДЕКС НЕСУЩЕЙ СПОСОБНОСТИ  
LOAD INDEX

МАКСИМАЛЬНАЯ НАГРУЗКА (кг)  
MAXIMUM LOAD (kg)

МАКСИМАЛЬНАЯ СКОРОСТЬ (км/ч)  
MAXIMUM SPEED (km/h)

ИНДЕКС СКОРОСТИ  
SPEED INDEX

ДАВЛЕНИЕ В ШИНЕ (кПа)  
INFLATION PRESSURE (kPa)

ГЛУБИНА РИСУНКА ПРОТЕКТОРА ШИН (мм)  
TIRE TREAD DEPTH (mm)

ПРИМЕНЕНИЕ  
APPLICATION

BEL-334  
BEL-334

BEL-331  
BEL-331

BEL-283  
BEL-283

BEL-330  
BEL-330

BEL-329  
BEL-329

BEL-270  
BEL-270

TL

TL

TL

TL

TL

TL

ДОРОЖНЫЙ  
HIGHWAY

ДОРОЖНЫЙ  
HIGHWAY

ДОРОЖНЫЙ  
HIGHWAY

ДОРОЖНЫЙ  
HIGHWAY

ДОРОЖНЫЙ  
HIGHWAY

ДОРОЖНЫЙ  
HIGHWAY

61/2J-16

7J-16

61/2J-16

61/2J-16

7J-16

6J-16

6J-16  
7J-16  
71/2J-16  
8J-16

6J-16  
61/2J-16  
71/2J-16  
8J-16

6J-16  
7J-16  
71/2J-16

6J-16  
7J-16  
71/2J-16

6J-16  
61/2J-16  
71/2J-16

51/2J-16  
61/2J-16  
7J-16  
71/2J-16

676

654

664

686

642

672

228

233

221

221

226

209

304

300

304

312

295

308

98

95

95

98

93

95

750

690

690

750

650

690

240

240

210

210

210

210

V

V

H

H

H

H

250

250

250

250

250

250

8,8

7,1

8,0

8,0

7,1

8,0

Легковые автомобили  
Passenger cars

Легковые автомобили  
Passenger cars

Легковые автомобили  
Passenger cars

Легковые автомобили  
Passenger cars

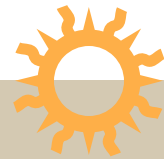
Легковые автомобили  
Passenger cars

Легковые автомобили  
Passenger cars



## ШИНЫ ДЛЯ ЛЕГКОВЫХ АВТОМОБИЛЕЙ

### TIRES FOR CARS



**205/60R16**

**205/55R16**

**195/55R16**

**205/65R15**

**205/55R15**

**195/65R15**

ОБОЗНАЧЕНИЕ ШИНЫ  
TIRE SIZE

МОДЕЛЬ  
MODEL

ИСПОЛНЕНИЕ  
TYPE

ТИП РИСУНКА ПРОТЕКТОРА  
TREAD PATTERN

ОБОД: РЕКОМЕНДУЕМЫЙ  
RIM: RECOMMENDED

ДОПУСКАЕМЫЙ  
ALLOWED

НАРУЖНЫЙ ДИАМЕТР (мм)  
OVERALL DIAMETER (mm)

ШИРИНА ПРОФИЛЯ (мм)  
SECTION WIDTH (mm)

СТАТИЧЕСКИЙ РАДИУС (мм)  
STATIC RADIUS (mm)

ИНДЕКС НЕСУЩЕЙ СПОСОБНОСТИ  
LOAD INDEX

МАКСИМАЛЬНАЯ НАГРУЗКА (кг)  
MAXIMUM LOAD (kg)

МАКСИМАЛЬНАЯ СКОРОСТЬ (км/ч)  
MAXIMUM SPEED (km/h)

ИНДЕКС СКОРОСТИ  
SPEED INDEX

ДАВЛЕНИЕ В ШИНЕ (кПа)  
INFLATION PRESSURE (kPa)

ГЛУБИНА РИСУНКА ПРОТЕКТОРА ШИН (мм)  
TIRE TREAD DEPTH (mm)

ПРИМЕНЕНИЕ  
APPLICATION

BEL-282  
BEL-282

BEL-262  
BEL-262

BEL-294  
BEL-294

BEL-279  
BEL-279

BEL-284  
BEL-284

BEL-261  
BEL-261

TL

TL

TL

TL

TL

TL

ДОРОЖНЫЙ  
HIGHWAY

ДОРОЖНЫЙ  
HIGHWAY

ДОРОЖНЫЙ  
HIGHWAY

ДОРОЖНЫЙ  
HIGHWAY

ДОРОЖНЫЙ  
HIGHWAY

ДОРОЖНЫЙ  
HIGHWAY

6J-16

61/2J-16

6J-16

6J-15

61/2J-15

6J-15

51/2J-16  
61/2J-16  
7J-16  
71/2J-16

51/2J-16  
6J-16  
7J-16  
71/2J-16

51/2J-16  
61/2J-16  
7J-16

51/2J-15  
61/2J-15  
7J-15  
71/2J-15

51/2J-15  
6J-15  
7J-15  
71/2J-15

51/2J-15  
61/2J-15  
7J-15

652

632

620

647

607

635

209

214

201

209

214

201

299

290

286

294

279

290

92

91

91

94

88

91

630

615

615

670

560

615

210

210

210

210

210

210

H

H

H

H

H

H

250

250

290

250

250

250

7,6

7,1

7,1

8,0

7,1

8,0

Легковые автомобили  
Passenger cars

Легковые автомобили  
Passenger cars

Легковые автомобили  
Passenger cars

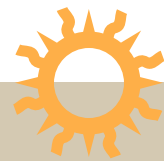
Легковые автомобили  
Passenger cars

Легковые автомобили  
Passenger cars

Легковые автомобили  
Passenger cars

## ШИНЫ ДЛЯ ЛЕГКОВЫХ АВТОМОБИЛЕЙ

### TIRES FOR CARS



**195/60R15**

**185/65R15**

**185/60R15**

**185/70R14**

**185/65R14**

**185/60R14**

ОБОЗНАЧЕНИЕ ШИНЫ  
TIRE SIZE

МОДЕЛЬ  
MODEL

ИСПОЛНЕНИЕ  
TYPE

ТИП РИСУНКА ПРОТЕКТОРА  
TREAD PATTERN

ОБОД: РЕКОМЕНДУЕМЫЙ  
RIM: RECOMMENDED

ДОПУСКАЕМЫЙ  
ALLOWED

НАРУЖНЫЙ ДИАМЕТР (мм)  
OVERALL DIAMETER (mm)

ШИРИНА ПРОФИЛЯ (мм)  
SECTION WIDTH (mm)

СТАТИЧЕСКИЙ РАДИУС (мм)  
STATIC RADIUS (mm)

ИНДЕКС НЕСУЩЕЙ СПОСОБНОСТИ  
LOAD INDEX

МАКСИМАЛЬНАЯ НАГРУЗКА (кг)  
MAXIMUM LOAD (kg)

МАКСИМАЛЬНАЯ СКОРОСТЬ (км/ч)  
MAXIMUM SPEED (km/h)

ИНДЕКС СКОРОСТИ  
SPEED INDEX

ДАВЛЕНИЕ В ШИНЕ (кПа)  
INFLATION PRESSURE (kPa)

ГЛУБИНА РИСУНКА ПРОТЕКТОРА ШИН (мм)  
TIRE TREAD DEPTH (mm)

ПРИМЕНЕНИЕ  
APPLICATION

BEL-281  
BEL-281

BEL-280  
BEL-280

BEL-286  
BEL-286

BEL-274  
BEL-274

BEL-254  
BEL-254

BEL-256  
BEL-256

TL

TL

TL

TL

TL

TL

ДОРОЖНЫЙ  
HIGHWAY

ДОРОЖНЫЙ  
HIGHWAY

ДОРОЖНЫЙ  
HIGHWAY

ДОРОЖНЫЙ  
HIGHWAY

ДОРОЖНЫЙ  
HIGHWAY

ДОРОЖНЫЙ  
HIGHWAY

6J-15

6J-15

51/2J-15

51/2J-14

51/2J-14

51/2J-14

51/2J-15  
61/2J-15  
7J-15

5J-15  
51/2J-15  
61/2J-15

5J-15  
6J-15  
61/2J-15

41/2J-14  
5J-14  
6J-14

5J-14  
6J-14  
61/2J-14

5J-14  
6J-14  
61/2J-14

615

619

603

616

596

578

201

194

189

189

189

189

282

284

277

279

273

264

88

88

84

88

86

82

560

560

500

560

530

475

210

210

210

190

210

210

H

H

H

T

H

H

250

250

250

250

250

250

7,6

7,6

7,6

7,6

7,6

7,6

Легковые автомобили  
Passenger cars

Легковые автомобили  
Passenger cars

Легковые автомобили  
Passenger cars

Легковые автомобили  
Passenger cars

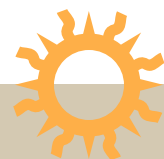
Легковые автомобили  
Passenger cars

Легковые автомобили  
Passenger cars



## ШИНЫ ДЛЯ ЛЕГКОВЫХ АВТОМОБИЛЕЙ

### TIRES FOR CARS



175/65R14



175/70R13

ОБОЗНАЧЕНИЕ ШИНЫ  
TIRE SIZE

МОДЕЛЬ  
MODEL

ИСПОЛНЕНИЕ  
TYPE

ТИП РИСУНКА ПРОТЕКТОРА  
TREAD PATTERN

ОБОД: РЕКОМЕНДУЕМЫЙ  
RIM: RECOMMENDED

ДОПУСКАЕМЫЙ  
ALLOWED

НАРУЖНЫЙ ДИАМЕТР (мм)  
OVERALL DIAMETER (mm)

ШИРИНА ПРОФИЛЯ (мм)  
SECTION WIDTH (mm)

СТАТИЧЕСКИЙ РАДИУС (мм)  
STATIC RADIUS (mm)

ИНДЕКС НЕСУЩЕЙ СПОСОБНОСТИ  
LOAD INDEX

МАКСИМАЛЬНАЯ НАГРУЗКА (кг)  
MAXIMUM LOAD (kg)

МАКСИМАЛЬНАЯ СКОРОСТЬ (км/ч)  
MAXIMUM SPEED (km/h)

ИНДЕКС СКОРОСТИ  
SPEED INDEX

ДАВЛЕНИЕ В ШИНЕ (кПа)  
INFLATION PRESSURE (kPa)

ГЛУБИНА РИСУНКА ПРОТЕКТОРА ШИН (мм)  
TIRE TREAD DEPTH (mm)

ПРИМЕНЕНИЕ  
APPLICATION

BEL-264  
BEL-264

TL

ДОРОЖНОЙ  
HIGHWAY

5J-14

5.00B-14  
5.50B-14  
51/2J-14  
6J-14

584

177

267

82

475

210

H

250

7,1

Легковые автомобили  
Passenger cars

BEL-253  
BEL-253

TL

ДОРОЖНОЙ  
HIGHWAY

5J-13

41/2J-13  
51/2J-13  
6J-13

580

176

265

82

475

190

T

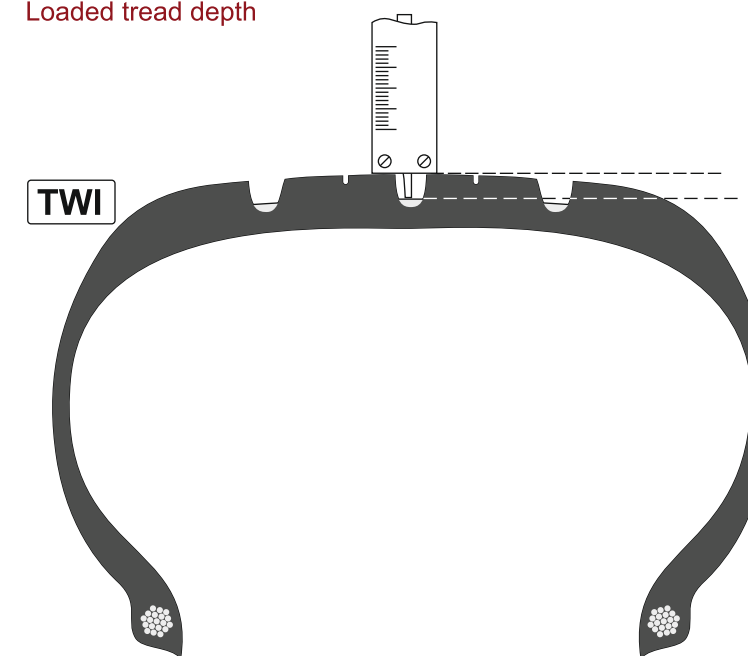
250

7,1

Легковые автомобили  
Passenger cars

### Способ измерения остаточной глубины протектора Method of the remaining tread depth measurement

Глубина с учётом усадки  
Loaded tread depth



#### Гарантийные обязательства

##### Изготовитель гарантирует:

- Соответствие шин требованиям стандартов при соблюдении правил эксплуатации, транспортировки и хранения.
- Отсутствие производственных дефектов и работоспособность шин до предельного износа рисунка протектора, соответствующего высоте индикатора износа, в пределах гарантийного срока службы в соответствии с ТНПА.
- Гарантийный срок службы шин - 5 лет со дня изготовления.

#### Guarantee obligations

##### The manufacturer guarantees:

- Tires meet the demands of the standards complying with the rules of operation, transportation and storage.
- Tires have no manufacturing defects, and function up to the limiting wear of the tread pattern during the guarantee operation period and according to the technical normative acts.
- Guarantee period of tire storage and operation - 5 years after the date of manufacture

**BELSHINA**

**artmotion HP**

**HIGH PERFORMANCE**



Легковая шина **215/55R17** модели **BEL-409**, бескамерная, радиальная, с металлокордом в брекере, с дорожным направленным рисунком протектора (линейка «**artmotion HP**»), предназначена для эксплуатации на легковых автомобилях зарубежного производства.

Дорожный направленный рисунок протектора обеспечивает высокие тягово-сцепные свойства, надёжную скоростную выносливость, высокую управляемость и устойчивость шины к аквапланированию.

Passenger car tire **215/55R17** model **BEL-409**, tubeless, radial, with steel cord breaker, highway directional tread pattern (line «**artmotion HP**»), designed to be used on foreign manufacturer passenger cars.

Highway directional tread pattern design provides effective gripping traction, stable speed endurance, confident handling and protects tire from hydroplaning.



- Центральное ребро обеспечивает надёжную курсовую устойчивость и точные рулевые реакции
- Шашки, расположенные в центральной зоне и расчлененные дугообразными и поперечными канавками повышают сцепные свойства шины
- Направленные дугообразные канавки наиболее эффективно отводят воду из пятна контакта.
- Продольные канавки в сочетании с направленным рисунком протектора обеспечивают высокую устойчивость и управляемость, беспрепятственный отвод воды из пятна контакта;
- Чередование разновеликих шагов рисунка протектора препятствует возникновению резонанса и снижает шумообразование.

- Central rib provides road-holding stability, confident steering.
- Tread blocks of tire central zone and splitted with curved and cross-sectional grooves enhance tire gripping traction.
- Directional curved grooves provide most effective water removal from the contact spot.
- Circumferential grooves along with directional tread pattern provide high road-holding stability and steering, free water removal from the contact spot.
- The interchange of different-sized tread pattern steps prevents resonance and reduces noise.

Линейка легковых шин с дорожным рисунком протектора «**artmotion HP**»

Line of passenger car tires with highway tread pattern «**artmotion HP**»

255/55R18

BEL-769

225/45R18

BEL-739

225/65R17

BEL-719

225/45R17

BEL-709

215/55R17

BEL-409

215/55R16

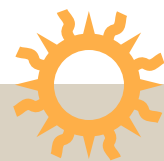
BEL-679

**R18-R16**



**ШИНЫ ДЛЯ ЛЕГКОВЫХ  
АВТОМОБИЛЕЙ**

**TIRES FOR CARS**



**255/55R18**

**225/45R18**

**225/65R17**

**225/45R17**

**215/55R17**

**215/55R16**

ОБОЗНАЧЕНИЕ ШИНЫ  
TIRE SIZE

МОДЕЛЬ  
MODEL

ИСПОЛНЕНИЕ  
TYPE

ТИП РИСУНКА ПРОТЕКТОРА  
TREAD PATTERN

ОБОД: РЕКОМЕНДУЕМЫЙ  
RIM: RECOMMENDED

ДОПУСКАЕМЫЙ  
ALLOWED

НАРУЖНЫЙ ДИАМЕТР (мм)  
OVERALL DIAMETER (mm)

ШИРИНА ПРОФИЛЯ (мм)  
SECTION WIDTH (mm)

СТАТИЧЕСКИЙ РАДИУС (мм)  
STATIC RADIUS (mm)

ИНДЕКС НЕСУЩЕЙ СПОСОБНОСТИ  
LOAD INDEX

МАКСИМАЛЬНАЯ НАГРУЗКА (кг)  
MAXIMUM LOAD (kg)

МАКСИМАЛЬНАЯ СКОРОСТЬ (км/ч)  
MAXIMUM SPEED (km/h)

ИНДЕКС СКОРОСТИ  
SPEED INDEX

ДАВЛЕНИЕ В ШИНЕ (кПа)  
INFLATION PRESSURE (kPa)

ГЛУБИНА РИСУНКА ПРОТЕКТОРА ШИН (мм)  
TIRE TREAD DEPTH (mm)

ПРИМЕНЕНИЕ  
APPLICATION

BEL-769  
BEL-769

BEL-739  
BEL-739

BEL-719  
BEL-719

BEL-709  
BEL-709

BEL-409  
BEL-409

BEL-679  
BEL-679

TL

TL

TL

TL

TL

TL

ДОРОЖНЫЙ  
HIGHWAY

ДОРОЖНЫЙ  
HIGHWAY

ДОРОЖНЫЙ  
HIGHWAY

ДОРОЖНЫЙ  
HIGHWAY

ДОРОЖНЫЙ  
HIGHWAY

ДОРОЖНЫЙ  
HIGHWAY

8J-18

71/2J-18

61/2J-17

71/2J-17

7J-17

7J-16

7J-18, 71/2J-18,  
81/2J-18, 9J-18

7J-18, 8J-18,  
81/2J-18

6J-17, 7J-17,  
71/2J-17, 8J-17

7J-17, 8J-17,  
81/2J-17

6J-17, 61/2J-17,  
71/2J-17

6J-16, 61/2J-16,  
71/2J-16

737

659

724

634

668

642

265

225

228

225

226

226

335

307

327

295

306

295

109

91

102

94

94

93

1030

615

850

670

670

650

270

270

240

270

240

240

W

W

V

W

V

V

290

250

250

290

250

250

8,0

8,0

8,0

8,0

8,0

8,0

Легковые автомобили  
Passenger cars

Легковые автомобили  
Passenger cars

Легковые автомобили  
Passenger cars

Легковые автомобили  
Passenger cars

Легковые автомобили  
Passenger cars

Легковые автомобили  
Passenger cars



**BELSHINA**

**HP**  
*artmotion*

**HIGH PERFORMANCE ASYMMETRIC**

  
**R20-R17**



Новая линейка легковых радиальных бескамерных шин **R17-R20 «artmotion HP ASYMMETRIC»**, с металлокордом в бреkerе, с дорожным асимметричным рисунком протектора, предназначена для эксплуатации на легковых автомобилях зарубежного производства на дорогах с усовершенствованным капитальным покрытием.

New line of passenger car tires **R17-R20 «artmotion HP ASYMMETRIC»**, radial, tubeless, with steel cord breaker, highway asymmetric tread pattern, made to be used on foreign manufacturer passenger cars on the roads with improved pavement.



● Продольные окружные ребра обеспечивают высокую курсовую устойчивость, отличную управляемость на сухой и мокрой дороге. Средние ребра выполнены с разным рисунком канавок и прорезей, что обеспечивает надежную курсовую устойчивость автомобиля.

● Широкие прямолинейные окружные и поперечные канавки способствуют эффективному отводу влаги из пятна контакта, улучшению самоочищаемости протектора.

Асимметричный рисунок протектора: внутренняя часть имеет большее число канавок для лучшего сцепления на мокрой дороге, внешняя часть отличается большей насыщенностью, что дает преимущество в скоростных поворотах на сухом покрытии.

● Фаски обеспечивают комфортную бесшумную езду

● Circumferential circular ribs provide high road-holding stability, great steering on wet and dry roads.  
Middle ribs with different pattern of grooves and sipes provide vehicle stable road holding.

● Broad straight circular and cross-sectional grooves provide effective moisture removal from the contact spot, better tread self-cleaning.  
Asymmetrical tread pattern: the inner part has more grooves for better wet road adhesion, the outer part is more covered, what gives the advantage at high-speed turns on a dry surface.

● Faces provide comfortable noiseless driving.

Линейка легковых шин с дорожным асимметричным рисунком протектора **«artmotion HP ASYMMETRIC»**

Line of passenger car tires with highway asymmetric tread pattern **«artmotion HP ASYMMETRIC»**

245/40R20

225/55R18

245/45R18

235/55R18

225/45R18

225/65R17

235/55R17

225/50R17

225/45R17

BEL-339

BEL-491

BEL-429

BEL-579

BEL-549

BEL-509

BEL-529

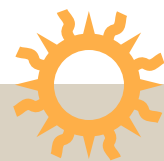
BEL-539

BEL-285



**ШИНЫ ДЛЯ ЛЕГКОВЫХ  
АВТОМОБИЛЕЙ**

**TIRES FOR CARS**



**245/40R20**

**255/55R18**

**245/45R18**

**235/55R18**

**225/45R18**

**225/65R17**

ОБОЗНАЧЕНИЕ ШИНЫ  
TIRE SIZE

МОДЕЛЬ  
MODEL

ИСПОЛНЕНИЕ  
TYPE

ТИП РИСУНКА ПРОТЕКТОРА  
TREAD PATTERN

ОБОД: РЕКОМЕНДУЕМЫЙ  
RIM: RECOMMENDED

ДОПУСКАЕМЫЙ  
ALLOWED

НАРУЖНЫЙ ДИАМЕТР (мм)  
OVERALL DIAMETER (mm)

ШИРИНА ПРОФИЛЯ (мм)  
SECTION WIDTH (mm)

СТАТИЧЕСКИЙ РАДИУС (мм)  
STATIC RADIUS (mm)

ИНДЕКС НЕСУЩЕЙ СПОСОБНОСТИ  
LOAD INDEX

МАКСИМАЛЬНАЯ НАГРУЗКА (кг)  
MAXIMUM LOAD (kg)

МАКСИМАЛЬНАЯ СКОРОСТЬ (км/ч)  
MAXIMUM SPEED (km/h)

ИНДЕКС СКОРОСТИ  
SPEED INDEX

ДАВЛЕНИЕ В ШИНЕ (кПа)  
INFLATION PRESSURE (kPa)

ГЛУБИНА РИСУНКА ПРОТЕКТОРА ШИН (мм)  
TIRE TREAD DEPTH (mm)

ПРИМЕНЕНИЕ  
APPLICATION

BEL-339  
BEL-339

BEL-491  
BEL-491

BEL-429  
BEL-429

BEL-579  
BEL-579

BEL-549  
BEL-549

BEL-509  
BEL-509

TL

TL

TL

TL

TL

TL

ДОРОЖНЫЙ  
HIGHWAY

ДОРОЖНЫЙ  
HIGHWAY

ДОРОЖНЫЙ  
HIGHWAY

ДОРОЖНЫЙ  
HIGHWAY

ДОРОЖНЫЙ  
HIGHWAY

ДОРОЖНЫЙ  
HIGHWAY

81/2J-20

8J-18

8J-18

71/2J-18

71/2J-18

61/2J-17

8J-20  
9J-20  
91/2J-20

7J-18  
71/2J-18  
81/2J-18  
9J-18

71/2J-18  
81/2J-18  
9J-18

61/2J-18  
7J-18  
8J-18  
81/2J-18

7J-18  
8J-18  
81/2J-18

6J-17  
7J-17  
71/2J-17  
8J-17

704

737

677

715

659

724

248

265

243

245

225

228

330

336

315

329

307

327

95

109

96

100

91

102

690

1030

710

800

615

850

270

240

270

240

240

210

W

V

W

V

V

H

250

290

250

250

250

250

7,6

8,0

8,0

8,0

8,0

9,0

Легковые автомобили  
Passenger cars

Легковые автомобили  
Passenger cars

Легковые автомобили  
Passenger cars

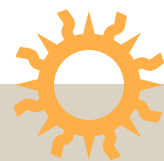
Легковые автомобили  
Passenger cars

Легковые автомобили  
Passenger cars

Легковые автомобили  
Passenger cars

**ШИНЫ ДЛЯ ЛЕГКОВЫХ  
АВТОМОБИЛЕЙ**

**TIRES FOR CARS**



ОБОЗНАЧЕНИЕ ШИНЫ  
TIRE SIZE

МОДЕЛЬ  
MODEL

ИСПОЛНЕНИЕ  
TYPE

ТИП РИСУНКА ПРОТЕКТОРА  
TREAD PATTERN

ОБОД: РЕКОМЕНДУЕМЫЙ  
RIM: RECOMMENDED

ДОПУСКАЕМЫЙ  
ALLOWED

НАРУЖНЫЙ ДИАМЕТР (мм)  
OVERALL DIAMETER (mm)

ШИРИНА ПРОФИЛЯ (мм)  
SECTION WIDTH (mm)

СТАТИЧЕСКИЙ РАДИУС (мм)  
STATIC RADIUS (mm)

ИНДЕКС НЕСУЩЕЙ СПОСОБНОСТИ  
LOAD INDEX

МАКСИМАЛЬНАЯ НАГРУЗКА (кг)  
MAXIMUM LOAD (kg)

МАКСИМАЛЬНАЯ СКОРОСТЬ (км/ч)  
MAXIMUM SPEED (km/h)

ИНДЕКС СКОРОСТИ  
SPEED INDEX

ДАВЛЕНИЕ В ШИНЕ (кПа)  
INFLATION PRESSURE (kPa)

ГЛУБИНА РИСУНКА ПРОТЕКТОРА ШИН (мм)  
TIRE TREAD DEPTH (mm)

ПРИМЕНЕНИЕ  
APPLICATION

**235/55R17**

**BEL-529**  
**BEL-529**

TL

ДОРОЖНЫЙ  
HIGHWAY

71/2J-17

61/2J-17  
7J-17  
8J-17  
81/2J-17

690

245

315

99

775

270

W

250

8,0

Легковые автомобили  
Passenger cars

**225/50R17**

**BEL-539**  
**BEL-539**

TL

ДОРОЖНЫЙ  
HIGHWAY

7J-17

6J-17  
61/2J-17  
71/2J-17  
8J-17

658

233

304

94

670

240

V

250

8,0

Легковые автомобили  
Passenger cars

**225/45R17**

**BEL-285**  
**BEL-285**

TL

ДОРОЖНЫЙ  
HIGHWAY

71/2J-17

7J-17  
8J-17  
81/2J-17

634

225

295

94

670

270

W

290

8,3

Легковые автомобили  
Passenger cars

**Load Index** - one or two numbers showing a load which a single a double type car bear at speed corresponding to a proper Speed Category.

**Индекс несущей способности(ИНС)** - одно или два числа, указывающее нагрузку, которую может выдержать одиночная или сдвоенная шина при скоростях, соответствующих надлежащей категории скорости.

ИНС	кг	ИНС	кг	ИНС	кг	ИНС	кг
0	45	50	190	100	800	150	3350
1	46,2	51	195	101	825	151	3450
2	47,5	52	200	102	850	152	3550
3	48,7	53	206	103	875	153	3650
4	50	54	212	104	900	154	3750
5	51,5	55	218	105	925	155	3875
6	53	56	224	106	950	156	4000
7	54,5	57	230	107	975	157	4125
8	56	58	236	108	1000	158	4250
9	58	59	243	109	1030	159	4375
10	60	60	250	110	1060	160	4500
11	61,5	61	257	111	1090	161	4625
12	63	62	265	112	1120	162	4750
13	65	63	272	113	1150	163	4875
14	67	64	280	114	1180	164	5000
15	69	65	290	115	1215	165	5150
16	71	66	300	116	1250	166	5300
17	73	67	307	117	1285	167	5450
18	75	68	315	118	1320	168	5600
19	77,5	69	325	119	1360	169	5800
20	80	70	335	120	1400	170	6000
21	82,5	71	345	121	1450	171	6150
22	85	72	355	122	1500	172	6300
23	87,5	73	365	123	1550	173	6500
24	90	74	375	124	1600	174	6700
25	92,5	75	387	125	1650	175	6900
26	95	76	400	126	1700	176	7100
27	97	77	412	127	1750	177	7300
28	100	78	425	128	1800	178	7500
29	103	79	437	129	1850	179	7750
30	106	80	450	130	1900	180	8000
31	109	81	462	131	1950	181	8250
32	112	82	475	132	2000	182	8500
33	115	83	487	133	2060	183	8750
34	118	84	500	134	2120	184	9000
35	121	85	515	135	2180	185	9250
36	125	86	530	136	2240	186	9500
37	128	87	545	137	2300	187	9750
38	132	88	560	138	2360	188	10000
39	136	89	580	139	2430	189	10300
40	140	90	600	140	2500	190	10600
41	145	91	615	141	2575	191	10900
42	150	92	630	142	2650	192	11200
43	155	93	650	143	2725	193	11500
44	160	94	670	144	2800	194	11800
45	165	95	690	145	2900	195	12150
46	170	96	710	146	3000	196	12500
47	175	97	730	147	3075	167	12850
48	180	98	750	148	3150	198	13200
49	185	99	775	149	3250	199	13600





**215/55R16**



**205/70R15**



**205/65R15**

**ШИНЫ ДЛЯ ЛЕГКОВЫХ  
АВТОМОБИЛЕЙ**

**TIRES FOR CARS**

ОБОЗНАЧЕНИЕ ШИНЫ  
TIRE SIZE

МОДЕЛЬ  
MODEL

ИСПОЛНЕНИЕ  
TYPE

ТИП РИСУНКА ПРОТЕКТОРА  
TREAD PATTERN

ОБОД: РЕКОМЕНДУЕМЫЙ  
RIM: RECOMMENDED

ДОПУСКАЕМЫЙ  
ALLOWED

НАРУЖНЫЙ ДИАМЕТР (мм)  
OVERALL DIAMETER (mm)

ШИРИНА ПРОФИЛЯ (мм)  
SECTION WIDTH (mm)

СТАТИЧЕСКИЙ РАДИУС (мм)  
STATIC RADIUS (mm)

ИНДЕКС НЕСУЩЕЙ СПОСОБНОСТИ  
LOAD INDEX

МАКСИМАЛЬНАЯ НАГРУЗКА (кг)  
MAXIMUM LOAD (kg)

МАКСИМАЛЬНАЯ СКОРОСТЬ (км/ч)  
MAXIMUM SPEED (km/h)

ИНДЕКС СКОРОСТИ  
SPEED INDEX

ДАВЛЕНИЕ В ШИНЕ (кПа)  
INFLATION PRESSURE (kPa)

ГЛУБИНА РИСУНКА ПРОТЕКТОРА ШИН (мм)  
TIRE TREAD DEPTH (mm)

ПРИМЕНЕНИЕ  
APPLICATION

	<b>BEL-716</b> <b>BEL-716</b>	<b>BEL-715</b> <b>BEL-715</b>	<b>BEL-725</b> <b>BEL-725</b>
	TL	TL	TL
	ВСЕСЕЗОННЫЙ ALL SEASONS	ВСЕСЕЗОННЫЙ ALL SEASONS	ВСЕСЕЗОННЫЙ ALL SEASONS
	7J-16	6J-15	6J-15
	6J-16 61/2J-16 71/2J-16	5J-15 51/2J-15 61/2J-15	51/2J-15 61/2J-15 7J-15 71/2J-15
	642	669	647
	226	209	209
	295	305	295
	97	96	94
	730	710	670
	240	210	240
	V	H	V
	290	250	250
	7,1	8,8	8,0
	Легковые автомобили Passenger cars	Легковые автомобили Passenger cars	Легковые автомобили Passenger cars

**Speed Category** - speed shown by means of a conventional sign at which a tire can maintain a load with the appropriate Carrying Ability Index.

**Категория скорости** - это указанная с помощью условного обозначения скорость, при которой шина может выдержать нагрузку, указанную соответствующим индексом несущей способности.

КАТЕГОРИЯ СКОРОСТИ	СКОРОСТЬ КМ/Ч
A1	5
A2	10
A3	15
A4	20
A5	25
A6	30
A7	35
A8	40
B	50
C	60
D	65
E	70
F	80
G	90
J	100
K	110
L	120
M	130
N	140
P	150
Q	160
R	170
S	180
T	190
U	200
H	210
V	240
W	270
Y	300
ZR	более 240



**BELSHINA**

**ASTARTA**  
SUV



Новая линейка легковых радиальных бескамерных шин R15-R19 «ASTARTA SUV», с металлокордом в бреkerе, с дорожным рисунком протектора, предназначена для эксплуатации на легковых автомобилях зарубежного производства на дорогах с усовершенствованным капитальным покрытием. Направленный рисунок протектора с широкими периферическими каналами обеспечивает высокую степень сопротивления аквапланированию.

New line of passenger car tires R15-R19 «ASTARTA SUV», tubeless, radial, with steel cord breaker, highway tread pattern, designed to be used on foreign manufacturer passenger cars on the roads with improved surface. Directional tread pattern with broad circumferential grooves provides high resistance to hydroplaning.



- Наличие центрального ребра обеспечивает надёжную курсовую устойчивость и точные рулевые реакции. Элементы плечевой зоны обеспечивают повышение боковой устойчивости и управляемости автомобиля. Геометрия окружных рёбер гарантируют отличную управляемость, минимальный шум и плавность качения. Ограниченная подвижность элементов предотвращает неравномерный износ, обеспечивая плавность хода и низкую истираемость.
- Широкие прямолинейные окружные и поперечные канавки способствуют эффективному отводу влаги из пятна контакта, улучшению самоочищаемости протектора.
- Фаски обеспечивают комфортную бесшумную езду

- Central rib provides road-holding stability and confident steering. Shoulder zone elements provide better lateral stability and steering of a vehicle. Circular ribs ensure great steering, minimum noise and smooth rolling. Elements limited mobility prevents spotty wear, providing smooth ride and low wearing.
- Broad straight circular and cross-sectional grooves provide effective moisture removal from the contact spot, better tread self-cleaning.
- Faces provide comfortable noiseless driving.

Линейка легковых шин с дорожным направленным рисунком протектора «ASTARTA SUV».  
Line of passenger car tires with directional highway tread pattern «ASTARTA SUV».

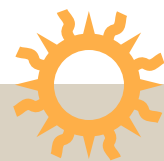
255/55R19	BEL-340
235/60R18	BEL-451
225/60R18	BEL-403
225/55R18	BEL-441
225/65R17	BEL-411
225/60R17	BEL-354
215/60R17	BEL-402
215/70R16	BEL-344
205/70R16	BEL-345
205/75R15	BEL-341

**R19-R15**



## ШИНЫ ДЛЯ ЛЕГКОВЫХ АВТОМОБИЛЕЙ

### TIRES FOR CARS



**255/55R19**

**235/60R18**

**225/60R18**

**225/55R18**

**225/65R17**

**225/60R17**

ОБОЗНАЧЕНИЕ ШИНЫ  
TIRE SIZE

МОДЕЛЬ  
MODEL

ИСПОЛНЕНИЕ  
TYPE

ТИП РИСУНКА ПРОТЕКТОРА  
TREAD PATTERN

ОБОД: РЕКОМЕНДУЕМЫЙ  
RIM: RECOMMENDED

ДОПУСКАЕМЫЙ  
ALLOWED

НАРУЖНЫЙ ДИАМЕТР (мм)  
OVERALL DIAMETER (mm)

ШИРИНА ПРОФИЛЯ (мм)  
SECTION WIDTH (mm)

СТАТИЧЕСКИЙ РАДИУС (мм)  
STATIC RADIUS (mm)

ИНДЕКС НЕСУЩЕЙ СПОСОБНОСТИ  
LOAD INDEX

МАКСИМАЛЬНАЯ НАГРУЗКА (кг)  
MAXIMUM LOAD (kg)

МАКСИМАЛЬНАЯ СКОРОСТЬ (км/ч)  
MAXIMUM SPEED (km/h)

ИНДЕКС СКОРОСТИ  
SPEED INDEX

ДАВЛЕНИЕ В ШИНЕ (кПа)  
INFLATION PRESSURE (kPa)

ГЛУБИНА РИСУНКА ПРОТЕКТОРА ШИН (мм)  
TIRE TREAD DEPTH (mm)

ПРИМЕНЕНИЕ  
APPLICATION

BEL-340  
BEL-340

BEL-451  
BEL-451

BEL-403  
BEL-403

BEL-441  
BEL-441

BEL-411  
BEL-411

BEL-354  
BEL-354

TL

TL

TL

TL

TL

TL

ДОРОЖНЫЙ  
HIGHWAY

ДОРОЖНЫЙ  
HIGHWAY

ДОРОЖНЫЙ  
HIGHWAY

ДОРОЖНЫЙ  
HIGHWAY

ДОРОЖНЫЙ  
HIGHWAY

ДОРОЖНЫЙ  
HIGHWAY

8J-19

7J-18

61/2J-18

7J-18

61/2J-17

61/2J-17

7J-19  
71/2J-19  
81/2J-19  
9J-19

61/2J-18  
71/2J-18  
8J-18  
81/2J-18

6J-18  
7J-18  
71/2J-18  
8J-18

6J-18  
61/2J-18  
71/2J-18  
8J-18

6J-17  
7J-17  
71/2J-17  
8J-17

6J-17  
7J-17  
71/2J-17  
8J-17

763

739

727

705

724

702

265

240

228

233

228

228

350

339

334

325

330

321

111

103

100

98

102

99

1090

875

800

750

850

775

210/240

210/240

210

240

210

210

H/V

H/V

H

V

H

H

290

250

250

250

250

250

8,4

9,0

8,5

8,5

8,5

8,5

Легковые автомобили  
класса SUV  
SUV class Passenger  
cars

Легковые автомобили  
класса SUV  
SUV class Passenger  
cars

Легковые автомобили  
класса SUV  
SUV class Passenger  
cars

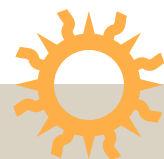
Легковые автомобили  
класса SUV  
SUV class Passenger  
cars

Легковые автомобили  
класса SUV  
SUV class Passenger  
cars

Легковые автомобили  
класса SUV  
SUV class Passenger  
cars

## ШИНЫ ДЛЯ ЛЕГКОВЫХ АВТОМОБИЛЕЙ

### TIRES FOR CARS



215/60R17

215/70R16

205/70R16

205/75R15

ОБОЗНАЧЕНИЕ ШИНЫ  
TIRE SIZE

МОДЕЛЬ  
MODEL

ИСПОЛНЕНИЕ  
TYPE

ТИП РИСУНКА ПРОТЕКТОРА  
TREAD PATTERN

ОБОД: РЕКОМЕНДУЕМЫЙ  
RIM: RECOMMENDED

ДОПУСКАЕМЫЙ  
ALLOWED

НАРУЖНЫЙ ДИАМЕТР (мм)  
OVERALL DIAMETER (mm)

ШИРИНА ПРОФИЛЯ (мм)  
SECTION WIDTH (mm)

СТАТИЧЕСКИЙ РАДИУС (мм)  
STATIC RADIUS (mm)

ИНДЕКС НЕСУЩЕЙ СПОСОБНОСТИ  
LOAD INDEX

МАКСИМАЛЬНАЯ НАГРУЗКА (кг)  
MAXIMUM LOAD (kg)

МАКСИМАЛЬНАЯ СКОРОСТЬ (км/ч)  
MAXIMUM SPEED (km/h)

ИНДЕКС СКОРОСТИ  
SPEED INDEX

ДАВЛЕНИЕ В ШИНЕ (кПа)  
INFLATION PRESSURE (kPa)

ГЛУБИНА РИСУНКА ПРОТЕКТОРА ШИН (мм)  
TIRE TREAD DEPTH (mm)

ПРИМЕНЕНИЕ  
APPLICATION

BEL-402  
BEL-402

BEL-344  
BEL-344

BEL-345  
BEL-345

BEL-341  
BEL-341

TL

TL

TL

TL

ДОРОЖНЫЙ  
HIGHWAY

ДОРОЖНЫЙ  
HIGHWAY

ДОРОЖНЫЙ  
HIGHWAY

ДОРОЖНЫЙ  
HIGHWAY

61/2J-17

61/2J-16

6J-16

51/2J-15

6J-17  
7J-17  
71/2J-17

51/2J-16  
6J-16  
7J-16

5J-16  
51/2J-16  
61/2J-16  
7J-16

5J-15  
6J-15  
61/2J-15  
7J-15

690

708

694

689

221

221

209

203

317

321

315

310

96

100

97

97

710

800

730

730

210

210

210

210

H

H

H

H

250

250

250

250

8,3

8,5

8,5

8,5

Легковые автомобили  
класса SUV  
Passenger cars

Легковые автомобили  
класса SUV  
Passenger cars

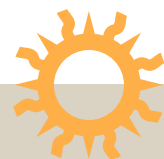
Легковые автомобили  
класса SUV  
Passenger cars

Легковые автомобили  
класса SUV  
Passenger cars



## ШИНЫ ДЛЯ ЛЕГКОВЫХ АВТОМОБИЛЕЙ

### TIRES FOR CARS



225/65R17



225/60R17

ОБОЗНАЧЕНИЕ ШИНЫ  
TIRE SIZE

МОДЕЛЬ  
MODEL

ИСПОЛНЕНИЕ  
TYPE

ТИП РИСУНКА ПРОТЕКТОРА  
TREAD PATTERN

ОБОД: РЕКОМЕНДУЕМЫЙ  
RIM: RECOMMENDED

ДОПУСКАЕМЫЙ  
ALLOWED

НАРУЖНЫЙ ДИАМЕТР (мм)  
OVERALL DIAMETER (mm)

ШИРИНА ПРОФИЛЯ (мм)  
SECTION WIDTH (mm)

СТАТИЧЕСКИЙ РАДИУС (мм)  
STATIC RADIUS (mm)

ИНДЕКС НЕСУЩЕЙ СПОСОБНОСТИ  
LOAD INDEX

МАКСИМАЛЬНАЯ НАГРУЗКА (кг)  
MAXIMUM LOAD (kg)

МАКСИМАЛЬНАЯ СКОРОСТЬ (км/ч)  
MAXIMUM SPEED (km/h)

ИНДЕКС СКОРОСТИ  
SPEED INDEX

ДАВЛЕНИЕ В ШИНЕ (кПа)  
INFLATION PRESSURE (kPa)

ГЛУБИНА РИСУНКА ПРОТЕКТОРА ШИН (мм)  
TIRE TREAD DEPTH (mm)

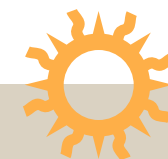
ПРИМЕНЕНИЕ  
APPLICATION

Легковые автомобили  
класса SUV  
SUV class Passenger  
cars

Легковые автомобили  
класса SUV  
SUV class Passenger  
cars

## ШИНЫ ДЛЯ ЛЕГКОВЫХ АВТОМОБИЛЕЙ

### TIRES FOR CARS



235/60R16

ОБОЗНАЧЕНИЕ ШИНЫ  
TIRE SIZE

МОДЕЛЬ  
MODEL

ИСПОЛНЕНИЕ  
TYPE

ТИП РИСУНКА ПРОТЕКТОРА  
TREAD PATTERN

ОБОД: РЕКОМЕНДУЕМЫЙ  
RIM: RECOMMENDED

ДОПУСКАЕМЫЙ  
ALLOWED

НАРУЖНЫЙ ДИАМЕТР (мм)  
OVERALL DIAMETER (mm)

ШИРИНА ПРОФИЛЯ (мм)  
SECTION WIDTH (mm)

СТАТИЧЕСКИЙ РАДИУС (мм)  
STATIC RADIUS (mm)

ИНДЕКС НЕСУЩЕЙ СПОСОБНОСТИ  
LOAD INDEX

МАКСИМАЛЬНАЯ НАГРУЗКА (кг)  
MAXIMUM LOAD (kg)

МАКСИМАЛЬНАЯ СКОРОСТЬ (км/ч)  
MAXIMUM SPEED (km/h)

ИНДЕКС СКОРОСТИ  
SPEED INDEX

ДАВЛЕНИЕ В ШИНЕ (кПа)  
INFLATION PRESSURE (kPa)

ГЛУБИНА РИСУНКА ПРОТЕКТОРА ШИН (мм)  
TIRE TREAD DEPTH (mm)

ПРИМЕНЕНИЕ  
APPLICATION

Легковые автомобили  
Passenger cars

## ШИНЫ ДЛЯ ЛЕГКОГРУЗОВЫХ АВТОМОБИЛЕЙ И АВТОБУСОВ МАЛОЙ ВМЕСТИМОСТИ

### TIRES FOR LIGHT TRUCKS AND MINIBUSES

ОБОЗНАЧЕНИЕ ШИНЫ  
TIRE SIZE

МОДЕЛЬ  
MODEL

ИСПОЛНЕНИЕ  
TYPE

ТИП РИСУНКА ПРОТЕКТОРА  
TREAD PATTERN

ОБОД: РЕКОМЕНДУЕМЫЙ  
RIM: RECOMMENDED

ДОПУСКАЕМЫЙ  
ALLOWED

НАРУЖНЫЙ ДИАМЕТР (мм)  
OVERALL DIAMETER (mm)

ШИРИНА ПРОФИЛЯ (мм)  
SECTION WIDTH (mm)

СТАТИЧЕСКИЙ РАДИУС (мм)  
STATIC RADIUS (mm)

ИНДЕКС НЕСУЩЕЙ СПОСОБНОСТИ  
LOAD INDEX

МАКСИМАЛЬНАЯ НАГРУЗКА (кг)  
MAXIMUM LOAD (kg)

МАКСИМАЛЬНАЯ СКОРОСТЬ (км/ч)  
MAXIMUM SPEED (km/h)

ИНДЕКС СКОРОСТИ  
SPEED INDEX

ДАВЛЕНИЕ В ШИНЕ (кПа)  
INFLATION PRESSURE (kPa)

ГЛУБИНА РИСУНКА ПРОТЕКТОРА ШИН (мм)  
TIRE TREAD DEPTH (mm)

ПРИМЕНЕНИЕ  
APPLICATION



235/65R16C

BEL-300  
BEL-300

TL

ВСЕСЕЗОННЫЙ  
ALL SEASONS

7J-16

61/2J-16  
71/2J-16

712

240

325

121/119

1450/1360

170

R

575

9,0

Лёгкие грузовые автомобили  
и микроавтобусы  
Tires for light trucks  
and minibuses



225/75R16C

BEL-500  
BEL-500

TL

ВСЕСЕЗОННЫЙ  
ALL SEASONS

6J-16

61/2J-16  
7J-16

744

223

338

121/120

1450/1400

170

R

575

12,1

Лёгкие грузовые автомобили  
и микроавтобусы  
Tires for light trucks  
and minibuses



205/65R16C

BEL-400  
BEL-400

TL

ВСЕСЕЗОННЫЙ  
ALL SEASONS

6J-16

51/2J-16  
61/2J-16

672

209

309

107/105

975/925

190

T

475

11,0

Лёгкие грузовые автомобили  
и микроавтобусы  
Tires for light trucks  
and minibuses

#### Правила эксплуатации шин:

Шины являются единственным связующим звеном между автомобилем и дорогой. Поэтому необходимо быть уверенным в сохранности качества и характеристик используемых шин. Для этого мы рекомендуем следовать правилам по использованию и безопасности.

#### Tire Service Rules

Tire is the only connecting link between the car and the road surface. So you need to be confident of their quality and characteristics. We strongly advise you to follow the rule of tire

#### Краткосрочное хранение

Храните шины в штабелях, желательно на поддонах. Не следует хранить шины в штабеле высотой более 1,2 метра. Раз в месяц меняйте положение шин в штабеле. Хранение шин на дисках следует осуществлять в накачанном состоянии и вертикальном положении или в ряд на полках.

#### Short-term Tire Storage

Tires should be stored horizontally in piles, preferably on pallets. Avoid storing tires in piles over 1.2 m high. Swap tire positions in a pile every month. Tires mounted on rims should be inflated and stored vertically or in racks.

#### Длительное хранение

Длительное хранение осуществляется в вертикальном положении на полках в 10 см от пола. Во избежание деформации шины следует немного вращать её раз в месяц. При длительном периоде неиспользования следует регулярно проверять давление воздуха в шинах и поддерживать его на рекомендованном производителем уровне.

#### Long-term Tire Storage

Tire should be stored vertically in racks 10 cm above the floor. Rotate tires manually once a month to avoid deformation. If stored for a long period of time, check tires to maintain proper inflation recommended by producer.

Помните! Снижение давления в шинах на 10% приводит к увеличению расхода топлива на 1,5% и значительному снижению ресурса шин.

- Не допускайте эксплуатацию шин с остаточной высотой протектора менее:
  - 1,6 мм - для легковых автомобилей;
  - 1,0 мм - для грузовых автомобилей и прицепов к ним;
  - 2,0 мм - для автобусов и троллейбусов.
- Своевременно сдавайте шины на восстановление, это увеличит их работоспособность до 50%.

Remember! 10% lowering of the internal pressure leads to 1,5% rise of fuel consumption and to significant wear of the tyre.

- Never use tyres with the residual tread height less then:

1.6 mm - for passenger car tyres;

1.0 mm - for truck tyres;

2.0 mm - for bus and trolley-bus tyres.

- Retread the tyres in due - this will increase their functionality to



## ШИНЫ ДЛЯ ЛЕГКОГРУЗОВЫХ АВТОМОБИЛЕЙ И АВТОБУСОВ МАЛОЙ ВМЕСТИМОСТИ

### TIRES FOR LIGHT TRUCKS AND MINIBUSES

ОБОЗНАЧЕНИЕ ШИНЫ  
TIRE SIZE

МОДЕЛЬ  
MODEL

ИСПОЛНЕНИЕ  
TYPE

ТИП РИСУНКА ПРОТЕКТОРА  
TREAD PATTERN

ОБОД: РЕКОМЕНДУЕМЫЙ  
RIM: RECOMMENDED

ДОПУСКАЕМЫЙ  
ALLOWED

НАРУЖНЫЙ ДИАМЕТР (мм)  
OVERALL DIAMETER (mm)

ШИРИНА ПРОФИЛЯ (мм)  
SECTION WIDTH (mm)

СТАТИЧЕСКИЙ РАДИУС (мм)  
STATIC RADIUS (mm)

ИНДЕКС НЕСУЩЕЙ СПОСОБНОСТИ  
LOAD INDEX

МАКСИМАЛЬНАЯ НАГРУЗКА (кг)  
MAXIMUM LOAD (kg)

МАКСИМАЛЬНАЯ СКОРОСТЬ (км/ч)  
MAXIMUM SPEED (km/h)

ИНДЕКС СКОРОСТИ  
SPEED INDEX

ДАВЛЕНИЕ В ШИНЕ (кПа)  
INFLATION PRESSURE (kPa)

ГЛУБИНА РИСУНКА ПРОТЕКТОРА ШИН (мм)  
TIRE TREAD DEPTH (mm)

ПРИМЕНЕНИЕ  
APPLICATION



185/75R16C

Бел-109  
Bel-109

TT,TL

ДОРОЖНЫЙ  
HIGHWAY

51/2J-16H2

5J-16H2  
6J-16H2

684

184

316

104/102

900/850

160

Q

475

9,5

Лёгкие грузовые автомобили  
и микроавтобусы  
Tires for light trucks  
and minibuses



195R14C

Бел-78  
Bel-78

TL

ВСЕСЕЗОННЫЙ  
ALL SEASONS

51/2J-14

5J-14  
6J-14

666

198

307

102/100

850/800

160

Q

370

9,9

Лёгкие грузовые автомобили  
и микроавтобусы  
Tires for light trucks  
and minibuses



175R16C

БИ-522  
BI-522

TT,TL

ВСЕСЕЗОННЫЙ  
ALL SEASONS

5J-16

41/2J-16  
51/2J-16

684

180

316

101/99

825/775

140

N

450

9,9

Лёгкие грузовые автомобили  
и микроавтобусы  
Tires for light trucks  
and minibuses



225/70R15C

Бел-77  
Bel-77

TL

ВСЕСЕЗОННЫЙ  
ALL SEASONS

61/2J-15

6J-15  
7J-15

704

234

322

109/107

1030/975

160

Q

370

9,9

Лёгкие грузовые автомобили  
и микроавтобусы  
Tires for light trucks  
and minibuses



205/70R15C

Бел-143  
Bel-143

TL

ВСЕСЕЗОННЫЙ  
ALL SEASONS

6J-15

51/2J-15  
61/2J-15

669

209

309

106/104

950/900

160

Q

450

9,9

Лёгкие грузовые автомобили  
и микроавтобусы  
Tires for light trucks  
and minibuses



195/70R15C

Бел-171  
Bel-171

TL

ВСЕСЕЗОННЫЙ  
ALL SEASONS

6J-15

5J-15  
51/2J-15

655

201

302

104/102

900/850

170

R

450

9,9

Лёгкие грузовые автомобили  
и микроавтобусы  
Tires for light trucks  
and minibuses



**225/75R16**

**235/75R15**

**205/70R15**

**195/65R15**

**185/65R15**

**185/70R14**

**ШИНЫ ДЛЯ ЛЕГКОВЫХ АВТОМОБИЛЕЙ**

**TIRES FOR CARS**

ОБОЗНАЧЕНИЕ ШИНЫ  
TIRE SIZE

МОДЕЛЬ  
MODEL

ИСПОЛНЕНИЕ  
TYPE

ТИП РИСУНКА ПРОТЕКТОРА  
TREAD PATTERN

ОБОД: РЕКОМЕНДУЕМЫЙ  
RIM: RECOMMENDED

ДОПУСКАЕМЫЙ  
ALLOWED

НАРУЖНЫЙ ДИАМЕТР (мм)  
OVERALL DIAMETER (mm)

ШИРИНА ПРОФИЛЯ (мм)  
SECTION WIDTH (mm)

СТАТИЧЕСКИЙ РАДИУС (мм)  
STATIC RADIUS (mm)

ИНДЕКС НЕСУЩЕЙ СПОСОБНОСТИ  
LOAD INDEX

МАКСИМАЛЬНАЯ НАГРУЗКА (кг)  
MAXIMUM LOAD (kg)

МАКСИМАЛЬНАЯ СКОРОСТЬ (км/ч)  
MAXIMUM SPEED (km/h)

ИНДЕКС СКОРОСТИ  
SPEED INDEX

ДАВЛЕНИЕ В ШИНЕ (кПа)  
INFLATION PRESSURE (kPa)

ГЛУБИНА РИСУНКА ПРОТЕКТОРА ШИН (мм)  
TIRE TREAD DEPTH (mm)

ПРИМЕНЕНИЕ  
APPLICATION

BEL-275  
BEL-275

Бел-24-1  
Bel-24-1

Бел-121  
Bel-121

Бел-119  
Bel-119

Бел-177  
Bel-177

Бел-97  
Bel-97

TL

TL

TL

TL

TL

TL

ВСЕСЕЗОННЫЙ  
ALL SEASONS

ВСЕСЕЗОННЫЙ  
ALL SEASONS

ВСЕСЕЗОННЫЙ  
ALL SEASONS

ВСЕСЕЗОННЫЙ  
ALL SEASONS

ДОРОЖНЫЙ  
HIGHWAY

ВСЕСЕЗОННЫЙ  
ALL SEASONS

61/2J-16

7J-15H2  
7 1/2J-15H2

6J-15  
6 1/2J-15

6J-15  
6 1/2J-15

5 1/2J-15H2

5 1/2J-14

6J-16

6J-15H2  
6 1/2J-15H2  
6J-15

5J-15  
5 1/2J-15  
7J-15

5 1/2J-15  
7J-15

5J-15H2  
6J-15H2  
6 1/2J-15H2

4 1/2J-14  
5J-14  
6J-14

744

733

669

635

621

616

228

235  
(на ободе 6 1/2J-15)

209  
(на ободе 6J-15)

206  
(на ободе 6 1/2J-15)

189

189

340

330

305

290

284

280

108

105

96

91

88

88

1000

925

710

615

560

560

180

180

190

210

210

210

S

S

T

H

H

H

290

250

250

250

250

250

9,5

11,4

8,5

8,0

7,6

7,6

Легковые автомобили  
Passenger cars

Легковые автомобили  
Passenger cars

Легковые автомобили  
Passenger cars

Легковые автомобили  
Passenger cars

Легковые автомобили  
Passenger cars

Легковые автомобили  
Passenger cars

★ Шины, маркировка которых дополнена индексом M, предназначены под ошиповку.  
Tires having M, mark are suitable for spiking.





**185/65R14**



**175/70R13**



**175/70R13**

## ШИНЫ ДЛЯ ЛЕГКОВЫХ АВТОМОБИЛЕЙ

### TIRES FOR CARS

ОБОЗНАЧЕНИЕ ШИНЫ  
TIRE SIZE

МОДЕЛЬ  
MODEL

ИСПОЛНЕНИЕ  
TYPE

ТИП РИСУНКА ПРОТЕКТОРА  
TREAD PATTERN

ОБОД: РЕКОМЕНДУЕМЫЙ  
RIM: RECOMMENDED

ДОПУСКАЕМЫЙ  
ALLOWED

НАРУЖНЫЙ ДИАМЕТР (мм)  
OVERALL DIAMETER (mm)

ШИРИНА ПРОФИЛЯ (мм)  
SECTION WIDTH (mm)

СТАТИЧЕСКИЙ РАДИУС (мм)  
STATIC RADIUS (mm)

ИНДЕКС НЕСУЩЕЙ СПОСОБНОСТИ  
LOAD INDEX

МАКСИМАЛЬНАЯ НАГРУЗКА (кг)  
MAXIMUM LOAD (kg)

МАКСИМАЛЬНАЯ СКОРОСТЬ (км/ч)  
MAXIMUM SPEED (km/h)

ИНДЕКС СКОРОСТИ  
SPEED INDEX

ДАВЛЕНИЕ В ШИНЕ (кПа)  
INFLATION PRESSURE (kPa)

ГЛУБИНА РИСУНКА ПРОТЕКТОРА ШИН (мм)  
TIRE TREAD DEPTH (mm)

ПРИМЕНЕНИЕ  
APPLICATION

Бел-157  
Bel-157

Бел-103  
Bel-103

Бел-100  
Bel-100

TL

TL

TL

ДОРОЖНЫЙ  
HIGHWAY

ВСЕСЕЗОННЫЙ  
ALL SEASONS

ВСЕСЕЗОННЫЙ  
ALL SEASONS

51/2J-14H2

5J-13H2

5J-13H2

5J-14H2  
6J-14H2  
61/2J-14H2

41/2J-13H2

41/2J-13H2

596

580

580

189

176

176

273

265

265

86

82

82

530

475

475

210

210

190

H

H

T

250

250

250

7,6

7,1

5,5

Легковые автомобили  
Passenger cars

Легковые автомобили  
Passenger cars

Легковые автомобили  
Passenger cars



ВЫСОКОТЕХНОЛОГИЧНЫЕ ШИНЫ HIGH PERFORMANCE  
**HP**  
НОВОЕ ПОКОЛЕНИЕ ШИН  
NEW GENERATION OF TIRES





**BELSHINA**

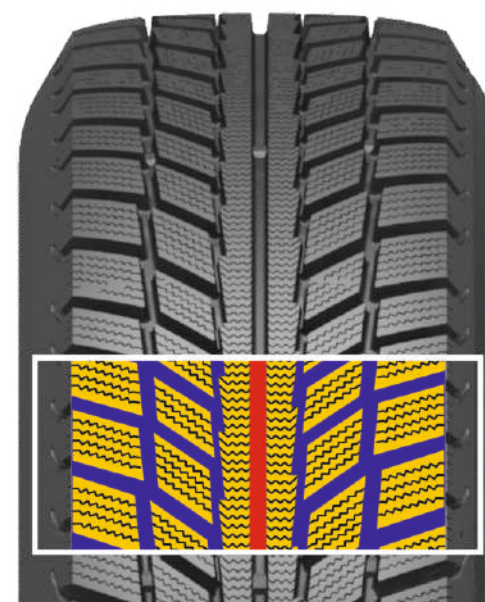
*artmotionsnow*



**R16-R13**

Новые линейки легковых радиальных бескамерных шин **R13-R16 «artmotionsnow»** и **«artmotionspike»**, с металлокордом в бреkerе, с зимним направленным рисунком протектора, предназначены для эксплуатации на легковых автомобилях зарубежного производства на дорогах различных категорий в заснеженном и обледенелом состоянии.

New lines of PCR tires with rim diameter R-13-R16, «artmotionsnow» and «artmotionspike», tubeless, radial, with metal cord breaker, winter directional tread pattern, designed to be used on passenger cars of foreign manufacturer on snow covered and icy roads of all types



- Продольная центральная канавка обеспечивает хорошую курсовую устойчивость и управляемость, хороший отвод снега и грязи из пятна контакта.
- Зубчатые кромки элементов рисунка протектора обеспечивают превосходную тягу на плотном снегу и обледенелых дорогах.
- Многоступенчатые поперечные канавки с оптимальным углом наклона протекторного рисунка, обеспечивают боковую устойчивость на укатанном снегу и беспрепятственный отвод снега и грязи из пятна контакта.
- Зигзагообразные ламели увеличивают кромочный эффект и придают эластичность элементам рисунка протектора, необходимую для повышения сцепных свойств на дорогах в заснеженном и обледенелом состоянии.

- Circumferential central groove provides confident road holding and steering as well as mud and snow channeling off the tread.
- Shaped edges of tread elements provide excellent traction on snow covered and icy roads.
- Cross-sectional grooves with optimized inclination provide easier tread pattern self cleaning, insure lateral stability and better evacuation of mud and snow off the tread.
- Zigzag grooves enhance edge effect and tread elements elasticity necessary for better gripping traction on snow covered and icy roads.

Линейки легковых шин с зимним направленным рисунком протектора **«artmotionsnow»** и **«artmotionspike»**.

Lines of passenger car tires with winter directional tread pattern **«artmotionsnow»** and **«artmotionspike»**.







225/60R16	BEL-487	185/70R14	BEL-397
215/65R16	BEL-217	185/65R14	BEL-147
215/60R16	Бел-257	185/60R14	BEL-267
215/60R16	BEL-377	175/65R14	BEL-357
205/65R16	BEL-467	175/70R13	BEL-347
205/60R16	BEL-277		
205/55R16	BEL-317		
195/55R16	BEL-457		
205/65R15	BEL-297		
205/55R15	BEL-447		
195/65R15	BEL-337		
195/66R15	BEL-307		
185/65R15	BEL-287		
185/60R15	BEL-327		
185/60R15	BEL-367		



## ШИНЫ ДЛЯ ЛЕГКОВЫХ АВТОМОБИЛЕЙ

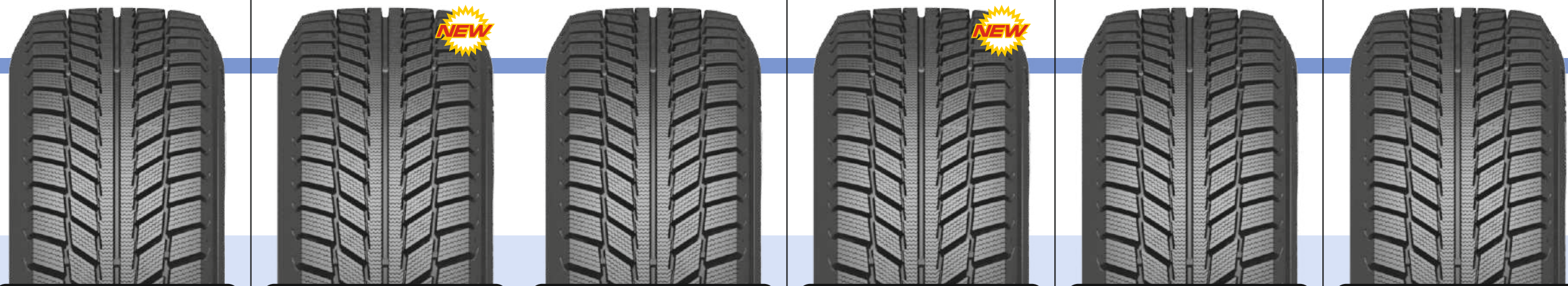
### TIRES FOR CARS



	 <b>NEW</b>				 <b>NEW</b>	
ОБОЗНАЧЕНИЕ ШИНЫ TIRE SIZE	<b>225/60R16</b>	<b>215/65R16</b>	<b>215/60R16</b>	<b>215/60R16</b>	<b>205/65R16</b>	<b>205/60R16</b>
МОДЕЛЬ MODEL	BEL-487 BEL-487	BEL-217 BEL-217	Бел-257 Bel-257	BEL-377 BEL-377	BEL-467 BEL-467	BEL-277 BEL-277
ИСПОЛНЕНИЕ TYPE	TL	TL	TL	TL	TL	TL
ТИП РИСУНКА ПРОТЕКТОРА TREAD PATTERN	ЗИМНИЙ WINTER	ЗИМНИЙ WINTER	ЗИМНИЙ WINTER	ЗИМНИЙ WINTER	ЗИМНИЙ WINTER	ЗИМНИЙ WINTER
ОБОД: РЕКОМЕНДУЕМЫЙ RIM: RECOMMENDED	61/2J-16	61/2J-16	61/2J-16	61/2J-16	6J-16	6J-16
ДОПУСКАЕМЫЙ ALLOWED	6J-16 7J-16 71/2J-16 8J-16	6J-16 7J-16 71/2J-16	6J-16 7J-16 71/2J-16	6J-16 7J-16 71/2J-16	51/2J-16 61/2J-16 7J-16 71/2J-16	51/2J-16 61/2J-16 7J-16 71/2J-16
НАРУЖНЫЙ ДИАМЕТР (мм) OVERALL DIAMETER (mm)	676	686	664	664	672	652
ШИРИНА ПРОФИЛЯ (мм) SECTION WIDTH (mm)	232	221	221	221	209	209
СТАТИЧЕСКИЙ РАДИУС (мм) STATIC RADIUS (mm)	306	312	304	304	306	296
ИНДЕКС НЕСУЩЕЙ СПОСОБНОСТИ LOAD INDEX	98	98	99	95	99	92
МАКСИМАЛЬНАЯ НАГРУЗКА (кг) MAXIMUM LOAD (kg)	750	750	775	690	775	630
МАКСИМАЛЬНАЯ СКОРОСТЬ (км/ч) MAXIMUM SPEED (km/h)	210	190	190	210	190	210
ИНДЕКС СКОРОСТИ SPEED INDEX	H	T	T	H	T	H
ДАВЛЕНИЕ В ШИНЕ (кПа) INFLATION PRESSURE (kPa)	250	250	290	250	290	250
ГЛУБИНА РИСУНКА ПРОТЕКТОРА ШИН (мм) TIRE TREAD DEPTH (mm)	9,0	9,5	9,5	9,5	8,5	8,5
ПРИМЕНЕНИЕ APPLICATION	Легковые автомобили Passenger cars	Легковые автомобили Passenger cars	Легковые автомобили Passenger cars	Легковые автомобили Passenger cars	Легковые автомобили Passenger cars	Легковые автомобили Passenger cars

## ШИНЫ ДЛЯ ЛЕГКОВЫХ АВТОМОБИЛЕЙ

### TIRES FOR CARS



**205/55R16**

**195/55R16**

**205/65R15**

**205/55R15**

**195/65R15**

**195/60R15**

ОБОЗНАЧЕНИЕ ШИНЫ  
TIRE SIZE

МОДЕЛЬ  
MODEL

ИСПОЛНЕНИЕ  
TYPE

ТИП РИСУНКА ПРОТЕКТОРА  
TREAD PATTERN

ОБОД: РЕКОМЕНДУЕМЫЙ  
RIM: RECOMMENDED

ДОПУСКАЕМЫЙ  
ALLOWED

НАРУЖНЫЙ ДИАМЕТР (мм)  
OVERALL DIAMETER (mm)

ШИРИНА ПРОФИЛЯ (мм)  
SECTION WIDTH (mm)

СТАТИЧЕСКИЙ РАДИУС (мм)  
STATIC RADIUS (mm)

ИНДЕКС НЕСУЩЕЙ СПОСОБНОСТИ  
LOAD INDEX

МАКСИМАЛЬНАЯ НАГРУЗКА (кг)  
MAXIMUM LOAD (kg)

МАКСИМАЛЬНАЯ СКОРОСТЬ (км/ч)  
MAXIMUM SPEED (km/h)

ИНДЕКС СКОРОСТИ  
SPEED INDEX

ДАВЛЕНИЕ В ШИНЕ (кПа)  
INFLATION PRESSURE (kPa)

ГЛУБИНА РИСУНКА ПРОТЕКТОРА ШИН (мм)  
TIRE TREAD DEPTH (mm)

ПРИМЕНЕНИЕ  
APPLICATION

BEL-317  
BEL-317

BEL-457  
BEL-457

BEL-297  
BEL-297

BEL-447  
BEL-447

BEL-337  
BEL-337

BEL-307  
BEL-307

TL

TL

TL

TL

TL

TL

ЗИМНИЙ  
WINTER

ЗИМНИЙ  
WINTER

ЗИМНИЙ  
WINTER

ЗИМНИЙ  
WINTER

ЗИМНИЙ  
WINTER

ЗИМНИЙ  
WINTER

61/2J-16

6J-16

6J-15

61/2J-15

6J-15

6J-15

51/2J-16  
6J-16  
7J-16  
71/2J-16

51/2J-16  
61/2J-16  
7J-16

51/2J-15  
61/2J-15  
7J-15  
71/2J-15

51/2J-15  
6J-15  
7J-15  
71/2J-15

51/2J-15  
61/2J-15  
7J-15

51/2J-15  
61/2J-15  
7J-15

632

620

647

607

635

615

214

201

209

214

201

201

290

286

294

279

290

282

91

91

94

88

91

88

615

615

670

560

615

560

190

210

190

190

190

190

T

H

T

T

T

T

250

290

250

250

250

250

9,5

8,5

8,5

8,5

9,5

8,5

Легковые автомобили  
Passenger cars

Легковые автомобили  
Passenger cars

Легковые автомобили  
Passenger cars

Легковые автомобили  
Passenger cars

Легковые автомобили  
Passenger cars

Легковые автомобили  
Passenger cars



## ШИНЫ ДЛЯ ЛЕГКОВЫХ АВТОМОБИЛЕЙ

### TIRES FOR CARS



ОБОЗНАЧЕНИЕ ШИНЫ TIRE SIZE	<b>185/65R15</b>	<b>185/60R15</b>	<b>185/60R15</b>	<b>185/70R14</b>	<b>185/65R14</b>	<b>185/60R14</b>
МОДЕЛЬ MODEL	BEL-287 <b>BEL-287</b>	BEL-327 <b>BEL-327</b>	BEL-367 <b>BEL-367</b>	BEL-397 <b>BEL-397</b>	BEL-147 <b>BEL-147</b>	BEL-267 <b>BEL-267</b>
ИСПОЛНЕНИЕ TYPE	TL	TL	TL	TL	TL	TL
ТИП РИСУНКА ПРОТЕКТОРА TREAD PATTERN	ЗИМНИЙ <b>WINTER</b>	ЗИМНИЙ <b>WINTER</b>	ЗИМНИЙ <b>WINTER</b>	ЗИМНИЙ <b>WINTER</b>	ЗИМНИЙ <b>WINTER</b>	ЗИМНИЙ <b>WINTER</b>
ОБОД: РЕКОМЕНДУЕМЫЙ RIM: RECOMMENDED	51/2J-15	51/2J-15	51/2J-15	51/2J-14	51/2J-14	51/2J-14
ДОПУСКАЕМЫЙ ALLOWED	5J-15 6J-15 61/2J-15	5J-15 6J-15 61/2J-15	5J-15 6J-15 61/2J-15	41/2J-14 5J-14 6J-14	5J-14 6J-14 61/2J-14	5J-14 6J-14 61/2J-14
НАРУЖНЫЙ ДИАМЕТР (мм) OVERALL DIAMETER (mm)	621	603	603	616	596	578
ШИРИНА ПРОФИЛЯ (мм) SECTION WIDTH (mm)	189	189	189	189	189	189
СТАТИЧЕСКИЙ РАДИУС (мм) STATIC RADIUS (mm)	284	277	277	279	273	265
ИНДЕКС НЕСУЩЕЙ СПОСОБНОСТИ LOAD INDEX	88	84	88	88	86	82
МАКСИМАЛЬНАЯ НАГРУЗКА (кг) MAXIMUM LOAD (kg)	560	500	560	560	530	475
МАКСИМАЛЬНАЯ СКОРОСТЬ (км/ч) MAXIMUM SPEED (km/h)	190	190	190	190	190	190
ИНДЕКС СКОРОСТИ SPEED INDEX	T	T	T	T	T	T
ДАВЛЕНИЕ В ШИНЕ (кПа) INFLATION PRESSURE (kPa)	250	250	290	250	250	250
ГЛУБИНА РИСУНКА ПРОТЕКТОРА ШИН (мм) TIRE TREAD DEPTH (mm)	8,5	8,5	8,5	8,5	9,5	8,5
ПРИМЕНЕНИЕ APPLICATION	Легковые автомобили Passenger cars	Легковые автомобили Passenger cars	Легковые автомобили Passenger cars	Легковые автомобили Passenger cars	Легковые автомобили Passenger cars	Легковые автомобили Passenger cars

## ШИНЫ ДЛЯ ЛЕГКОВЫХ АВТОМОБИЛЕЙ

### TIRES FOR CARS



**175/65R14**

**BEL-357**  
**BEL-357**

TL

ЗИМНИЙ  
WINTER

5J-14

ДОПУСКАЕМЫЙ  
ALLOWED

51/2J-14  
6J-14

НАРУЖНЫЙ ДИАМЕТР (мм)  
OVERALL DIAMETER (mm)

584

ШИРИНА ПРОФИЛЯ (мм)  
SECTION WIDTH (mm)

177

СТАТИЧЕСКИЙ РАДИУС (мм)  
STATIC RADIUS (mm)

267

ИНДЕКС НЕСУЩЕЙ СПОСОБНОСТИ  
LOAD INDEX

82

МАКСИМАЛЬНАЯ НАГРУЗКА (кг)  
MAXIMUM LOAD (kg)

475

МАКСИМАЛЬНАЯ СКОРОСТЬ (км/ч)  
MAXIMUM SPEED (km/h)

190

ИНДЕКС СКОРОСТИ  
SPEED INDEX

T

ДАВЛЕНИЕ В ШИНЕ (кПа)  
INFLATION PRESSURE (kPa)

250

ГЛУБИНА РИСУНКА ПРОТЕКТОРА ШИН (мм)  
TIRE TREAD DEPTH (mm)

9,5

ПРИМЕНЕНИЕ  
APPLICATION

Легковые автомобили  
Passenger cars



**175/70R13**

**BEL-347**  
**BEL-347**

TL

ЗИМНИЙ  
WINTER

5J-13

ДОПУСКАЕМЫЙ  
ALLOWED

41/2J-13  
51/2J-13

НАРУЖНЫЙ ДИАМЕТР (мм)  
OVERALL DIAMETER (mm)

580

ШИРИНА ПРОФИЛЯ (мм)  
SECTION WIDTH (mm)

176

СТАТИЧЕСКИЙ РАДИУС (мм)  
STATIC RADIUS (mm)

265

ИНДЕКС НЕСУЩЕЙ СПОСОБНОСТИ  
LOAD INDEX

82

МАКСИМАЛЬНАЯ НАГРУЗКА (кг)  
MAXIMUM LOAD (kg)

475

МАКСИМАЛЬНАЯ СКОРОСТЬ (км/ч)  
MAXIMUM SPEED (km/h)

190

ИНДЕКС СКОРОСТИ  
SPEED INDEX

T

ДАВЛЕНИЕ В ШИНЕ (кПа)  
INFLATION PRESSURE (kPa)

250

ГЛУБИНА РИСУНКА ПРОТЕКТОРА ШИН (мм)  
TIRE TREAD DEPTH (mm)

8,5

ПРИМЕНЕНИЕ  
APPLICATION

Легковые автомобили  
Passenger cars

## ШИНЫ ДЛЯ ЛЕГКОВЫХ АВТОМОБИЛЕЙ

### TIRES FOR CARS



**225/65R17**

**BEL-607**  
**BEL-607**

TL

ЗИМНИЙ  
WINTER

61/2J-17

ДОПУСКАЕМЫЙ  
ALLOWED

6J-17  
7J-17  
71/2J-17  
8J-17

НАРУЖНЫЙ ДИАМЕТР (мм)  
OVERALL DIAMETER (mm)

724

ШИРИНА ПРОФИЛЯ (мм)  
SECTION WIDTH (mm)

228

СТАТИЧЕСКИЙ РАДИУС (мм)  
STATIC RADIUS (mm)

327

ИНДЕКС НЕСУЩЕЙ СПОСОБНОСТИ  
LOAD INDEX

106

МАКСИМАЛЬНАЯ НАГРУЗКА (кг)  
MAXIMUM LOAD (kg)

950

МАКСИМАЛЬНАЯ СКОРОСТЬ (км/ч)  
MAXIMUM SPEED (km/h)

210

ИНДЕКС СКОРОСТИ  
SPEED INDEX

H

ДАВЛЕНИЕ В ШИНЕ (кПа)  
INFLATION PRESSURE (kPa)

290

ГЛУБИНА РИСУНКА ПРОТЕКТОРА ШИН (мм)  
TIRE TREAD DEPTH (mm)

9,0

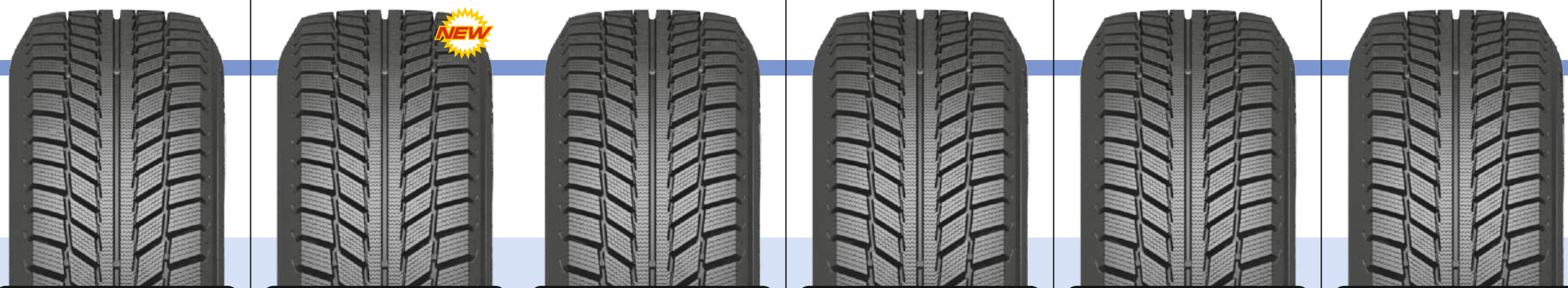
ПРИМЕНЕНИЕ  
APPLICATION

Легковые автомобили  
Passenger cars



## ШИНЫ ДЛЯ ЛЕГКОВЫХ АВТОМОБИЛЕЙ

### TIRES FOR CARS



**215/60R16**

**195/55R16**

**205/55R16**

**195/65R15**

**195/60R15**

**185/60R15**

ОБОЗНАЧЕНИЕ ШИНЫ  
TIRE SIZE

МОДЕЛЬ  
MODEL

ИСПОЛНЕНИЕ  
TYPE

ТИП РИСУНКА ПРОТЕКТОРА  
TREAD PATTERN

ОБОД: РЕКОМЕНДУЕМЫЙ  
RIM: RECOMMENDED

ДОПУСКАЕМЫЙ  
ALLOWED

НАРУЖНЫЙ ДИАМЕТР (мм)  
OVERALL DIAMETER (mm)

ШИРИНА ПРОФИЛЯ (мм)  
SECTION WIDTH (mm)

СТАТИЧЕСКИЙ РАДИУС (мм)  
STATIC RADIUS (mm)

ИНДЕКС НЕСУЩЕЙ СПОСОБНОСТИ  
LOAD INDEX

МАКСИМАЛЬНАЯ НАГРУЗКА (кг)  
MAXIMUM LOAD (kg)

МАКСИМАЛЬНАЯ СКОРОСТЬ (км/ч)  
MAXIMUM SPEED (km/h)

ИНДЕКС СКОРОСТИ  
SPEED INDEX

ДАВЛЕНИЕ В ШИНЕ (кПа)  
INFLATION PRESSURE (kPa)

ГЛУБИНА РИСУНКА ПРОТЕКТОРА ШИН (мм)  
TIRE TREAD DEPTH (mm)

ПРИМЕНЕНИЕ  
APPLICATION

BEL-377S  
BEL-377S

TL

ЗИМНИЙ  
WINTER

61/2J-16

6J-16  
7J-16  
71/2J-16

664

221

304

95

690

210

H

250

9,5

Легковые автомобили  
Passenger cars

BEL-457S  
BEL-457S

TL

ЗИМНИЙ  
WINTER

6J-16

51/2J-16  
61/2J-16  
7J-16

620

201

286

91

615

210

H

290

8,5

Легковые автомобили  
Passenger cars

BEL-317S  
BEL-317S

TL

ЗИМНИЙ  
WINTER

61/2J-16

51/2J-16  
6J-16  
7J-16  
71/2J-16

632

214

290

91

615

190

T

250

9,5

Легковые автомобили  
Passenger cars

BEL-337S  
BEL-337S

TL

ЗИМНИЙ  
WINTER

6J-15

51/2J-15  
61/2J-15  
7J-15

635

201

290

91

615

190

T

250

9,5

Легковые автомобили  
Passenger cars

BEL-307S  
BEL-307S

TL

ЗИМНИЙ  
WINTER

6J-15

51/2J-15  
61/2J-15  
7J-15

615

201

282

88

560

190

T

250

8,5

Легковые автомобили  
Passenger cars

BEL-327S  
BEL-327S

TL

ЗИМНИЙ  
WINTER

51/2J-15

5J-15  
6J-15  
61/2J-15

603

189

277

84

500

190

T

250

8,5

Легковые автомобили  
Passenger cars



## ШИНЫ ДЛЯ ЛЕГКОВЫХ АВТОМОБИЛЕЙ

### TIRES FOR CARS



**185/60R15**



**185/65R14**

ОБОЗНАЧЕНИЕ ШИНЫ  
TIRE SIZE

МОДЕЛЬ  
MODEL

ИСПОЛНЕНИЕ  
TYPE

ТИП РИСУНКА ПРОТЕКТОРА  
TREAD PATTERN

ОБОД: РЕКОМЕНДУЕМЫЙ  
RIM: RECOMMENDED

ДОПУСКАЕМЫЙ  
ALLOWED

НАРУЖНЫЙ ДИАМЕТР (мм)  
OVERALL DIAMETER (mm)

ШИРИНА ПРОФИЛЯ (мм)  
SECTION WIDTH (mm)

СТАТИЧЕСКИЙ РАДИУС (мм)  
STATIC RADIUS (mm)

ИНДЕКС НЕСУЩЕЙ СПОСОБНОСТИ  
LOAD INDEX

МАКСИМАЛЬНАЯ НАГРУЗКА (кг)  
MAXIMUM LOAD (kg)

МАКСИМАЛЬНАЯ СКОРОСТЬ (км/ч)  
MAXIMUM SPEED (km/h)

ИНДЕКС СКОРОСТИ  
SPEED INDEX

ДАВЛЕНИЕ В ШИНЕ (кПа)  
INFLATION PRESSURE (kPa)

ГЛУБИНА РИСУНКА ПРОТЕКТОРА ШИН (мм)  
TIRE TREAD DEPTH (mm)

ПРИМЕНЕНИЕ  
APPLICATION

BEL-367S  
BEL-367S

TL

ЗИМНИЙ  
WINTER

51/2J-15

5J-15  
6J-15  
61/2J-15

603

189

277

88

560

190

T

290

8,5

Легковые автомобили  
Passenger cars

BEL-147S  
BEL-147S

TL

ЗИМНИЙ  
WINTER

51/2J-14

5J-14  
6J-14  
61/2J-14

596

189

273

86

530

190

T

250

9,5

Легковые автомобили  
Passenger cars



Коллекция зимних шин



# artmotionsnow HP

HIGH PERFORMANCE

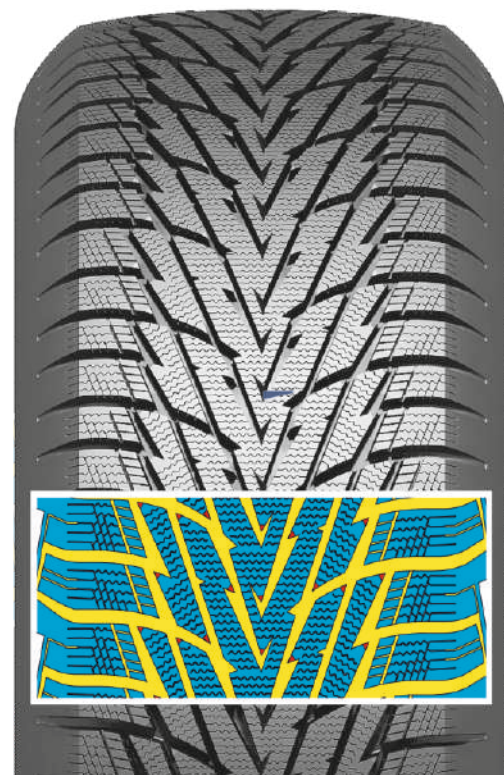
NEW

Легковая шина **235/55R17** модели **BEL-627**, бескамерная, радиальная, с металлокордом в брекере, с зимним направленным рисунком протектора (линейка «artmotionsnow HP»), предназначена для эксплуатации на легковых автомобилях зарубежного производства.

Зимний направленный рисунок протектора обеспечивает высокие тягово-сцепные свойства, надежную скоростную выносливость, высокую управляемость и устойчивость шины к аквапланированию.

Passenger car tire **235/55R17**, model **BEL-627**, radial, tubeless, with steel cord in breaker, highway winter directional tread pattern («artmotionsnow HP» tire line), designed to be used on passenger cars of foreign manufacturer.

Winter directional tread pattern provides effective gripping traction, stable speed endurance, confident steering and resistance of tire to hydroplaning.



- Зубчатые кромки элементов рисунка протектора обеспечивают превосходную тягу на плотном снегу и обледенелых дорогах, устойчивость и управляемость на дороге.
- Поперечные канавки под углом расходятся от центра протектора к боковинам, обеспечивают эффективный отвод снега, воды и жидкой грязи из пятна контакта, протектор самоочищается.
- Фаски обеспечивают комфортную бесшумную езду.

- Shaped edges of tread pattern elements provide excellent traction on snow covered and icy roads, road-holding stability and steering on road.
- Cross-sectional grooves diverge at an angle from tread center to sidewall, provide effective snow, water and mud removal from the contact spot, tread self-cleaning.
- Faces provide comfortable noiseless driving.

Линейка легковых шин с дорожным рисунком протектора «artmotionsnow HP»

Line of passenger car tires with highway tread pattern «artmotionsnow HP»

225/60R18

235/55R17

225/65R17

215/60R17

BEL-494

BEL-627

BEL-517

BEL-464

R18-R17



**ШИНЫ ДЛЯ ЛЕГКОВЫХ  
АВТОМОБИЛЕЙ**

**TIRES FOR CARS**



ОБОЗНАЧЕНИЕ ШИНЫ TIRE SIZE	225/60R18	235/55R17	225/65R17	215/60R17
МОДЕЛЬ MODEL	BEL-494 BEL-494	BEL-627 BEL-627	BEL-517 BEL-517	BEL-464 BEL-464
ИСПОЛНЕНИЕ TYPE	TL	TL	TL	TL
ТИП РИСУНКА ПРОТЕКТОРА TREAD PATTERN	ЗИМНИЙ WINTER	ЗИМНИЙ WINTER	ЗИМНИЙ WINTER	ЗИМНИЙ WINTER
ОБОД: РЕКОМЕНДУЕМЫЙ RIM: RECOMMENDED	61/2J-18	71/2J-17	61/2J-17	61/2J-17
ДОПУСКАЕМЫЙ ALLOWED	6J-18 7J-18 71/2J-18 8J-18	61/2J-17 7J-17 8J-17 81/2J-17	6J-17 7J-17 71/2J-17 8J-17	6J-17 7J-17 71/2J-17
НАРУЖНЫЙ ДИАМЕТР (мм) OVERALL DIAMETER (mm)	727	690	724	690
ШИРИНА ПРОФИЛЯ (мм) SECTION WIDTH (mm)	228	245	228	221
СТАТИЧЕСКИЙ РАДИУС (мм) STATIC RADIUS (mm)	334	315	327	317
ИНДЕКС НЕСУЩЕЙ СПОСОБНОСТИ LOAD INDEX	100	99	106	96
МАКСИМАЛЬНАЯ НАГРУЗКА (кг) MAXIMUM LOAD (kg)	800	775	950	710
МАКСИМАЛЬНАЯ СКОРОСТЬ (км/ч) MAXIMUM SPEED (km/h)	210	210	210	210
ИНДЕКС СКОРОСТИ SPEED INDEX	H	H	H	H
ДАВЛЕНИЕ В ШИНЕ (кПа) INFLATION PRESSURE (kPa)	250	250	290	250
ГЛУБИНА РИСУНКА ПРОТЕКТОРА ШИН (мм) TIRE TREAD DEPTH (mm)	9,0	9,0	9,0	9,0
ПРИМЕНЕНИЕ APPLICATION	Легковые автомобили Passenger cars	Легковые автомобили Passenger cars	Легковые автомобили Passenger cars	Легковые автомобили Passenger cars

**Хранение зимних шин**

С помощью следующих мер предосторожности при хранении можно поддерживать зимние шины в хорошем состоянии:  
Перед снятием шин отметьте их положение на автомобиле. Следующей зимой следует установить передние колёса на заднюю ось и наоборот, чтобы сбалансировать их износ. Промойте диски и шины водой и высушите для предотвращения коррозии. Удалите камни и грязь из канавок протектора. Хранение монтированных на дисках шин лучше осуществлять в подвешенном состоянии или горизонтальном положении. Храните шины вдали от источников света, желательно в прохладном сухом помещении. Ни в коем случае не следует хранить их рядом с растворителями, топливом, маслами и пр.

**Winter Tire Storage**

Use the following rule for proper handling and storage of winter tires:  
Mark position of tires on the axels before demounting. Next winter when mounting tires place front tires on rear axel and rear tires - on the front one. This will help to balance their tread life. Wash rims with water and dry them to avoid corrosion.  
Remove stones and dirt from tread grooves. Mounted wheels should be stored in a suspended state or horizontally. Demounted wheels should be stored vertically or horizontally.  
Store indoors in a cool, dark, dry, draft free area. Do not store in rooms with or near gasoline or lubricants.



## ШИНЫ ДЛЯ ЛЕГКОВЫХ АВТОМОБИЛЕЙ

### TIRES FOR CARS



**185/70R14**

**185/65R14**

**175/65R14**

**175/70R13**

**175/70R13**

ОБОЗНАЧЕНИЕ ШИНЫ  
TIRE SIZE

МОДЕЛЬ  
MODEL

ИСПОЛНЕНИЕ  
TYPE

ТИП РИСУНКА ПРОТЕКТОРА  
TREAD PATTERN

ОБОД: РЕКОМЕНДУЕМЫЙ  
RIM: RECOMMENDED

ДОПУСКАЕМЫЙ  
ALLOWED

НАРУЖНЫЙ ДИАМЕТР (мм)  
OVERALL DIAMETER (mm)

ШИРИНА ПРОФИЛЯ (мм)  
SECTION WIDTH (mm)

СТАТИЧЕСКИЙ РАДИУС (мм)  
STATIC RADIUS (mm)

ИНДЕКС НЕСУЩЕЙ СПОСОБНОСТИ  
LOAD INDEX

МАКСИМАЛЬНАЯ НАГРУЗКА (кг)  
MAXIMUM LOAD (kg)

МАКСИМАЛЬНАЯ СКОРОСТЬ (км/ч)  
MAXIMUM SPEED (km/h)

ИНДЕКС СКОРОСТИ  
SPEED INDEX

ДАВЛЕНИЕ В ШИНЕ (кПа)  
INFLATION PRESSURE (kPa)

ГЛУБИНА РИСУНКА ПРОТЕКТОРА ШИН (мм)  
TIRE TREAD DEPTH (mm)

ПРИМЕНЕНИЕ  
APPLICATION

Бел-117 Бел-117M  
Bel-117 Bel-117M

Бел-107M  
Bel-107M

Бел-227S  
Bel-227S

Бел-188 Бел-188M  
Bel-188 Bel-188M

Бел-127M  
Bel-127M

TL

TL

TL

TL

TL

ЗИМНИЙ  
WINTER

ЗИМНИЙ  
WINTER

ЗИМНИЙ  
WINTER

ЗИМНИЙ  
WINTER

ЗИМНИЙ  
WINTER

51/2J-14

51/2J-14

5J-14

5J-13H2

5J-13

41/2J-14  
5J-14  
6J-14

5J14  
6J14  
61/2J-14

41/2J-14  
51/2J-14  
6J-14

41/2J-13H2  
51/2J-13H2  
6J-13H2

41/2J-13  
51/2J-13  
6J-13

616

596

584

580

580

189

189

177

176

176

280

273

267

265

265

88

86

82

82

82

560

530

475

475

475

180

180

190

180

180

S

S

T

S

S

250

250

250

250

250

8,5

8,5

10,0

9,5

8,5

Легковые автомобили  
Passenger cars

Легковые автомобили  
Passenger cars

Легковые автомобили  
Passenger cars

Легковые автомобили  
Passenger cars

Легковые автомобили  
Passenger cars

❖ Шины, маркировка которых дополнена индексом M или S, предназначены под ошиповку.  
Tires having M, S, mark are suitable for spiking.



**BELSHINA**

**NEW**

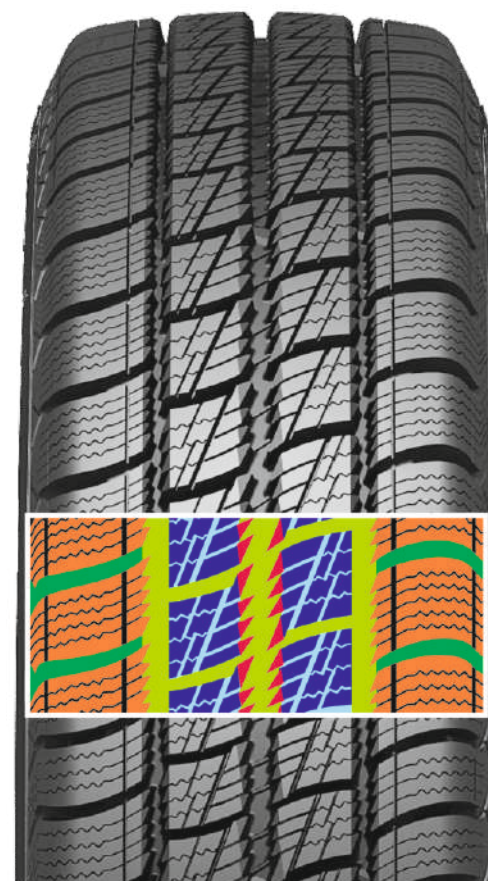
**BRAVADO**



**R16C-R14C**

Новая линейка легкогрузовых шин **R16-R14 «BRAVADO»**, в камерном и бескамерном исполнении, с текстильным каркасом и металлокордом в брекере, с зимним рисунком протектора, предназначена для эксплуатации на автомобилях семейства «Соболь», «Газель», легких грузовых автомобилях и микроавтобусах зарубежного производства на дорогах в заснеженном и обледенелом состоянии при температуре окружающей среды от минус 45°C до плюс 10°C.

New line of light truck tires **R16-R14 «BRAVADO»**, tubed and tubeless type, with textile carcass and steel cord breaker, winter tread pattern, made to be used on cars model «Sobol», «Gazel», foreign made light trucks and minivans on snow covered and icy roads at temperatures of -45°C up to +10°C.



- Продольные канавки обеспечивают хорошую курсовую устойчивость и управляемость, хороший отвод снега и грязи из пятна контакта.
- Дугообразные поперечные канавки облегчают самоочищение протекторного рисунка, обеспечивают беспрепятственный отвод снега и грязи из пятна контакта.
- Шашечные элементы с зубчатыми кромками обеспечивают превосходную тягу на плотном снегу и обледенелых дорогах, улучшают ездовые характеристики. Оптимизированная последовательность расположения блоков протектора снижает уровень шума.
- Дополнительные продольные канавки с оптимизированным углом наклона обеспечивают отличную курсовую устойчивость, улучшенные тормозные свойства и хорошее сцепление с дорогой.
- Зигзагообразные каскадные ламели увеличивают кромочный эффект и придают эластичность элементам рисунка протектора, необходимую для повышения сцепных свойств на дорогах в заснеженном и обледенелом состоянии.
- Выступающие «острые» углы по краям центральных шашек обладают повышенной деформацией, что способствует дополнительному очищению центральной части протектора от снега и грязи.

- Circumferential grooves provide enhanced road-holding stability and handling as well as mud and snow channeling off the tread.
- Cross-sectional grooves provide easier tread self-cleaning, better lateral stability and quick mud and snow channeling off the tread.
- Tread blocks with shaped edges provide excellent traction on snow covered and icy roads.
- Oblique cross-sectional voids and sipes with optimized inclination provide better breaking properties and enhanced gripping traction.
- Zigzag voids enhance edge effect and tread elements elasticity providing better traction on snow covered and icy roads.
- Abutting "sharp" corners on the edges of central tread blocks have enhanced deformation that contributes to additional clarification of the central part of the tread from the snow and mud.

Линейка легкогрузовых шин «BRAVADO» с зимним рисунком протектора.

Line of passenger car tires with winter tread pattern «BRAVADO».

215/75R16C

BEL-313

195/75R16C

BEL-303

185/75R16C

BEL-293

★ BEL-293S

225/70R15C

BEL-353

195/70R15C

BEL-333

195R14C

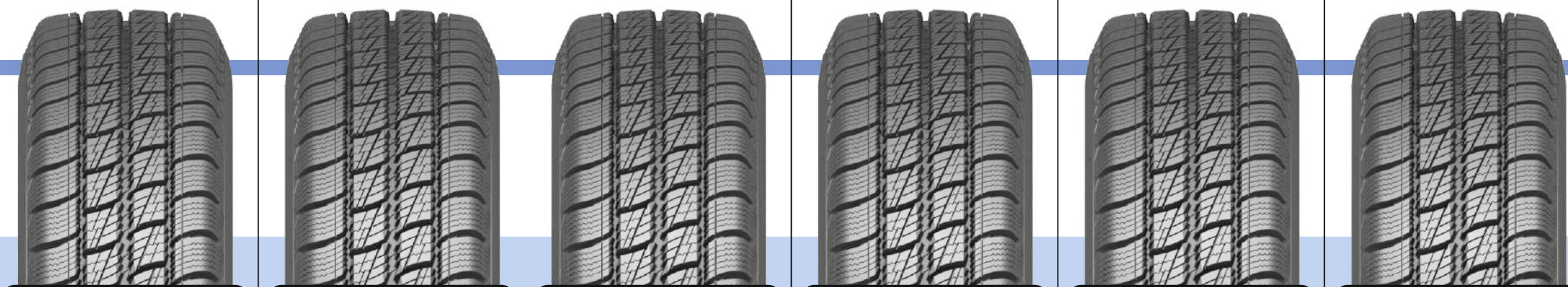
BEL-343

★ Шины, маркировка которых дополнена индексом S, предназначены под ошиповку.  
Tires having S, mark are suitable for spiking.



**ШИНЫ ДЛЯ ЛЕГКОГРУЗОВЫХ  
АВТОМОБИЛЕЙ И АВТОБУСОВ  
МАЛОЙ ВМЕСТИМОСТИ**

**TIRES FOR LIGHT TRUCKS  
AND MINIBUSES**



**215/75R16C**

**195/75R16C**

**185/75R16C**

**225/70R15C**

**195/70R15C**

**195R14C**

ОБОЗНАЧЕНИЕ ШИНЫ  
TIRE SIZE

МОДЕЛЬ  
MODEL

ИСПОЛНЕНИЕ  
TYPE

ТИП РИСУНКА ПРОТЕКТОРА  
TREAD PATTERN

ОБОД: РЕКОМЕНДУЕМЫЙ  
RIM: RECOMMENDED

ДОПУСКАЕМЫЙ  
ALLOWED

НАРУЖНЫЙ ДИАМЕТР (мм)  
OVERALL DIAMETER (mm)

ШИРИНА ПРОФИЛЯ (мм)  
SECTION WIDTH (mm)

СТАТИЧЕСКИЙ РАДИУС (мм)  
STATIC RADIUS (mm)

ИНДЕКС НЕСУЩЕЙ СПОСОБНОСТИ  
LOAD INDEX

МАКСИМАЛЬНАЯ НАГРУЗКА (кг)  
MAXIMUM LOAD (kg)

МАКСИМАЛЬНАЯ СКОРОСТЬ (км/ч)  
MAXIMUM SPEED (km/h)

ИНДЕКС СКОРОСТИ  
SPEED INDEX

ДАВЛЕНИЕ В ШИНЕ (кПа)  
INFLATION PRESSURE (kPa)

ГЛУБИНА РИСУНКА ПРОТЕКТОРА ШИН (мм)  
TIRE TREAD DEPTH (mm)

ПРИМЕНЕНИЕ  
APPLICATION

BEL-313  
BEL-313

TL

ЗИМНИЙ  
WINTER

6J-16

51/2J-16  
61/2J-16  
7J-16

728

216

334

116/114

1250/1180

170

R

525

10,4

Лёгкие грузовые автомобили  
и микроавтобусы  
Tires for light trucks  
and minibuses

BEL-303  
BEL-303

TL

ЗИМНИЙ  
WINTER

51/2J-16

5J-16  
6J-16

698

196

320

107/105

975/925

170

R

475

9,5

Лёгкие грузовые автомобили  
и микроавтобусы  
Tires for light trucks  
and minibuses

Бел-293  
Bel-293

TT,TL

ЗИМНИЙ  
WINTER

5J-16

51/2J-16  
6J-16

684

184

316

104/102

900/850

160

Q

475

10,4

Лёгкие грузовые автомобили  
и микроавтобусы  
Tires for light trucks  
and minibuses

BEL-353  
BEL-353

TL

ЗИМНИЙ  
WINTER

61/2J-15

6J-15  
7J-15

697

234

320

112/110

1120/1060

180

S

450

9,9

Лёгкие грузовые автомобили  
и микроавтобусы  
Tires for light trucks  
and minibuses

BEL-333  
BEL-333

TL

ЗИМНИЙ  
WINTER

6J-15

5J-15  
51/2J-15

655

201

303

104/102

900/850

170

R

450

9,9

Лёгкие грузовые автомобили  
и микроавтобусы  
Tires for light trucks  
and minibuses

BEL-343  
BEL-343

TL

ЗИМНИЙ  
WINTER

51/2J-14

5J-14  
6J-14

666

198

307

106/104

950/900

170

R

450

9,9

Лёгкие грузовые автомобили  
и микроавтобусы  
Tires for light trucks  
and minibuses

★ Шины, маркировка которых дополнена индексом S, предназначены под ошиповку.  
Tires having S, mark are suitable for spiking.

**Таблица  
перевода единиц показаний  
датчика давления  
Pressure unit conversion table**

kPa	bar	lb/in <sup>2</sup> (p.s.i.)	kg/cm <sup>2</sup>
100	1,0	15	1,0
150	1,5	22	1,5
200	2,0	29	2,0
250	2,5	36	2,6
300	3,0	44	3,1
350	3,5	51	3,6
400	4,0	58	4,1
450	4,5	65	4,6
500	5,0	73	5,1
550	5,5	80	5,6
600	6,0	87	6,1
650	6,5	94	6,6
700	7,0	102	7,1
750	7,5	109	7,7
800	8,0	116	8,2
850	8,5	123	8,7
900	9,0	131	9,2
950	9,5	138	9,7
1000	10,0	145	10,2
1050	10,5	152	10,7

\*Values in p.s.i. and kg/cm<sup>2</sup> rounded to the nearest practical unit.

Высококачественная и конкурентоспособная продукция может производиться только на современном высокопроизводительном оборудовании по передовым современным технологиям высококвалифицированным персоналом при постоянном контроле качества.

High-quality and competitive products can be manufactured on modern high-performance equipment only, using advanced modern technologies under strict quality control.



Стратегия развития, принятая в ОАО «Белшина», предполагает на основе изученного спроса осваивать и внедрять в производство новые типоразмеры шин, для этого на предприятии постоянно осуществляется техническое перевооружение производства, внедрение новых перспективных технологий и материалов, совершенствование потребительских свойств выпускаемой продукции.

The development strategy adopted by Belshina JSC assumes, on the basis of the studied demand, to develop and further introduce the production of new tire sizes, meanwhile technical re-equipment of production, introducing new promising technologies and materials, improving the quality of products are carried out in the company.

