



# Наслаждайтесь каждой новой поездкой

Сделайте выбор, удовлетворяющий повседневные нужды, и будьте уверены в любой ситуации. Решение в пользу Barum - правильный выбор.

**НОВИНКА!**



**Barum** 

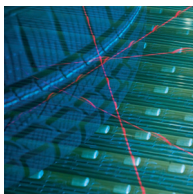
**Barum. Бренд Continental.**

**Качественные шины - разумная инвестиция**

**Добро пожаловать  
в мир Varum**

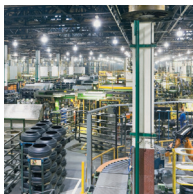


## Бренд Varum



**Varum - разумный выбор,  
доступные и качественные шины.**

Шины Varum - успешный синтез универсальности и надежности по доступной цене. Они обеспечивают впечатляюще длительный пробег и хорошо сбалансированные характеристики управляемости. Если вам необходимо быть уверенными в своем автомобиле, то шины Varum это правильный выбор.



Компания Varum производит шины на самых современных заводах Европы под руководством компании Continental Group. Компания Varum является одним из самых успешных производителей шин в Центральной Европе и придерживается четко сформулированного девиза: «Качественные шины - разумная инвестиция».

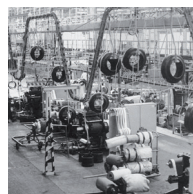
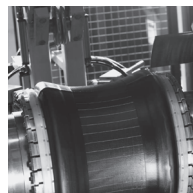


Varum. Бренд Continental.



## История Varum

- 1948** Три производителя шин - Bava, Rubena и Mitas объединяются в чешском городе Злин. Название Varum происходит от трех первых букв основателей.
- 1966** Varum строит фабрику в г. Отроковице.
- 1971** Проходит первое ралли Varum Czech Rally Zlín, которое до сих пор успешно проводится в Чехии.
- 1972** Закончено строительство современной фабрики. Эта фабрика производит шины Varum и сегодня.
- 1992** Немецкий производитель шин Continental подписывает соглашение о создании совместного предприятия с Varum.
- 1993** Компания Varum присоединяется к мировому лидеру Continental Group и с этого момента работает под именем Varum Continental spol. s.r.o. Таким образом, компания получила доступ к самым современным научным исследованиям и высокоэффективным технологиям производства шин.
- 2018** 70-летие марки Varum.



Компания Varum остается одним из самых успешных производителей шин на рынке. Ее шины продаются по всей Европе.



# Ассортимент шин Barum



**НОВИНКА!**

**Bravuris 5<sup>MM</sup>**  
Эффективная.  
Наслаждайтесь  
каждой поездкой



**Vanis 2**  
Довезет вас  
до цели!



**Bravuris 3<sup>MM</sup>**  
Экономная.  
Вождение  
без ограничений



**Bravuris 4x4**  
Вы можете  
рассчитывать  
на бесконечное  
удовольствие за  
рулем!



**Brillantis 2**  
Универсальная  
шина!  
Соответствующее  
соотношение цена-  
качество



**Polaris 5**  
Моя семья в  
безопасности  
зимой



**Quartaris 5**  
Времена года  
меняются,  
безопасность –  
неизменна



**SnoVanis 2**  
Безопасное вождение  
без компромиссов





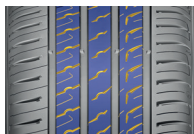
# Bravuris 5<sup>HM</sup>



## Эффективная. Наслаждайтесь каждой новой поездкой

НОВИНКА!

**Резиновая смесь High Mileage специально создана для большого пробега**



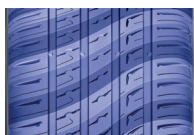
### **Большой пробег.**

Bravuris 5<sup>HM</sup> сделана из специальной резиновой смеси High Mileage по новой полимерной технологии, обеспечивающей высокий уровень устойчивости к износу. Инновационная конструкция центрального ребра с оптимизированными боковыми канавками и ламелями обеспечивает надежное плавное качение. Сбалансированная позиция ребра позволяет оптимизировать распределение жесткости и равномерное давление пятна контакта, помогает избежать неравнового износа и в конечном итоге обеспечивает длительный пробег!



### **Надежная работа в сухих условиях.**

Благодаря новейшей резиновой смеси Bravuris 5<sup>HM</sup>, которая содержит кремнезем, шина обеспечивает сопротивление качению и сцепление на высшем уровне. Закрытые блоки с обеих сторон и запатентованная конструкция встроенных ламелей улучшают жесткость рисунка протектора, что приводит к прочному сцеплению и абсолютному контролю за рулем.



### **Низкое сопротивление качению.**

Очень гибкая и устойчивая к температуре резиновая смесь с улучшенными компонентами значительно уменьшает сопротивление качению. Оптимизированный рисунок протектора минимизирует деформацию шин и предотвращает накопление тепла. Это фактически означает: меньше трения, более гладкое качение и в конечном итоге меньше потребление топлива.

### **Ассортимент шин Bravuris 5<sup>HM</sup>**

- Обозначение скорости  
**T/H/V/W/Y**
- Размер обода в дюймах  
**15 – 21**
- Ширина шин в мм  
**155 – 295**
- Серия  
**70 – 35**



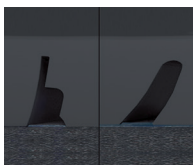
## Экономная. Вождение без ограничений

Отличные характеристики в любых условиях движения



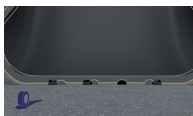
### Точность управления и хорошая курсовая устойчивость на извилистых дорогах.

Высокая поперечная жесткость за счет закрытых плечевых канавок макроблока приводит к великолепной передаче боковых сил при небольших углах поворота. Эффект отличного управления на извилистых дорогах дополняется промежуточными ребрами, которые гарантируют хорошую стабильность.



### Короткий тормозной путь.

Большое количество кромок зацепления, которое обеспечивают ламели и множество циклических шагов рисунка протектора, улучшают контакт с дорожным покрытием. Современная смесь протектора также гарантирует оптимальное сцепление и короткий тормозной путь на влажных дорожных поверхностях.



### Высокая эффективность.

Широкий, плоский контур, а также множество циклических шагов рисунка протектора и ламелей равномерно распределяют давление. Таким образом, деформация блока в зоне контакта с поверхностью снижается, тем самым снижая износ и увеличивая пробег.

### Ассортимент шин Bravuris 3<sup>HM</sup>

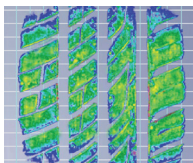
- Обозначение скорости  
T/H/V/Y
- Размер обода  
в дюймах  
14 – 20
- Ширина шин в мм  
175 – 275
- Серия  
55– 35





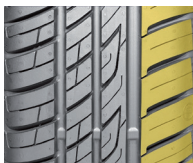
## Универсальная шина! Соответствующее соотношение цена - качество

**Производительность, точность управления,  
длительный срок службы**



### **Увеличенный пробег.**

Плоский контур Brillantis 2 равномерно распределяет давление на поверхность, что увеличивает пробег.



### **Большая безопасность во время резких маневров.**

Асимметричный протектор с твердым внешним плечом придает шине хорошую поперечную жесткость во внешних блоках плеча. Результат: большая безопасность для резких маневров за рулем.



### **Большая защита от аквапланирования и короткий тормозной путь на мокрой дороге.**

Непрерывные поперечные канавки на внутренней стороне и узкие канавки в блоках обеспечивают свободный отток воды. Это повышает защиту от аквапланирования и сокращает тормозной путь на мокрой дороге.



### **Низкий шум качения.**

Уменьшенная ширина канавок в области плечевой зоны и меньший объем поперечных канавок делают шум во время езды приятно тихим.

### **Ассортимент шин Brillantis 2**

- ▶ Обозначение скорости  
**T/H**
- ▶ Размер обода  
в дюймах  
**13 – 18**
- ▶ Ширина шин в мм  
**135 – 265**
- ▶ Серия  
**80 – 60**



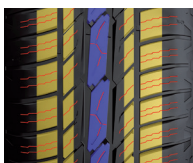
## Вы можете рассчитывать на бесконечное удовольствие за рулем!

**Отличное качество и соответствующая цена**



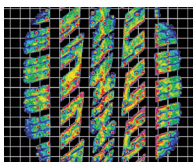
### **Безопасность и короткий тормозной путь на мокрых и сухих дорогах.**

Большие, крепкие блоки на плечах протектора увеличивают жесткость и поддерживают блоки протектора при торможении. Новая смесь протектора обеспечивает лучшее сцепление с дорожным покрытием и отличный контроль в условиях влажности. В конечном итоге высокий уровень безопасности при торможении на мокрых и сухих дорогах.



### **Повышенный комфорт вождения без раздражающего шума качения.**

Протектор шины имеет разное количество блоков на плечевой и центральной части, что означает, что спектры пикового шума имеют разные частоты для боковой и центральной части шин. Благодаря этому уровень шума снижен. Блоки разделены ламелями, сглаживают звуковые пики.



### **Большой пробег для длительного срока службы.**

Очень плоский контур шины равномерно распределяет давление на поверхность без пиков нагрузки. Оптимизированные блоки протектора обеспечивают равномерную жесткость. Это уменьшает скольжение шины на пятне контакта. Износостойкая смесь сводит к минимуму износ шины для высокого пробега и длительного срока службы.

### **Ассортимент шин Bravuris 4x4**

- Обозначение скорости T/H
- Размер обода в дюймах 15 – 16
- Ширина шин в мм 205 – 245
- Серия 80 – 60

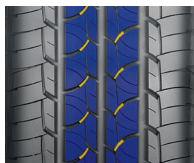


# Vanis 2



## Довезет вас до цели!

**Состав смеси имеет значение:  
комфортное вождение и экономия топлива**



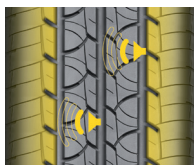
**Высокий уровень безопасности благодаря короткому тормозному пути на сухом покрытии.**

Стяжки в центре рисунка протектора и стабильный блок протектора оптимально распределяет жесткость по рисунку и увеличивает продольную устойчивость в блоках. Это сокращает тормозной путь на сухих дорогах и повышает безопасность.



**Соответствующее соотношение цена-качество, благодаря увеличенному пробегу.**

Плоский контур обеспечивает шине Vanis 2 большую площадь контакта с поверхностью, повышая стабильность. Кроме того, износостойкий состав увеличивает пробег и, следовательно, экономии.



**Пониженный уровень шума обеспечивает еще больше комфорта во время путешествия.**

Шумоизоляторы в плечевой части снижают дорожный шум и улучшают комфорт движения.

### Ассортимент шин Vanis 2

- ▶ Обозначение скорости  
**Q/R/S/T**
- ▶ Индекс нагрузки  
**89/87 – 116/114**
- ▶ Размер обода в дюймах  
**14 – 16**
- ▶ Ширина шин в мм  
**165 – 235**
- ▶ Серия  
**82 – 65**







## Для теплого времени года только летние шины

### Летние шины при температуре выше 7°C

Специальная резиновая смесь и протектор способствуют короткому тормозному пути как на мокрых, так и сухих дорогах.

На сухой дороге в теплое время года летние шины гарантируют высокую стабильность в поворотах.

Специальные компоненты делают шины более выносливыми при высоких температурах, чем их зимние аналоги и уменьшают расход топлива.





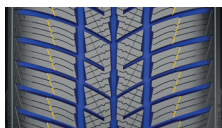
## Моя семья в безопасности зимой

### Правильный выбор зимой



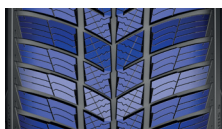
#### Отличная тяга на снегу.

Оптимально расположенные блоки с поперечными разрезами в центральных ребрах и плечевой зоне существенно улучшают сцепление на снегу. Специальное расположение мультифункциональных ламелей обеспечивает лучшее сцепление во всех направлениях при контакте с дорожным покрытием. Специальная конструкция профиля улучшает боковое сцепление на снегу. Это приводит к исключительно хорошей тяге, короткому тормозному пути и безопасному управлению на заснеженных дорогах.



#### Безопасность на мокрых дорогах.

Оптимизированное расположение продольных канавок и поперечных канавок улучшает вытеснение воды из протектора на мокрой дороге. Дополнительная резьба в плечевой области обеспечивает оптимальный контакт с землей, что улучшает контакт на мокрой дороге. Такое расположение боковых и окружных канавок гарантирует сбалансированную, безопасную работу на мокрой дороге.



#### Больше комфорта для спокойного вождения.

Улучшенная структура протектора с блоками различной градации, длина которых варьируется по обе стороны протектора, сводит к минимуму шум качения. Низкий уровень шума уменьшает стресс для водителя и пассажиров.

#### Ассортимент шин Polaris 5

- Обозначение скорости  
**T/H/V**
- Размер обода  
в дюймах  
**13 – 19**
- Ширина шин в мм  
**135 – 255**
- Серия  
**80 – 40**





## Вождение и безопасность без компромиссов

### Большая безопасность при снижении затрат



#### **Короткий тормозной путь и оптимальное сцепление на снегу.**

Благодаря вновь разработанной резиновой смеси, сочетание блоков рисунка протектора и боковых ламелей обеспечивает оптимальное сцепление и короткий тормозной путь на заснеженных дорогах.



#### **Очень эффективна благодаря меньшему расходу топлива.**

Низкий износ шины SnoVanis 2 приводит к высокой производительности и длительному сроку службы. Благодаря уменьшенному сопротивлению качению, расход топлива также уменьшается.



#### **Удерживает стабильность на поворотах, даже на влажных поверхностях.**

Многочисленные кромки зацепления, значительный объем канавок и снежные карманы во внешних канавках обеспечивают отличное сцепление на снегу. Как результат, SnoVanis 2 поддерживает курсовую устойчивость даже при поворотах на мокрой дороге.

#### **Ассортимент шин SnoVanis 2**

- ▶ Обозначение скорости  
**Q/R/T**
- ▶ Индекс нагрузки  
**89/87 – 115/113**
- ▶ Размер обода в дюймах  
**14 – 16**
- ▶ Ширина шин в мм  
**165 – 235**
- ▶ Серия  
**82 – 60**



## Времена года меняются, безопасность - неизменна

**Максимальная безопасность при всех погодных условиях**



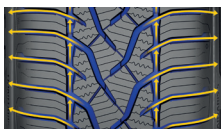
### **Хорошие тормозные характеристики на снегу.**

Многочисленные кромки зацепления, много ламелей в центральной части протектора и дополнительные ламели в плечевых блоках гарантируют безопасное управление и короткий тормозной путь на заснеженных дорогах.



### **Точность управления в сухих условиях.**

Стабильная структура блока протектора в плечевой зоне, идеально расположенные соединительные полосы между блоками протектора обеспечивают точное управление и короткий тормозной путь на сухих дорогах.



### **Эффективная защита от аквапланирования.**

Широкие поперечные канавки в сочетании с округлыми обеспечивают безопасное управление на мокрой дороге и эффективную защиту от аквапланирования.

### **Ассортимент шин Quartaris 5**

- Обозначение скорости  
**T/H/V**
- Размер обода в дюймах  
**13 – 18**
- Ширина шин в мм  
**155 – 235**
- Серия  
**80 – 45**

# Чешское Ралли Варум в г. Злин



## Ключевая гонка Варум

Ралли очень популярно в Чехии. В этом секрет успеха чешского ралли Varum Zlín, которое впервые состоялось в 1971 году. Оно стало частью чемпионата Чехии по ралли годом позже, в 1972 году. Инициированное Varum ралли стало одним из важнейших событий в международном раллийном календаре. Этап также является частью известного межконтинентального соревнования по ралли (IRC) с 2007 года и входит в чемпионат Европы по ралли.

## Основная проблема для человека и автомобиля

Этапы ралли не так просты, они чередуются между скоростными участками через леса и сложными асфальтированными участками. Кроме того, погода часто может быть изменчивой, требуя сверхвысокой выносливости не только пилотов, но и их оборудования, такого как шины. В общей сложности участники должны преодолеть расстояние в 720 километров за три дня.

## Лучшие водители и сотни тысяч фанатов стекаются в г. Злин

Ралли в г. Злин одно из популярнейших событий на европейской раллийной сцене, не в последнюю очередь потому, что ежегодно оно собирает около 300 000 зрителей из разных стран. Это событие также вызывает большой интерес со стороны прессы. В составе традиционно присутствуют лучшие пилоты, такие как чемпион мира по ралли Вальтер Рёрль и чемпион Европы Ян Копецки, который неоднократно выигрывал ралли.

Таким образом, каждый август раллийная сцена становится местной достопримечательностью и центром притяжения в городе, где началась история шин Varum.



[www.barum-tyres.com](http://www.barum-tyres.com)

**Barum. Бренд Continental.**

**Ваши** 

**Качественные шины - разумная инвестиция**