



YOKOHAMA

КАТАЛОГ ШИН ЗИМА 2021 / 2022

▶ ДЛЯ ЛЕГКОВЫХ АВТОМОБИЛЕЙ / АВТОМОБИЛЕЙ КЛАССА SUV /
КОММЕРЧЕСКОГО ТРАНСПОРТА



Мы — YOКОНАМА

Мировой производитель автомобильных шин с 1917 года

В группу компаний YOКОНАМА Rubber входят YOКОНАМА Rubber Co., Ltd.,

135 дочерних подразделений и 50 филиалов по всему миру.

Первичная комплектация

Шины YOКОНАМА были одобрены во всем мире ведущими автопроизводителями и поставляются в качестве первичной комплектации для широкого спектра автомобилей, включая высококачественные флагманские автомобили премиум-класса.



Победа в красном и черном

Под красным и черным цветами может поставляться ассортимент шин YOКОНАМА ADVAN для чемпионатов мира и международных соревнований по автоспорту высшего уровня.



Концепция BluEarth

BluEarth – философия разработки шин YOКОНАМА, дружелюбных к обществу, окружающей среде и человеку. Обеспечение полного удовольствия от вождения и одновременно снижение воздействия на окружающую среду.



Топливная экономичность.
Забота об Экологии
и Человечестве



Действительно глобальная и природоохранная

Забота о нашей планете является частью общей философии YOКОНАМА, которая привела к высшей оценке «А» в хорошо известном климатическом списке CDP для ответственно действующих компаний.



Футбольный клуб «Челси»

Японский производитель премиальных шин – компания YOКОНАМА является Официальным Партнером Футбольного Клуба «Челси», легендарного и успешного клуба из Англии. Ставим перед собой высокие цели и стремимся к достижению успеха вместе.



OFFICIAL PARTNER

Шипованные шины YOKOHAMA



iG65

iceGUARD
Stud iG65

Для легковых автомобилей и SUV

- Профиль: 35–65 %
- Дюймы: 22–16

Стр. 4



iG55

iceGUARD
Stud iG55

Для легковых автомобилей и SUV

- Профиль: 30–75 %
- Дюймы: 22–14

Стр. 4

Фрикционные шины YOKOHAMA скандинавского типа



iG50

iceGUARD
Studless iG50 PLUS

Для легковых автомобилей

- Профиль: 35–80 %
- Дюймы: 18–14

Стр. 5



iG60

iG60A

iceGUARD
Studless iG60

Для легковых автомобилей и SUV

- Профиль: 35–80 %
- Дюймы: 20–14

Стр. 6



G075

iceGUARD
Studless G075

Для автомобилей SUV и внедорожников

- Профиль: 35–80 %
- Дюймы: 22–15

Стр. 7

Зимние шины YOKOHAMA



V905

BluEarth*WINTER
V905

Для легковых автомобилей и SUV

- Профиль: 30–80 %
- Дюймы: 22–15

Стр. 8



RY61

BluEarth-Van
All Season RY61

Для коммерческих автомобилей

- Профиль: 60–82 %
- Дюймы: 16–14

Стр. 9



WY01

WY01

Для коммерческих автомобилей

- Профиль: 60–82 %
- Дюймы: 16–14

Стр. 10

Содержание

Доступные типоразмеры Стр.12–15

Техническая информация Стр.16

Комфорт и безопасность Стр.16

Обратите внимание: наличие доступных типоразмеров может меняться в зависимости от страны. Для получения дополнительной информации, пожалуйста, обратитесь к ближайшему дилеру. Вся техническая информация, содержащаяся на этих страницах, может подвергнуться изменениям.

Символ скорости меняется в зависимости от размера. Дополнительная информация доступна на странице конкретной шины и в разделе «Доступные типоразмеры».

Зимние шипованные шины премиум-класса с беспрецедентным сцеплением

ice GUARD Stud iG65



Доступные типоразмеры на страницах 11 – 13



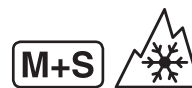
Лед



Снег



Шипы



Максимальная скорость 190 км/ч при индексе скорости Т. Индекс скорости может изменяться в зависимости от типоразмера.



Мокрая дорога



Направленный рисунок протектора

Применение: автомобили бизнес-класса, автомобили среднего размера, внедорожники

Преимущества

- Беспрецедентное сцепление на льду
- Великолепные показатели во всех зимних условиях
- Отличное удержание шипов

Основные характеристики

- Уникальная форма шипа
- Оптимальное количество и расположение шипов
- Агрессивный направленный рисунок протектора

Уникальная форма шипа



- Сердечник шипа выполнен в виде широкого многоугольника (сцепление на льду)
- Широкий корпус шипа (сцепление на льду)
- «Пятка» шипа в форме многогранника (удержание шипа)

Направленный рисунок протектора iG65

Зигзагообразные продольные канавки



Пересекающиеся серповидные канавки

Тройные 3D-ламели

Широкие поперечные канавки

Местные правила по эксплуатации автомобильных шин могут отличаться в разных странах. Не забудьте внимательно ознакомиться с местными правилами и требованиями, прежде чем отправиться за границу.

Беспрецедентное сцепление на льду. Отличное удержание шипов.



Доступные типоразмеры на страницах 11 – 13

ice GUARD Stud iG55



Лед



Снег



Шипы



Максимальная скорость 190 км/ч при индексе скорости Т. Индекс скорости может изменяться в зависимости от типоразмера.



Мокрая дорога



Направленный рисунок протектора

Применение: для спорткаров, внедорожников, автомобилей компакт-класса и небольших семейных автомобилей

Преимущества

- Беспрецедентное сцепление на льду
- Отличное удержание шипов
- Улучшенные характеристики на снегу, мокрой и сухой поверхностях

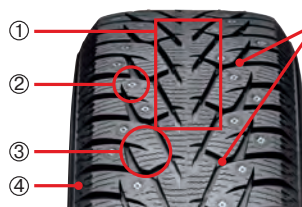
Основные характеристики

- Форма фланца и сердечника в виде «звезды»
- Водопоглощающий состав
- Широкое разветвленное центральное ребро и широкие наклонные канавки
- Агрессивный протектор и уникальный дизайн плечевой зоны

Водопоглощающий состав

Технология удаления влаги из пятна контакта, используемая также в нешипованных шинах iceGUARD, улучшает характеристики на льду.

Направленный рисунок протектора iG55



- ① Широкое разнонаправленное центральное ребро и микродиагональные канавки
- ② Выступы в виде крыльев ветряной мельницы
- ③ 3D-ламели
- ④ «Копашие» плечевые блоки
- ⑤ Широкие наклонные канавки

Оптимальная твердость состава

Оптимальное расположение отверстий

Побеждает лед, экономит топливо!



iceGUARD

Studless iG50 PLUS



Лед



Снег



Мокрая дорога



Экономия топлива



Сухая дорога



Большой пробег



Асимметричный рисунок протектора



Максимальная скорость 160 км/ч при индексе скорости Q. Индекс скорости может изменяться в зависимости от типоразмера.



Доступные типоразмеры на страницах 11 – 13

Шина с превосходным сцеплением на льду и экономией топлива для легковых автомобилей

Преимущества

- Превосходное сцепление на льду
- Топливная экономичность
- Уверенное сцепление на протяжении всего срока службы
- Отличная управляемость на снежной дороге

Основные характеристики

- Уникальный влагопитывающий состав
- Асимметричный дизайн протектора шины iG50
- Тройные трехмерные ламели
- Отводящий тепло подпротекторный слой
- Конструкция, препятствующая потере энергии

Асимметричный рисунок протектора

Внутри

Снаружи

Лед

Снег

- Увеличенное пятно контакта
- Увеличенное количество ламелей
- Увеличенное количество канавок
- Более высокая устойчивость блоков

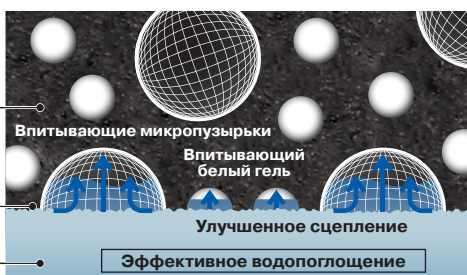
Внутренняя часть протектора имеет увеличенное пятно контакта и большее количество ламелей, благодаря чему улучшаются показатели сцепления и кромочного эффекта на ледяной поверхности. Внешняя часть протектора имеет большее количество канавок, за счет чего достигаются превосходные показатели кромочного эффекта и сцепления с заснеженной поверхностью. Трехмерные ламели в центральной части шины позволяют увеличить пятно контакта, тем самым способствуя стабильному управлению на любой поверхности в зимнее время года.

Водоабсорбирующие технологии

Водоабсорбирующая резиновая смесь

Водяная пленка

Лед

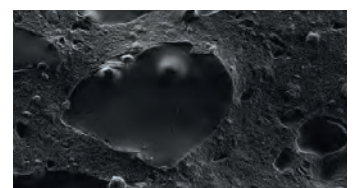


Водоабсорбирующая резиновая смесь улучшает характеристики шины. Резина остается более мягкой даже при низких температурах, что способствует большему пятну контакта шины с поверхностью.



Впитывающие микропузырьки

Полая форма впитывающих микропузырьков способствует поглощению водяной пленки с ледяной поверхности. Эти пузырьки имеют твердую оболочку, благодаря которой создается микрокромочный эффект на ледяной поверхности и обеспечивается жесткость каждого блока шины.



Впитывающий белый гель

Впитывающий белый гель удаляет воду со скользкой дороги благодаря улучшенной форме и эластичности поверхности шины.

Исключительное торможение на льду. Мгновенная остановка

Для легковых автомобилей и SUV

ice GUARD



ice GUARD Studless iG60



Лед



Снег

M+S



Сухая дорога



Топливная экономичность

max
160 km/h

Максимальная скорость 160 км/ч при индексе скорости Q. Индекс скорости может изменяться в зависимости от типоразмера.



Большой пробег



Асимметричный рисунок протектора



Мокрая дорога

Рисунок протектора

УЛУЧШЕННОЕ СЦЕПЛЕНИЕ НА ЛЬДУ И КРОМОЧНЫЙ ЭФФЕКТ

УЛУЧШЕННЫЙ ОТВОД СНЕГА

ВНУТРЕННЯЯ СТОРОНА

НАРУЖНАЯ СТОРОНА

ЛЕД
ШИРОКОЕ ЦЕНТРАЛЬНОЕ РЕБРО
ОБЛЕДЕНЕЛОЕ И ВЛАЖНОЕ ПОКРЫТИЕ



СНЕГ
КАНАВКА В ВИДЕ МОЛНИИ
МОКРАЯ ДОРОГА
ПИРАМИДАЛЬНЫЙ УЧАСТОК СНЕГ

Применение: для легковых автомобилей и современных кроссоверов

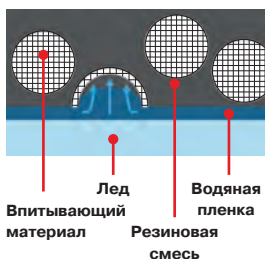
Преимущества

- Беспрецедентное сцепление на льду
- Сцепные свойства на протяжении всего срока службы шины
- Топливная экономичность

Основные характеристики

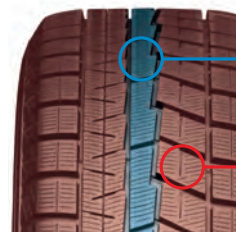
- Водоабсорбирующая резиновая смесь
- Асимметричный рисунок протектора
- Четверные 3D-ламели с механизмом запирания
- Двойные микроканавки
- Сниженная генерация тепла шин

Водоабсорбирующая резиновая смесь

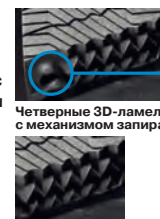


Водяная пленка на поверхности льда – главная причина потери сцепления. Она вызывает эффект «микроаквапланирования» при движении по ледяной поверхности. Уникальная технология YOKONAMA – улучшенный водопоглощающий состав – обеспечивает прямой контакт шины со льдом благодаря поглощению водяной микропленки эффективным впитывающим составом.

Новое размещение ламелей



Четверные 3D-ламели с механизмом запирания
Четверные 3D-ламели

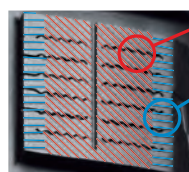


замок

Четверные 3D-ламели с механизмом запирания
Четверные 3D-ламели

Дизайн микроканавок «Двойные микроканавки»

«Двойные микроканавки» обеспечивают оптимальное сцепление со льдом даже без обкатки.



Диагональные микроканавки
Улучшенный дренаж воды и поперечные кромки

Поперечные микроканавки
Улучшенная продольная кромка

Беспрецедентное сцепление на льду для автомобилей класса SUV и внедорожников



G075

ice GUARD Studless G075

Лед

Снег

M+S

Долговечность

Топливная экономичность

max 210km/h

Максимальная скорость 210 км/ч при индексе скорости H. 160 км/ч при индексе скорости Q. Индекс скорости может изменяться в зависимости от типоразмера.

Blue Earth

Направленный рисунок протектора

Доступные типоразмеры на страницах 11 – 13

Применение: для современных кроссоверов и внедорожников

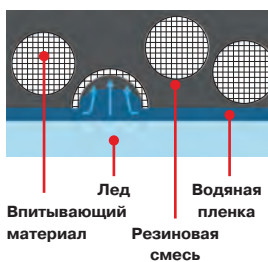
Преимущества

- Исключительное сцепление на льду
- Уверенное сцепление на протяжении всего срока службы
- Топливная экономичность

Основные характеристики

- Водоабсорбирующая резиновая смесь
- Тройные трехмерные ламели
- Состав с низким выделением тепла

Водоабсорбирующая резиновая смесь



Водяная пленка на поверхности льда – главная причина потери сцепления. Она вызывает эффект «микроаквапланирования» при движении по ледяной поверхности. Уникальная технология YOKOHAMA – улучшенный водопоглощающий состав – обеспечивает прямой контакт шины со льдом благодаря поглощению водяной микропленки эффективным впитывающим составом.

Рисунок протектора

Рисунок протектора увеличивает площадь контакта и максимально повышает кромочный эффект при движении по поверхности льда.



- ① **Зигзагообразная форма основных канавок**
Кромочный эффект (сцепление на льду)
- ② **Широкое центральное ребро**
Увеличивает площадь контакта (сцепление на льду, устойчивость на сухом покрытии)
- ③ **Зигзагообразная форма дополнительных канавок**
Кромочный эффект (сцепление на льду и на снегу)
- ④ **Микродиагональные канавки**
Кромочный эффект (сцепление на льду)
- ⑤ **Тройные 3D-ламели**
Увеличивают площадь контакта (сцепление на льду и на снегу)

Уверенность в любых зимних условиях

Для легковых автомобилей и SUV

BluEarth



BluEarth*WINTER V905



Снег



Мокрая дорога

M+S



Высоко-скоростная



Топливная экономичность

max.
270km/h

Максимальная скорость 270 км/ч при индексе скорости W. 240 км/ч при индексе скорости V. 210 км/ч при индексе скорости H. 190 км/ч при индексе скорости T. Индекс скорости может изменяться в зависимости от типоразмера.



Направленный рисунок протектора



V905

Доступные типоразмеры на страницах 13 – 14

Применение: для премиальных автомобилей, кроссоверов, небольших семейных автомобилей

Преимущества

- Улучшенное сцепление на снегу
- Отличная отводящая способность на снегу и на мокрой дороге
- Топливная экономичность
- Уверенное вождение на высоких скоростях

Основные характеристики

- Широкие изогнутые канавки и боковая канавка с переменным углом
- Протекторный слой, снижающий выделение тепла

Зигзагообразные продольные канавки и переменный угол боковых канавок



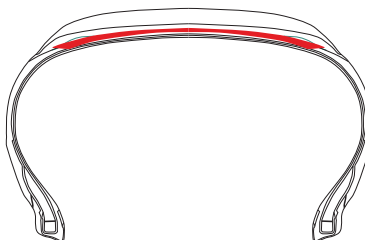
Улучшенные поперечная стабильность в поворотах и противоскольжение на снежной и ледяной поверхностях.

Широкие изогнутые канавки



Устраняет аквапланирование на слякоти и мокрой дороге и сохраняет предсказуемую управляемость.

Состав подпротекторного слоя



Подпротекторный слой, снижающий выделение тепла, уменьшает потери энергии благодаря сохранению жесткости.

Уверенность и комфорт в любую погоду

BluEarth-Van All Season RY61



RY61

Доступные типоразмеры на странице 30



Увеличенный ресурс

Долговечность

Влажное покрытие

Топливная экономичность

Сухое покрытие

Равномерный износ

Всесезонный



Для легких грузовиков, грузовых автомобилей, фургонов и пикапов

Преимущества:

- Отличная износостойкость и долговечность
- Надежное сцепление круглый год и даже зимой (маркировка знаком «Снежинка внутри горной вершины»)
- Превосходные характеристики на мокром покрытии

Основные характеристики:

- Новый рисунок протектора
- Прочный резиновый слой
- Конструкция: усилитель бортового кольца предотвращает излом полки бортового кольца при повышенных нагрузках

Новый рисунок протектора

Тройные WD-канавки

для снега и мокрой дороги

- Содержит широкие и глубокие тройные WD-канавки, улучшающие выведение воды и снега из пятна контакта.
- Центральная зигзагообразная канавка в сочетании с поперечными канавками создает кромочный эффект, улучшающий сцепные и тяговые свойства на снегу.
- Две прямые продольные канавки обеспечивают превосходное выведение воды.



Долговечные и надежные зимние шины для коммерческих автомобилей

WY01



WY01



Снег



Мокрая дорога



Долговечность



Топливная экономичность



Направленный рисунок протектора



Максимальная скорость
190 км/ч при индексе скорости Т.
170 км/ч при индексе скорости R.
160 км/ч при индексе скорости Q.
Индекс скорости может изменяться
в зависимости от типоразмера.

Доступные типоразмеры на странице 15

Применение: Зимние шины для коммерческого транспорта

Преимущества

- Оптимальное торможение и управляемость на мокрой дороге
- Высокая износостойкость и прочность шин
- Топливная экономичность
- Оптимальное сочетание направленного рисунка и состава протектора обеспечивает превосходные характеристики на заснеженных и обледенелых дорогах.

Основные характеристики

- Три широких продольных канавки
- Ведущие блоки с диагональными микроламелями
- Жесткие плечевые блоки с выступами

Три широких продольных канавки



Превосходный водоотвод обеспечивается тремя широкими канавками даже при значительном пробеге автомобиля.

Ведущие блоки с диагональными микроламелями



Диагональные микроламели обеспечивают превосходное сцепление на заснеженной и обледенелой поверхностях даже без обкатки.

Жесткие плечевые блоки с выступами



Блоки умеренной жесткости обеспечивают равномерный износ даже при значительном пробеге.



WY01

Доступные типоразмеры – для легковых автомобилей, автомобилей SUV и внедорожников

Дюйм	Профиль	Типоразмер	Допустимая ширина диска	iceGUARD Stud iG65	iceGUARD Stud iG55	iceGUARD Studless iG50 PLUS	iceGUARD Studless iG60	iceGUARD Studless G075
				iG65	iG55	iG50+	iG60/A	G075
22	45	285/45R22	9,0–10,5	114T				114Q XL
	50	275/50R22	7,5–9,5	111T				
21	35	295/35R21	10,0–11,5		107T XL			
	40	295/40R21	10,0–11,5	111T				111Q XL
		315/40R21	10,5–12,5	111T				
	45	265/45R21	8,5–10,0		104T			104Q
20	50	275/50R21	7,5–9,5	110T XL				110Q XL
		275/50R21	7,5–9,5	113T				113Q XL
	30	355/30R20	11,5–13,5	110T XL		92T		
	40	275/40R20	9,0–11,0					106Q XL
		295/40R20	9,0–11,0	110T				
	45	255/45R20	8,0–9,5					105Q XL
		265/45R20	8,5–10,0					104Q XL
		275/45R20	8,5–10,5	110T XL				110Q XL
		285/45R20	9,0–10,5	112T XL				
	50	255/50R20	7,0–9,0					109Q XL
265/50R20		7,5–9,5	111T				111Q XL	
275/50R20		7,5–9,5	113T				113Q XL	
285/50R20		8,0–10,0	116T				112Q	
55	235/55R20	6,5–8,5	102T				102Q	
	275/55R20	7,5–9,5	117T				117Q XL	
60	275/60R20	7,5–9,5	115T				116Q XL	
19	35	255/35R19	8,5–10,0				□ 96Q XL	
		265/35R19	9,0–10,5				□ 94Q	
		275/35R19	9,0–11,0				□ 100Q XL	
	40	225/40R19	7,5–9,0				93Q XL	
		235/40R19	8,0–9,5				□ 92Q	
		245/40R19	8,0–9,5	98T	98T XL		□ 98Q XL	
		255/40R19	8,5–10,0				□ 100Q XL	
	45	265/40R19	9,0–10,5				□ 102Q XL	
		285/40R19	8,5–10,5				107Q	
		225/45R19	7,0–8,5				92Q	
		245/45R19	7,5–9,0	102T				
	50	255/45R19	8,0–9,5	104T			104Q	
		235/50R19	6,5–8,5	99T	99T		□ 103Q	
	55	255/50R19	7,0–9,0	107T				107Q XL
		265/50R19	7,5–9,5	110T				110Q XL
		225/55R19	6,0–8,0					99Q
		235/55R19	6,5–8,5	105T	105T XL			101Q
		245/55R19	7,0–8,5		103T			103Q
255/55R19		7,0–9,0	111T				111Q XL	
18	35	265/55R19	7,5–9,5					109Q XL
		275/55R19	8,0–10,5					111Q
	40	255/35R18	8,5–10,0				□ 90Q XL	
		225/40R18	7,5–9,0				92Q XL	
		235/40R18	8,0–9,5		95T XL			
		245/40R18	8,0–9,5	97T XL			□ 93Q	
	45	255/40R18	8,5–10,0				□ 99Q XL	
		215/45R18	6,0–8,0				89Q	
		225/45R18	7,0–8,5	95T XL				
		235/45R18	7,5–9,0	98T			□ 94Q	
245/45R18		7,5–9,0	100T XL					
50	255/45R18	7,5–9,5				99Q		
	215/50R18	6,0–7,5				92Q		
	225/50R18	6,0–8,0				95Q		
	235/50R18	6,5–8,5	101T XL			□ 97Q		
55	245/50R18	7,0–8,5				□ 104Q XL		
	215/55R18	6,0–8,0	95T			99Q		
	225/55R18	6,0–8,0	102T XL	102T	98Q	98Q	98Q	
	235/55R18	6,5–8,5	104T XL	104T			100Q	
	255/55R18	7,0–9,0	109T XL				109Q XL	
	225/60R18	6,0–8,0	104T XL	104T			100Q	
60	235/60R18	6,5–8,5	107T XL				107Q XL	
	245/60R18	7,0–8,5					105Q	
	255/60R18	7,0–9,0					112Q XL	
	265/60R18	7,5–9,5	114T XL				110Q	
	275/60R18	7,5–9,5					113Q	
	285/60R18	8,0–10,0	116T				116Q	
	225/65R18	6,0–8,0					103Q	
65	235/65R18	6,5–8,5	110T XL				106Q	

Дюйм	Профиль	Типоразмер	Допустимая ширина диска	iceGUARD Stud iG65	iceGUARD Stud iG55	iceGUARD Studless iG50 PLUS	iceGUARD Studless iG60	iceGUARD Studless G075	
				iG65	iG55	iG50+	iG60/A	G075	
17	40	205/40R17	7,0–8,0				80Q		
		45	185/45R17	6,0–7,0				78Q	
	205/45R17		6,5–7,5				88Q XL		
	215/45R17		7,0–8,0				87Q		
	225/45R17		7,0–8,5	94T XL					
	50	205/50R17	5,5–7,5				93Q XL		
		215/50R17	6,0–7,5	95T XL		91Q	91Q		
		225/50R17	6,0–8,0	98T XL		94Q	94Q		
		235/50R17	6,5–8,5				□ 96Q		
	55	205/55R17	5,5–7,5				91Q		
		215/55R17	6,0–7,5	98T XL	98T	94Q	94Q		
		225/55R17	6,0–8,0	101T XL	101T	97Q	97Q		
		235/55R17	6,5–8,5					103Q XL	
	60	215/60R17	6,0–7,5	100T XL			96Q		
		225/60R17	6,0–8,0	103T XL	103T	99Q	99Q	99Q	
		235/60R17	6,5–8,5	106T XL					
	65	215/65R17	6,0–7,5	103T XL				99Q	
		225/65R17	6,0–8,0	106T XL	106T		102Q	102Q	
		235/65R17	6,5–8,5	108T XL	108T			108Q XL	
		245/65R17	7,0–8,5					107Q	
		255/65R17	7,0–9,0		114T XL				
		265/65R17	7,5–9,5	116T XL	116T			112Q	
		275/65R17	7,5–9,5		119T XL			115Q	
		285/65R17	8,0–10,0					116Q	
	70	265/70R17	7,0–9,0					115Q	
		LT315/70R17	8,5–10,0					121/118Q	
	16	50	185/50R16	5,0–6,5				81Q	
			195/50R16	5,5–7,0				84Q	
			205/50R16	5,5–7,5				87Q	
		55	185/55R16	5,0–6,5				83Q	
195/55R16			5,5–7,0		91T XL		87Q		
205/55R16			5,5–7,5	94T XL	94T	91Q	91Q		
215/55R16			6,0–7,5	97T XL	97T	93Q	93Q		
225/55R16			6,0–8,0	99T			99Q XL		
60		175/60R16	4,5–6,5				82Q		
		205/60R16	5,5–7,5	96T XL	96T	96Q	96Q XL		
		215/60R16	6,0–7,5	99T XL	99T	95Q	95Q		
		225/60R16	6,0–8,0				98Q		
		235/60R16	6,5–8,5		104T XL			100Q	
65		205/65R16	5,5–7,5	99T XL			95Q		
		215/65R16	6,0–7,5	102T XL	102T	98Q	98Q		
70		215/70R16	5,5–7,0					100Q	
		225/70R16	6,0–7,5		107T XL			103Q	
		235/70R16	6,0–8,0					106Q	
		245/70R16	6,5–8,0	111T				107Q	
		265/70R16	7,0–9,0	112T	112T			112Q	
		275/70R16	7,0–9,0	114T				114Q	
75		LT285/75R16	Ⓣ 7,5–9,0					116/113Q	
		LT315/75R16	Ⓣ 8,0–11,0					121Q	
80		175/80R16	4,5–6,0					91Q	
15		50	195/50R15	5,5–7,0		82T			
			55	185/55R15	4,5–6,0				82Q
		195/55R15		5,5–7,0				85Q	
		60	185/60R15	5,0–6,5		89T XL		84Q	
			195/60R15	5,5–7,0		92T XL		88Q	
			205/60R15	5,5–7,5				91Q	
	65	145/65R15	4,0–5,0				72Q		
		165/65R15	4,0–6,0				81Q		
		175/65R15	5,0–6,0				84Q		
		185/65R15	5,0–6,5		92T XL	88Q	88Q		
		195/65R15	5,5–7,0		95T XL	91Q	91Q		
	205/65R15	5,5–7,5		99T XL		94Q			

Ширина и диаметр диска соответствуют стандартам ETRTO.

Для некоторых типоразмеров доступны альтернативные модели, что отмечено специальным символом. Вся техническая информация, содержащаяся на этих страницах, может подвергнуться изменениям.

XL = Увеличенная нагрузка

□ = iG60A Возможные типоразмеры

Ⓣ = Ширина диска соответствует стандартам TRA

Доступные типоразмеры – для легковых автомобилей, автомобилей SUV и внедорожников

Дюйм	Профиль	Типоразмер	Допустимая ширина диска	iceGUARD Stud iG65	iceGUARD Stud iG55	iceGUARD Studless iG50 PLUS	iceGUARD Studless iG60	iceGUARD Studless G075	
				iG65	iG55	iG50+	iG60/A	G075	
15	70	195/70R15	5,0–6,5				92Q		
		205/70R15	5,0–7,0		100T XL			96Q	
		215/70R15	5,5–7,0					98Q	
		265/70R15	7,0–9,0					112Q	
	75	205/75R15	5,0–7,0			97T			
		80	195/80R15	5,0–7,0					96Q
	215/80R15		5,5–7,0					102Q	
	225/80R15		6,0–7,5					105Q	
	14	60	185/60R14	5,0–6,5				82Q	
			65	155/65R14	4,5–5,5				75Q
165/65R14		4,5–6,0					79Q		
175/65R14		5,0–6,0			86T XL	82Q	82Q		
185/65R14		5,0–6,5			90T XL		86Q		
195/65R14		5,0–7,0					89Q		
70		165/70R14	4,0–5,5				81Q		
		175/70R14	4,5–6,0		88T XL		84Q		
		185/70R14	4,5–6,0		92T XL		88Q		
		195/70R14	5,0–6,5				91Q		

Ширина и диаметр диска соответствуют стандартам ETRTO.

Для некоторых типоразмеров доступны альтернативные модели, что отмечено специальным символом.

Вся техническая информация, содержащаяся на этих страницах, может подвергнуться изменениям.

XL = Увеличенная нагрузка

Доступные типоразмеры – для легковых автомобилей и SUV

Дюйм	Профиль	Типоразмер	Допустимая ширина диска	BluEarth^{WINTER} V905
				V905
22	30	295/30R22	10,0–11,0	103V XL
21	30	325/30R21	11,0–12,0	108V XL
		35	285/35R21	9,5–11,0
	315/35R21		10,0–12,0	111W
	40	265/40R21	9,0–10,5	105V XL
275/40R21		8,5–10,5	107W	
295/40R21		10,0–11,5	111V XL	
315/40R21		9,5–12,0	115V	
20	45	275/45R21	8,0–10,5	110V
		35	315/35R20	10,5–12,5
	40		265/40R20	8,0–10,0
		275/40R20	9,0–11,0	106V XL
19	50	265/50R20	7,5–9,5	111V XL
		55	235/55R20	6,5–8,5
	35	235/35R19	7,0–9,0	91W
		40	275/40R19	9,0–11,0
45		225/45R19	7,0–8,5	96V XL
	235/45R19	7,5–9,0	99V XL	
	245/45R19	7,5–9,0	102W XL	
18	50	235/50R19	6,5–9,0	103V
		255/50R19	7,0–9,0	107V XL
	55	225/55R19	6,0–8,0	99V
		235/55R19	6,5–9,0	105V
18	40	225/40R18	6,5–8,5	92W
		45	225/45R18	7,0–8,5
	235/45R18		7,5–9,0	98V XL
	55	235/55R18	6,5–8,5	100V
		60	235/60R18	6,5–8,5
	265/60R18		7,5–9,5	110H
285/60R18	8,0–10,5	116H		

Ширина и диаметр диска соответствуют стандартам ETRTO.
Вся техническая информация, содержащаяся на этих страницах, может подвергнуться изменениям.

XL = Увеличенная нагрузка

Доступные типоразмеры – для легковых автомобилей и SUV/ шины для коммерческих автомобилей

Дюйм	Профиль	Типоразмер	Допустимая ширина диска	<i>BluEarth[®] WINTER</i> V905	<i>BluEarth-Van</i> <i>All Season</i> RY61	WY01
				V905	RY61	WY01
17	55	225/55R17C	6,0–8,5		104/102H	
		235/55R17	6,5–8,5	103V XL		
	60	225/60R17	6,0–8,0	99H		
	65	225/65R17	6,0–8,0	102H		
16	60	205/60R16	5,5–7,5	96H XL		
		215/60R16C	6,0–8,0		103/101T	
	65	205/65R16C	5,5–6,5		107/105T	
		215/65R16C	6,0–7,0		109/107T	109/107T
		225/65R16C	6,0–7,0		112/110R	112/110R
		235/65R16C	6,5–7,5		121/119R	115/113R
	75	185/75R16C	5,0–6,0		104/102R	104/102R
		195/75R16C	5,0–6,0		110/108R	107/105R
		205/75R16C	5,5–6,5		110/108R	110/108R
		215/75R16C	5,5–7,0		116/114R	
		225/75R16C	6,0–7,0		121/120R	121/120R
15	65	205/65R15C	5,5–6,5		102/100T	102/100T
		215/65R15C	5,5–8,0		104/102T	104T
	70	195/70R15C	5,0–6,0		104/102T	104/102R
		205/70R15C	5,5–6,5		106/104R	106/104R
		215/70R15C	5,5–7,0		109/107R	109/107R
		225/70R15C	6,0–7,0		112/110R	112/110R
14		185R14C	5,0–6,0			102/100Q
		195R14C	5,0–6,0			106/104Q

Ширина и диаметр диска соответствуют стандартам ETRTO.

Вся техническая информация, содержащаяся на этих страницах, может подвергнуться изменениям.

Техническая информация

Профиль

Профилем шины называется отношение высоты сечения (H) к ширине сечения (W).

$$\text{Профиль (\%)} = \frac{H}{W} \times 100$$



Индекс нагрузки

Индекс нагрузки обозначает максимальную несущую способность шины при заданных условиях.

ИН	кг
61	257
62	265
63	272
64	280
65	290
66	300
67	307
68	315
69	325
70	335
71	345
72	355
73	365
74	375
75	387
76	400
77	412
78	425
79	437
80	450

ИН	кг
81	462
82	475
83	487
84	500
85	515
86	530
87	545
88	560
89	580
90	600
91	615
92	630
93	650
94	670
95	690
96	710
97	730
98	750
99	775
100	800

ИН	кг
101	825
102	850
103	875
104	900
105	925
106	950
107	975
108	1000
109	1030
110	1060
111	1090
112	1120
113	1150
114	1180
115	1215
116	1250
117	1285
118	1320
119	1360
120	1400
121	1450
122	1500
123	1550

Индекс скорости

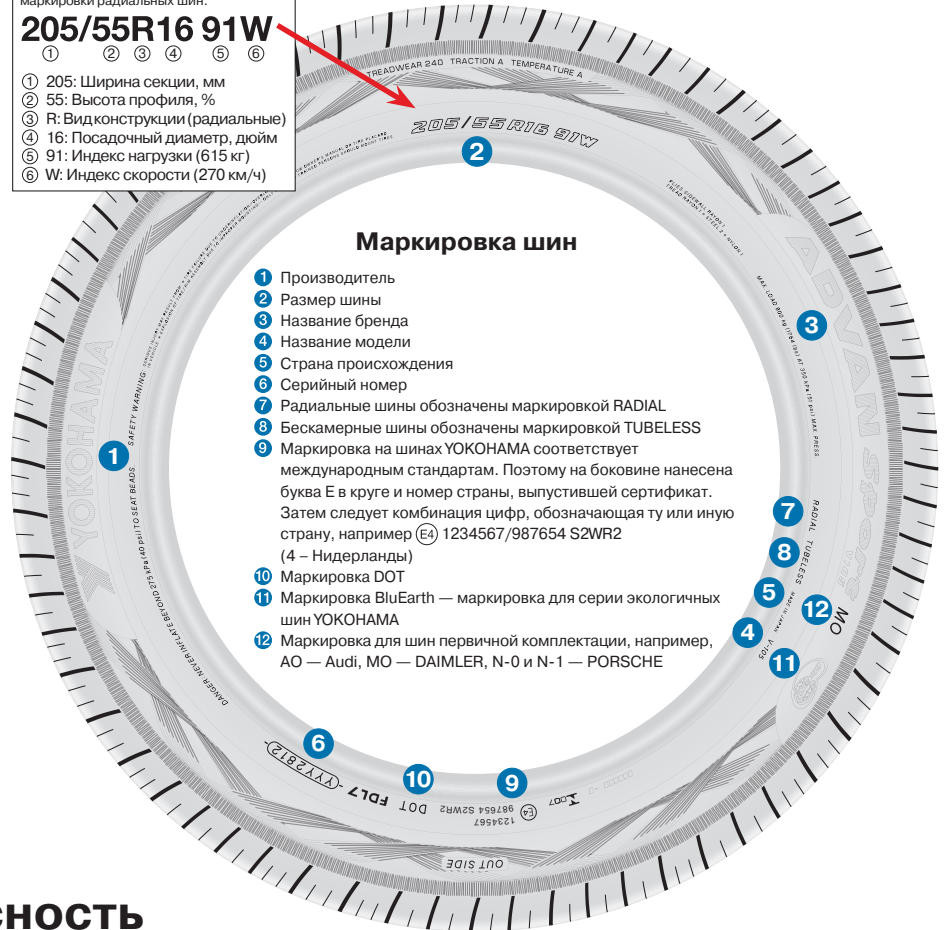
Под индексом скорости подразумевается прочностный запас шины при максимальной скорости. Это значение применяется к накачанной шине под нагрузкой.

Индекс скорости	Скорость (км/ч)
N	140
P	150
Q	160
R	170
S	180
T	190
H	210
V	240
W	270
Y	300
(Y)	свыше 300

Пример стандартизированной маркировки радиальных шин:

205/55R16 91W

① 205: Ширина сечения, мм
 ② 55: Высота профиля, %
 ③ R: Вид конструкции (радиальные)
 ④ 16: Посадочный диаметр, дюйм
 ⑤ 91: Индекс нагрузки (615 кг)
 ⑥ W: Индекс скорости (270 км/ч)



Маркировка шин

- 1 Производитель
- 2 Размер шины
- 3 Название бренда
- 4 Название модели
- 5 Страна происхождения
- 6 Серийный номер
- 7 Радиальные шины обозначены маркировкой RADIAL
- 8 Бескамерные шины обозначены маркировкой TUBELESS
- 9 Маркировка на шинах YOKOHAMA соответствует международным стандартам. Поэтому на боковине нанесена буква E в круге и номер страны, выпустившей сертификат. Затем следует комбинация цифр, обозначающая ту или иную страну, например (E4) 1234567/987654 S2WR2 (4 – Нидерланды)
- 10 Маркировка DOT
- 11 Маркировка BluEarth — маркировка для серии экологических шин YOKOHAMA
- 12 Маркировка для шин первичной комплектации, например, AO — Audi, MO — DAIMLER, N-0 и N-1 — PORSCHE

Увеличенная нагрузка

Данный индекс имеют шины, рассчитанные на большую нагрузку и давление, чем стандартные легковые шины.

Перестановка шин

Перестановка шин является стандартной операцией по смене позиции шины в целях снижения износа, в том числе неравномерного, шин, последствием которого могут стать:

1. вибрации, биение рулевого колеса;
2. повышенный шум шин;
3. дискомфорт во время поездок;
4. сокращение срока эксплуатации шин.

Внимание: Мы рекомендуем осуществлять перестановку шин незамедлительно, если Вы заметили одно из вышеуказанных явлений (особенно на передней оси).



Символ на боковине для зимних шин. Только шины, прошедшие испытания в условиях северной зимы на соответствие определенному разработателю для таких условий стандарту, маркируются на боковине знаком «снежинка внутри горной вершины».

Комфорт и безопасность

- Никогда не монтируйте шину на диск, который был восстановлен сваркой или твердой пайкой.
- Никогда не накачивайте шину более 275 кПа (2.8 бар, 40 psi) для посадки на диск.
- Накачивание шин должно выполняться в специальном безопасном месте.
- Никогда не устанавливайте на одну ось шины разных типоразмеров или конструкций, кроме запасной шины в комплекте автомобиля или «докатки».
- Внешний диаметр диска дованного должен соответствовать внутреннему диаметру шины.
- Следуйте инструкции по эксплуатации автомобиля в отношении рекомендаций по внутреннему давлению в шине, особенно в условиях высокоскоростного шоссе или при перевозке тяжелых грузов.
- Никогда не изменяйте внутреннее давление в шине после поездки («горячее» давление).
- Отклонения от рекомендованного внутреннего давления опасны и могут привести к повреждению шин.
- Проверяйте внутреннее давление в шине (включая запасное колесо) по крайней мере один раз в месяц и перед длительными поездками. Давление измеряется на «холодной» шине.
- Посторонние предметы на дороге, такие как гравий, камни, стекло, могут повредить шину. Пожалуйста, извлекайте любые посторонние предметы из шины.
- Шины должны устанавливаться только специально обученным персоналом.
- Во время движения избегайте наезда на посторонние предметы, такие как выбоины, камни, острые стекла, трамвайные или железнодорожные рельсы.
- Для безопасного вождения и увеличения срока службы шины YOKOHAMA рекомендует спокойный стиль вождения без активного ускорения и торможения в неэкстренных ситуациях.

- Если Вы почувствовали увод рулевого колеса, вибрацию или повышенный шум, остановите Ваш автомобиль в безопасном месте и осмотрите шины. Даже если на шине нет явных дефектов, мы рекомендуем осторожно доехать до шинного сервисного центра и показать шины специалистам.
- Зимние шины (шпигуемые или нешпигуемые) не должны эксплуатироваться с шинами другого типа.
- На период обкатки новых зимних шин YOKOHAMA рекомендуем спокойное вождение на скорости не более 80 км/ч в первые 100 км.
- Во время движения по зимним дорогам старайтесь избегать быстрого старта или экстренного торможения — это может быть опасным. Также очень важно соблюдать дистанцию до впереди идущего автомобиля.
- Если Вы используете цепи противоскольжения, пожалуйста, убедитесь, что они соответствуют типоразмеру и посадочному диаметру шин, а также установлены в приоритете на ведущую ось.
- Избегайте длительного вождения с установленными цепями противоскольжения на дорогах без снега или льда.

Местные правила по эксплуатации автомобильных шин могут отличаться в разных странах. Не забудьте внимательно ознакомиться с местными правилами и требованиями, прежде чем отправиться за границу.

YOKOHAMA рекомендует для обеспечения безопасности существенно снизить скорость движения при неблагоприятных погодных или дорожных условиях.

Нельзя использовать шину в следующих случаях:

- если протектор стерт до уровня индикатора износа;
- если появились трещины;

- если оголился корд или проволока. Необходимо заменить шину в любом из вышеперечисленных случаев.

Хранение радиальных шин со стальным кордом:

- При хранении остерегайтесь попадания на автошины прямых солнечных лучей и их нахождения вблизи источников высокой температуры, влажности, высокого напряжения, сварочного оборудования и т. п.
- Шины должны храниться в прохладном, сухом, темном помещении с хорошей вентиляцией.

Важная информация по использованию шин с технологией Runflat (ZPS)

- В автомобиле должен быть установлен датчик контроля давления в шинах.
- Если давление стало ниже нормы, то:
 - не рекомендуется осуществлять движение на спустившей шине со скоростью выше чем 80 км/ч (50 миль/ч);
 - не рекомендуется осуществлять движение на спустившей шине на расстояние больше чем 80 км (50 миль);
 - не накачивайте заново шину, которая имела пробег при потере давления и не ремонтируйте ее.



Конструкция и технические условия могут быть изменены.

Первичная комплектация

Поставщик шин для автомобилей премиум-класса

Летние шины YOKOHAMA поставляются в качестве первичной комплектации для широкого спектра автомобилей по всему миру, включая высококачественные флагманские автомобили Toyota, Nissan, Volkswagen; всемирно известные спорткары Porsche, BMW M и Mercedes-AMG; премиальные автомобили класса SUV от Porsche, BMW, Mercedes-Benz; роскошные седаны от Mercedes-Benz и Audi; автомобили особо малого класса, такие как Smart и другие марки ведущих автопроизводителей.



Автомобильные бренды

AUDI	LEXUS	PORSCHE
BMW	LOTUS	RENAULT
BMW M	MAZDA	SMART
CHRYSLER	MERCEDES-BENZ	SUBARU
CITROËN	MERCEDES-AMG	SUZUKI
FIAT	MITSUBISHI	TOYOTA
HONDA	NISSAN	VOLKSWAGEN
INFINITI	PEUGEOT	



www.yokohama.ru