

2021 / 2022

# КАТАЛОГ ЗИМНИХ ШИН

ЛЕГКОВЫЕ АВТОМОБИЛИ + ВНЕДОРОЖНИКИ  
ЛЕГКОГРУЗОВЫЕ АВТОМОБИЛИ



**NEXEN TIRE**

we got you

## КАЧЕСТВО ШИН, ПОДТВЕРЖДЕННОЕ ВСЕМИРНО ИЗВЕСТНЫМИ ЖУРНАЛАМИ

### **WINGUARD Sport 2**

#### «ХОРОШО» AUTOBILD, ГЕРМАНИЯ

Новая модель Winguard Sport 2 успешно зарекомендовала себя в сложном противостоянии с более чем 50-ю конкурентами, заняв 10-е место и получив также звание самой экономичной шины.



### **WINGUARD Snow'G WH2**

#### «УДОВЛЕТВОРИТЕЛЬНО» ADAC, ГЕРМАНИЯ

Шины NEXEN Winguard Snow'G WH2 выиграли в номинации «Отличные показатели на сухом покрытии» от ADAC в испытании зимних шин размером 185/65R15 T. Кроме того, шины Winguard Snow'G WH2 показали хорошие результаты расхода топлива, а также низкий уровень шума при езде. В целом WH2 получили оценку «Удовлетворительно» в борьбе с крупнейшими мировыми брендами.



### **N blue 4Season**

#### NEXEN TIRE - ПОБЕДИТЕЛЬ ТЕСТА ВСЕСЕЗОННЫХ ШИН ADAC

В тестировании всесезонных шин ADAC 2018 размерности 175/65R14T NEXEN N'blue 4Season удалось добиться победы в общем рейтинге среди 9 протестированных комплектов всесезонных шин.



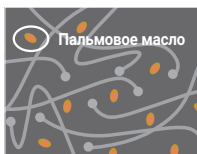
## ОПТИМАЛЬНАЯ НОВАЯ ТЕХНОЛОГИЯ ЭТО БОЛЬШЕ, ЧЕМ МЕЧТА



Природный высокоэффективный состав на основе пальмового масла разработан с использованием переработанной нефти, в основе которого устойчивая субстанция, вместо ископаемого топлива. Добавление двуокиси кремния (Silica) снижает вязкость и улучшает обрабатываемость, а также дисперсность конечного состава.

### ПРИМЕНЕНИЕ В ПРОЦЕССЕ ПРОИЗВОДСТВА

Экологически чистая переработанная нефть с добавлением пальмового масла – это устойчивая субстанция, которая повышает свойства совместимости полимера и диоксида кремния, как следствие, улучшает сопротивление качению, а также характеристики на снегу и льду при низкой температуре. Применяется при изготовлении протектора.





## ОФИЦИАЛЬНЫЙ ПАРТНЕР ФУТБОЛЬНОГО КЛУБА МАНЧЕСТЕР СИТИ

NEXEN TIRE и ФК «Манчестер Сити» сотрудничают с 2015 года. С марта 2017 NEXEN TIRE является официальным партнером футбольного клуба и, с этого момента, логотип компании расположен на рукаве футбольной формы, а также представлен на всех играх команды Английской Премьер Лиги, Кубковых соревнованиях и киберспортивных играх. Обе стороны продлили партнерство на третий срок. Данное партнерство распространяется на популярные маркетинговые платформы. Исходя из этого, NEXEN TIRE проводит рекламные кампании на телевидении и в печатных СМИ. Также потребители и болельщики активно участвуют в многочисленных маркетинговых мероприятиях, включая офлайнмероприятия и социальные сети.

## ФУТБОЛ

NEXEN TIRE спонсирует футбольные клубы по всему миру, включая «Манчестер Сити» в Англии и Франкфуртский «Айнтрахт» в Германии, «Милан» в Италии и «Славия» в Чехии.

## ХОККЕЙ В ЧЕХИИ

NEXEN TIRE является спонсором Млада Болеслав, профессиональной команды по хоккею с шайбой в Чехии. Хоккей на льду – самый популярный вид спорта в Чешской Республике, а Млада Болеслав – команда, которая остаётся сильной в Extraliga, одной из 10 лучших в мире хоккейных лиг, основанной в 1908 году. Благодаря региональному спортивному маркетингу NEXEN TIRE способна расширить своё присутствие в Европе.



## 24 ЧАСА НЮРБУРГРИНГА

NEXEN TIRE спонсирует перспективных гонщиков и команды-участницы 24-часовой гонки в Нюрбургринге, популярной в Европе. Это позволяет представить NEXEN TIRE поклонникам мотоспорта в Европе, одновременно продвигая превосходство своей продукции.

## ТОУОТА 86

NEXEN TIRE является официальным спонсором «Toyota 86» с 2019 года. «Toyota 86» - это глобальное гоночное мероприятие, впервые проведенное в Японии в 2013 году и в настоящее время проводимое по всему миру. Гонка делится на PRO класс и клубный класс. В классе PRO победа определяется исключительно шинами и талантом водителя, поэтому технологическое мастерство шины имеет решающее значение. Спонсировав «Тойоту 86», Nexen Tire укрепит доверие к своим технологическим способностям.

## NEXEN TIRE SPEED RACING

Автогонки NEXEN TIRE пользуются большой популярностью у поклонников автоспорта. NEXEN TIRE неустанно стремится расширить рамки автоспорта в Корею, организуя, помимо заездов, праздник для всех.

## CJ SUPERRACE

Класс CJ SUPER 6000, ведущее соревнование по автоспорту среди лучших корейских профессиональных водителей, будет участвовать в 2021 году с новыми гладкими шинами Nexen.

**NEXEN** **NEXEN TIRE**  
we got you



*Превосходство в движении*  
*Омологированы для*  
***Porsche Panamera***  
***N FERA Sport***

# ШИНЫ МИРОВОГО КЛАССА ДЛЯ АВТОМОБИЛЕЙ МИРОВОГО КЛАССА



## AUDI

АВТОМОБИЛЬ	МОДЕЛЬ
A3	N'FERA Sport
	N'FERA AU7
	N'blue 4 season

## VOLKSWAGEN

АВТОМОБИЛЬ	МОДЕЛЬ
GOLF	N'blue S
	WINGUARD Sport 2
	N'FERA Sport
CADDY	N'FERA SU1
T-CROSS	N'priz CX
POLO	N'blue HD Plus
	N'FERA SU1
PASSAT	N'FERA AU7
JETTA F/L	N'FERA AU7
JETTA	N'priz AH8

## JEEP

АВТОМОБИЛЬ	МОДЕЛЬ
COMPASS	N'FERA Primus
	N'FERA RU1
	N'priz RH7
G.CHEROKEE	N'priz RH7a

## RAM

АВТОМОБИЛЬ	МОДЕЛЬ
RAM PROMASTER CITY	N'priz AH8
RAM3500	ROADIAN AT PRO RA8
	ROADIAN HTX RH5
RAM3500 SRW	ROADIAN AT PRO RA8
RAM1500	ROADIAN HTX RH5
PROMASTER	ROADIAN CT8 HL

## RENAULT

АВТОМОБИЛЬ	МОДЕЛЬ
TWINGO	N'blue HD Plus
MEGANE	N'blue HD Plus
CAPTUR	N'priz AH8

## DACIA

АВТОМОБИЛЬ	МОДЕЛЬ
LODGY	N'FERA SU1
	N'blue HD Plus
DOKKER	N'FERA SU1
	N'blue HD Plus

## SEAT

АВТОМОБИЛЬ	МОДЕЛЬ
IBIZA	N'FERA SU1
	N'blue HD Plus

## FIAT

АВТОМОБИЛЬ	МОДЕЛЬ
DUCATO	ROADIAN CTX

## CHRYSLER

АВТОМОБИЛЬ	МОДЕЛЬ
PACIFICA	N'Priz RH7a

## SKODA

АВТОМОБИЛЬ	МОДЕЛЬ
FABIA	N'blue HD
	N'blue HD Plus
SCALA	N'FERA SU1
KAROQ	N'blue HD Plus

## DODGE

АВТОМОБИЛЬ	МОДЕЛЬ
CHALLENGER	N'FERA SUR4G

# 2021 / 2022 КАТАЛОГ ЗИМНИХ ШИН

ЛЕГКОВЫЕ АВТОМОБИЛИ + ВНЕДОРОЖНИКИ  
ЛЕГКОГРУЗОВЫЕ АВТОМОБИЛИ



**NEXEN** NEXEN TIRE  
we got you





<b>WINGUARD</b> win <i>Spike</i> 3	10
<b>WINGUARD</b> win <i>Spike</i> WH62	12
<b>WINGUARD</b> win <i>Spike</i> <sup>SUV</sup> WS62	14
<b>WINGUARD</b> win <i>Spike</i> <sup>SUV</sup>	16
<b>WINGUARD</b> ice <i>Plus</i>	18
<b>WINGUARD</b> ice	20
<b>WINGUARD</b> ice SUV	22
<b>WINGUARD</b> <i>Sport</i> 2	24
<b>WINGUARD</b> <i>Sport</i> 2 SUV	26
<b>WINGUARD</b> <i>Sport</i>	28
<b>WINGUARD</b> <i>Snow'G</i> WH2	30
<b>WINGUARD</b> SUV	32
<b>WINGUARD</b> WT1	34

# WINGUARD winSpIke 3

NORDIC ШИПОВАННЫЕ / ЛЕГКОВЫЕ АВТОМОБИЛИ



С-КЛАСС

В-КЛАСС



## ПРЕВОСХОДНЫЕ ХАРАКТЕРИСТИКИ



**СЦЕПЛЕНИЕ НА СНЕГУ И ЛЬДУ**

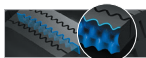
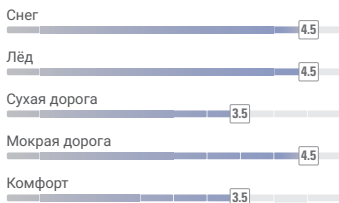


**ТОРМОЖЕНИЕ НА ЛЬДУ И МОКРОЙ ДОРОГЕ**



**УСКОРЕНИЕ НА ЛЬДУ**

## Ключевые индикаторы характеристик



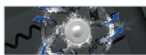
Уникальная технология NEXEN 3D опоры блока увеличивает пятно контакта и улучшает торможение



Усовершенствованный дизайн плеч и канавок протектора улучшают тягу и торможение



Благодаря новой конструкции шипа площадь проникновения твердославного стержня в лёд увеличилась на 140~150% по сравнению с обычным шипом



Звездообразная форма вокруг посадочного места шипа эффективно отводит ледяную крошку из пятна контакта шипа с поверхностью

**WINGUARD** winSpike 3

Дюйм	Размер	ИН	СС	XL	Обод	Наружная ширина	Наружный диаметр	Глубина протектора	Артикул
					Допуск	мм	мм	мм	
17	215/55R17	98	T	XL	6.0 - 7.5	224	668	8.8	17632
	225/50R17	98	T	XL	6.0 - 8.0	231	658	8.8	17635
16	195/55R16	91	T	XL	5.5 - 7.0	199	620	8.8	17637
	205/55R16	94	T	XL	5.5 - 7.5	212	632	8.8	17628
	205/60R16	96	T	XL	5.5 - 7.5	207	652	8.8	17634
	205/65R16	95	T		5.5 - 7.5	207	672	8.8	17631
	215/60R16	99	T	XL	6.0 - 7.5	219	664	8.8	17636
	185/65R15	92	T	XL	5.0 - 6.5	187	621	8.8	17630
15	195/65R15	95	T	XL	5.5 - 7.0	199	635	8.8	17629
	205/70R15	96	T		5.0 - 7.0	207	669	8.8	17633

- Компания оставляет за собой право вносить любые изменения в каталог, без предварительного уведомления.
- Все цифры для ознакомления, компания не несет ответственности за опечатки.

# WINGUARD winSPIKE WH62

NORDIC / ЛЕГКОВЫЕ АВТОМОБИЛИ



С-КЛАСС

В-КЛАСС



## ПРЕВОСХОДНЫЕ ХАРАКТЕРИСТИКИ



**СНЕГ & ЛЁД**



**СУХАЯ ДОРОГА**



**МОКРАЯ ДОРОГА**



Блоки на центральной дорожке - курсовая устойчивость и управляемость



Зигзагообразные канавки - торможение на снегу и льду

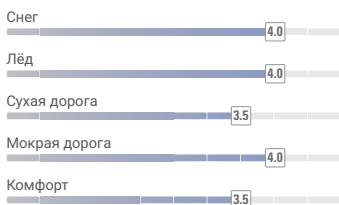


V-образный рисунок протектора - улучшенные характеристики на заснеженной и мокрой дороге



Шипы на центральной дорожке - улучшенное сцепление и курсовая устойчивость

## Ключевые индикаторы характеристик



Дюйм	Размер	IH	CC	XL	Обод	Наружная ширина	Наружный диаметр	Глубина протектора	Артикул
					Допуск	мм	мм	мм	
18	225/40R18	92	T	XL	7.5~9.0	230	637	9.5	16249
	225/45R18	95	T	XL	7.0~8.5	223	657	9.5	16252
	235/40R18	95	T	XL	8.0~9.5	242	646	9.5	16250
	235/50R18	101	T	XL	6.5~8.5	243	691	9.5	16257
	245/40R18	97	T	XL	8.0~9.5	245	652	9.5	16251
	245/45R18	100	T	XL	7.5~9.0	241	675	9.5	16255
	245/50R18	104	T	XL	7.0~8.5	251	701	9.5	16258
	255/45R18	103	T	XL	8.0~9.5	253	686	9.5	16256
17	205/50R17	93	T	XL	5.5~7.5	212	636	9.5	15048
	215/50R17	95	T	XL	6.0~7.5	224	646	9.5	16671
	215/55R17	98	T	XL	6.0~7.5	224	666	9.5	14217
	215/60R17	100	T	XL	6.0~7.5	217	688	9.5	14225
	225/45R17	91	T		7.0~8.5	223	632	9.5	14210
	225/50R17	98	T	XL	6.0~8.0	231	656	9.5	14212
	225/55R17	101	T	XL	6.0~8.0	231	678	9.5	14218
	235/45R17	97	T	XL	7.5~9.0	234	644	9.5	16253
	235/55R17	103	T	XL	6.5~8.5	243	688	9.5	14219
245/45R17	99	T	XL	7.5~9.0	241	650	9.5	16254	
16	195/55R16	87	T		5.5~7.0	199	618	9.5	15049
	195/60R16	89	T		5.5~7.0	199	637	9.5	14223
	205/55R16	94	T	XL	5.5~7.5	212	630	9.5	14215
	205/60R16	92	T		5.5~7.5	207	648	9.5	14149
	215/55R16	97	T	XL	6.0~7.5	224	640	9.5	14216
	215/60R16	99	T	XL	6.0~7.5	219	662	9.5	14224
	215/65R16	102	T	XL	6.0~7.5	217	684	9.5	14228
	225/55R16	99	T	XL	6.0~8.0	231	652	9.5	16259
	225/60R16	102	T	XL	6.0~8.0	226	674	9.5	14226
15	185/55R15	86	T	XL	5.0~6.5	191	583	9.5	14213
	185/60R15	88	T	XL	5.0~6.5	187	601	9.5	14221
	185/65R15	92	T	XL	5.0~6.5	185	617	9.5	14150
	195/50R15	82	T		5.5~7.0	199	575	9.5	14211
	195/55R15	89	T	XL	5.5~7.0	199	593	9.5	14214
	195/60R15	92	T	XL	5.5~7.0	199	613	9.5	14222
	195/65R15	95	T	XL	5.5~7.0	199	631	9.5	14151
	205/65R15	99	T	XL	5.5~7.5	205	645	9.5	14227
	205/70R15	96	T		5.0~7.0	207	667	9.5	14233
215/70R15	98	T		5.5~7.0	219	681	9.5	14234	
14	175/65R14	86	T	XL	5.0~6.0	175	582	9.5	14147
	175/70R14	84	T		4.5~6.0	175	600	9.5	14230
	185/60R14	82	T		5.0~6.5	186	578	9.5	14220
	185/65R14	90	T	XL	5.0~6.5	187	594	9.5	14148
	185/70R14	92	T	XL	4.5~6.0	189	614	9.5	14231
13	195/70R14	91	T		5.0~6.5	199	628	9.5	14232
	175/70R13	82	T		4.5~6.0	175	574	9.5	14229

\* Компания оставляет за собой право вносить любые изменения в каталог, без предварительного уведомления.  
 \* Все цифры для ознакомления, компания не несет ответственности за опечатки.

**WINGUARD** winSPIKE SUV WS62

NORDIC / ВНЕДОРОЖНИКИ



SUV



**ПРЕВОСХОДНЫЕ ХАРАКТЕРИСТИКИ**



**СНЕГ & ЛЁД**

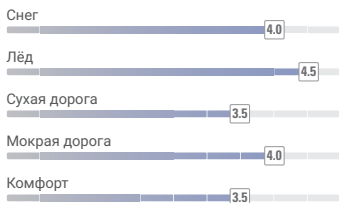


**СУХАЯ ДОРОГА**



**МОКРАЯ ДОРОГА**

**Ключевые индикаторы характеристик**



Блоки на центральной дорожке - курсовая устойчивость и управляемость



Зигзагообразные канавки - торможение на снегу и льду



V-образный рисунок протектора - улучшенные характеристики на заснеженной и мокрой дороге



Шипы на центральной дорожке - улучшенное сцепление и курсовая устойчивость

Дюйм	Размер	IH	CC	XL	Обод	Наружная ширина	Наружный диаметр	Глубина протектора	Артикул
					Допуск	мм	мм	мм	
20	265/50R20	111	T	XL	7.5~9.5	272	775	10	16273
	235/55R19	105	T	XL	6.5~8.5	243	739	10	16274
19	255/50R19	107	T	XL	7.0~9.0	260	740	10	16272
	255/55R19	111	T	XL	7.0~9.0	261	762	10	16275
18	225/55R18	98	T		6.0~8.0	231	703	10	15046
	225/60R18	100	T		6.0~8.0	226	725	10	14236
	235/55R18	100	T		6.5~8.5	243	713	10	14235
	235/60R18	107	T	XL	6.5~8.5	237	737	10	14238
	245/60R18	105	T		7.0~8.5	246	749	10	16644
17	225/60R17	103	T	XL	6.0~8.0	226	700	10	15047
	225/65R17	106	T	XL	6.0~8.0	226	722	10	14241
	235/60R17	102	T		6.5~8.5	238	710	10	16276
	235/65R17	108	T	XL	6.5~8.5	238	735	10	14242
	245/65R17	107	T		7.0~8.5	246	748	10	14243
	265/65R17	116	T	XL	7.5~9.5	268	774	10	14244
	265/70R17	115	T		7.0~9.0	270	802	10	14247
16	215/70R16	100	T		5.5~7.0	219	706	10	14245
	225/70R16	107	T	XL	6.0~7.5	226	720	10	14254
	235/60R16	100	T		6.5~8.5	238	686	10	14237
	235/70R16	106	T		6.0~8.0	238	734	10	16645
	245/70R16	107	T		6.5~8.0	246	748	10	14246
	265/70R16	112	T		7.0~9.0	270	776	10	16646
15	235/75R15	109	T	XL	6.0~8.0	233	731	10	16647

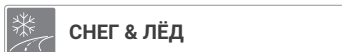
\* Компания оставляет за собой право вносить любые изменения в каталог, без предварительного уведомления.  
 \* Все цифры для ознакомления, компания не несет ответственности за опечатки.

# WINGUARD winSPIKE SUV

NORDIC / ВНЕДОРОЖНИКИ /  
ЛЕГКОГРУЗОВЫЕ АВТОМОБИЛИ



## ПРЕВОСХОДНЫЕ ХАРАКТЕРИСТИКИ



V-образный рисунок протектора - улучшенные характеристики на заснеженной и мокрой дороге



Зигзагообразный рисунок центральной и плечевой зон протектора - улучшенная курсовая устойчивость

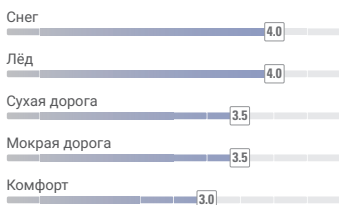


12 продольных рядов шипов - улучшенное сцепление на снегу и льду



Множественные ламели - усиленные характеристики на снегу и льду

## Ключевые индикаторы характеристик





Дюйм	Размер	ИН	СС	XL	PR	Обод	Наружная ширина	Наружный диаметр	Глубина протектора	Артикул
						Допуск	ММ	ММ	ММ	
18	255/55R18	109	T	XL	4	7.0~9.0	260	737	10	12754
	255/60R18	112	T	XL	4	7.0~9.0	255	765	10	12766
	265/60R18	114	T	XL	4	7.5~9.5	264	775	10	12529
17	245/70R17	110	T		4	6.5~8.0	245	774	10	12790
	245/70R17LT	119/116	Q		10	6.5~8.0	246	774	12.7	12802
	245/75R17LT	121/118	Q		10	6.5~7.5	248	799	12.7	14045
	265/65R17LT	120/117	Q		10	7.5~9.5	270	774	12.7	14039
	265/70R17LT	121/118	Q		10	7.0~8.5	270	802	12.7	12803
16	195/75R16C	107/105	R		8	5.0~6.0	194	696	10	14043
	205/65R16C	107/105	R		8	5.5~6.5	207	670	10	14037
	215/65R16C	109/107	R		8	6.0~7.0	219	684	10	14038
	215/70R16C	108/106	T		6	5.5~7.0	219	706	10	14042
	225/65R16C	112/110	R		8	6.0~7.0	224	696	10	15060
	225/75R16LT	115/112	Q		10	6.0~7.0	223	741	12.7	12804
	235/65R16C	121/119	R		10	6.5~7.5	238	710	10	16386
	235/85R16LT	120/116	Q		10	6.0~7.5	233	804	12.7	12808
	245/75R16	111	T		4	6.5~8.0	246	772	10	12794
	245/75R16LT	120/116	Q		10	6.5~8.0	249	772	12.7	12806
	265/75R16	116	T		4	7.0~9.0	265	802	10	12795
	265/75R16LT	123/120	Q		10	7.0~8.0	271	801	12.7	12807
15	195/70R15C	104/102	R		8	5.0~6.0	199	653	10	14040
	225/70R15C	112/110	R		8	6.0~7.0	226	695	10	14041
	235/75R15LT	110/107	Q		8	6.0~7.0	235	730	12.7	12805
	31X10.50R15LT	109	Q		6	7.0~9.0	273	773	12.7	14048
14	175/65R14C	90/88	R		6	5.0~5.5	173	582	10	15059

• Компания оставляет за собой право вносить любые изменения в каталог, без предварительного уведомления.  
 • Все цифры для ознакомления, компания не несет ответственности за опечатки.

# WINGUARD ice Plus

NORDIC / ЛЕГКОВЫЕ АВТОМОБИЛИ



СПОРТ И  
ПРЕМИУМ-  
КЛАСС

С-КЛАСС

В-КЛАСС



## ПРЕВОСХОДНЫЕ ХАРАКТЕРИСТИКИ



**УПРАВЛЯЕМОСТЬ И  
КУРСОВАЯ УСТОЙЧИВОСТЬ**



**УЛУЧШЕННОЕ СЦЕПЛЕНИЕ  
НА СНЕГУ**



**УЛУЧШЕННОЕ ТОРМОЖЕНИЕ  
НА СНЕГУ И ЛЬДУ**



4 канавки + V-образные канавки - эффективно удаляют снежную кашу и воду



Множественные ламели - улучшенные характеристики на снегу и льду



3D дизайн плеча - улучшает сцепление при движении в колее и по глубокому снегу, благодаря 3-х мерным выступам



3-х мерные ламели - улучшенное торможение

## Ключевые индикаторы характеристик



Дюйм	Размер	IH	CC	XL	Обод	Наружная ширина	Наружный диаметр	Глубина протектора	Артикул
					Допуск	мм	мм	мм	
19	245/45R19	102	T	XL	7.5~9.0	239	706	8.7	16125
	225/40R18	92	T	XL	7.5~9.0	230	639	8.7	16116
	225/45R18	95	T	XL	7.0~8.5	222	660	8.7	16121
	235/40R18	95	T	XL	8.0~9.5	243	646	8.7	16117
18	235/45R18	98	T	XL	7.5~9.0	236	669	8.7	18548
	235/50R18	97	T		6.5~8.5	245	693	8.7	18539
	245/40R18	97	T	XL	8.0~9.5	246	655	8.7	16118
	245/45R18	100	T	XL	7.5~9.0	241	675	8.7	16124
17	205/50R17	93	T	XL	5.5~7.5	212	636	8.7	16127
	215/45R17	91	T	XL	7.0~8.0	211	624	8.7	16119
	215/50R17	95	T	XL	6.0~7.5	224	646	8.7	16128
	215/55R17	98	T	XL	6.0~7.5	221	669	8.7	16134
	215/60R17	96	T		6.0~7.5	219	688	8.7	16143
	225/45R17	94	T	XL	7.0~8.5	223	632	8.7	16120
	225/50R17	98	T	XL	6.0~8.0	231	656	8.7	16129
	225/55R17	101	T	XL	6.0~8.0	229	679	8.7	16136
	235/45R17	97	T	XL	7.5~9.0	234	644	8.7	16122
	235/55R17	99	T		6.5~8.5	241	688	8.7	16137
16	245/45R17	99	T	XL	7.5~9.0	241	650	8.7	16123
	195/55R16	91	T	XL	5.5~7.0	196	619	8.7	16132
	205/55R16	91	T		5.5~7.5	212	630	8.7	16028
	205/60R16	96	T	XL	5.5~7.5	207	650	8.7	16141
	215/55R16	97	T	XL	6.0~7.5	224	640	8.7	16133
	215/60R16	99	T	XL	6.0~7.5	219	662	8.7	16142
	225/55R16	99	T	XL	6.0~8.0	230	652	8.7	16135
	235/60R16	104	T	XL	6.5~8.5	238	686	8.7	16144
15	185/55R15	86	T	XL	5.0~6.5	191	585	8.7	16130
	185/60R15	88	T	XL	5.0~6.5	187	601	8.7	16139
	185/65R15	92	T	XL	5.0~6.5	187	618	8.7	16147
	195/50R15	82	T		5.5~7.0	196	576	8.7	16126
	195/55R15	89	T	XL	5.5~7.0	199	593	8.7	16131
	195/60R15	92	T	XL	5.5~7.0	199	613	8.7	16140
	195/65R15	95	T	XL	5.5~7.0	201	631	8.7	16027
	205/65R15	99	T	XL	5.5~7.5	206	644	8.7	16148
14	205/70R15	100	T	XL	5.0~7.0	207	667	8.7	16153
	175/65R14	86	T	XL	5.0~6.0	175	582	8.7	16145
	175/70R14	88	T	XL	4.5~6.0	177	600	8.7	16150
	185/60R14	86	T	XL	5.0~6.5	187	576	8.7	16138
	185/65R14	90	T	XL	5.0~6.5	190	592	8.7	16146
	185/70R14	92	T	XL	4.5~6.0	190	614	8.7	16151
13	195/70R14	91	T		5.0~6.5	199	628	8.7	16152
	175/70R13	82	T		4.5~6.0	174	574	8.7	16149

\* Компания оставляет за собой право вносить любые изменения в каталог, без предварительного уведомления.

\* Все цифры для ознакомления, компания не несет ответственности за опечатки.

# WINGUARD ice

NORDIC / ЛЕГКОВЫЕ АВТОМОБИЛИ



С-КЛАСС

В-КЛАСС

А-КЛАСС



## ПРЕВОСХОДНЫЕ ХАРАКТЕРИСТИКИ



СНЕГ



ЛЁД



КОМФОРТ



4 широкие сплошные канавки -  
улучшенные дренажные свойства



Плечевые блоки с агрессивной  
кромкой - улучшенные сцепление и  
контроль над управляемостью

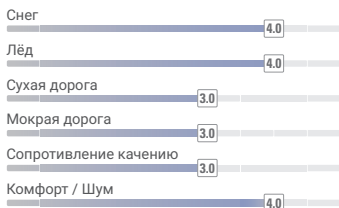


Зигзагообразная кромка канавки -  
усиленные характеристики на  
снегу и льду



Дизайн блоков центральной  
дорожки - улучшенные  
характеристики курсовой  
устойчивости

## Ключевые индикаторы характеристик



**WINGUARD ice**

Дюйм	Размер	ИН	СС	XL	Обод	Наружная ширина	Наружный диаметр	Глубина протектора	Артикул
					Допуск	мм	мм	мм	
16	205/65R16	95	Q		5.5~7.5	208	669	8.7	13077
	215/65R16	98	Q		6.0~7.5	219	684	8.7	13079
15	165/60R15	81	Q	XL	4.5~6.0	167	580	8.7	13598
	175/50R15	75	Q		5.0~6.0	178	559	8.7	13061
	175/65R15	84	Q		5.0~6.0	175	607	8.7	13085
	215/65R15	96	Q		6.0~7.5	219	659	8.7	13078
	205/60R15	91	Q		5.5~7.5	207	625	8.7	13071
	165/60R14	79	Q	XL	4.5~6.0	168	552	8.7	13597
14	195/65R14	89	Q		5.5~7.0	201	607	8.7	13075
13	155/65R13	73	Q		4.5~5.5	155	530	8.7	13074

\* Компания оставляет за собой право вносить любые изменения в каталог, без предварительного уведомления.

\* Все цифры для ознакомления, компания не несет ответственности за опечатки.

# WINGUARD ice SUV

NORDIC / ВНЕДОРОЖНИКИ



SUV



## ПРЕВОСХОДНЫЕ ХАРАКТЕРИСТИКИ



СНЕГ

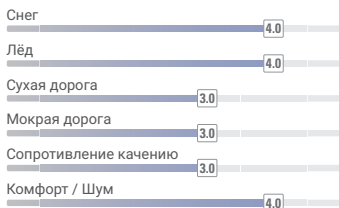


ЛЁД



КОМФОРТ

## Ключевые индикаторы характеристик



Двойной V-образный рисунок - улучшенные сцепление и торможение



3-х мерная опора блока - снижение вероятности появления неравномерного износа



4 канавки + 2 полуканавки - улучшенный дренаж снежной "каши" и воды



Жёсткость плечевого блока - улучшенная долговечность

## WINGUARD ice SUV

Дюйм	Размер	IH	CC	XL	Обод	Наружная ширина	Наружный диаметр	Глубина протектора	Артикул
					Допуск	мм	мм	мм	
20	265/50R20	111	T	XL	7.5~9.5	727	774	9.1	16346
	285/50R20	116	T	XL	8.0~10.0	295	792	9.1	16347
19	255/50R19	107	T	XL	7.0~9.0	260	740	9.1	16345
18	225/60R18	100	T		6.0~8.0	228	727	9.1	18538
	235/55R18	100	Q		6.5~8.5	243	713	9.1	13930
	235/60R18	103	Q		6.5~8.5	238	737	9.1	13931
	265/60R18	110	Q		7.5~9.5	270	773	9.1	13945
	285/60R18	116	Q		8.0~10.0	290	797	9.1	13947
17	225/60R17	103	Q	XL	6.0~8.0	226	700	9.1	13936
	225/65R17	102	Q		6.0~8.0	224	722	9.1	13301
	235/65R17	108	Q	XL	6.5~8.5	235	736	9.1	13305
	265/65R17	112	Q		7.5~9.5	270	774	9.1	13946
16	215/65R16	98	Q		6.0~7.5	217	684	9.1	13303
	215/70R16	100	Q		5.5~7.0	219	706	9.1	13304
	225/70R16	103	Q		6.0~7.5	226	720	9.1	13929
	225/75R16	104	T		6.0~7.5	223	744	9.1	18542
	235/75R16	108	Q		6.0~8.0	235	758	9.1	18543
	245/70R16	107	Q		6.5~8.0	246	748	9.1	13944
	265/70R16	112	Q		7.0~9.0	270	776	9.1	13302

\* Компания оставляет за собой право вносить любые изменения в каталог, без предварительного уведомления.  
 \* Все цифры для ознакомления, компания не несет ответственности за опечатки.

# WINGUARD Sport 2

ПРЕМИУМ СВЕРХВЫСОКИЕ ХАРАКТЕРИСТИКИ ALPINE /  
ЛЕГКОВЫЕ АВТОМОБИЛИ



СПОРТ

D-КЛАСС

C-КЛАСС



## ПРЕВОСХОДНЫЕ ХАРАКТЕРИСТИКИ



**УПРАВЛЯЕМОСТЬ И  
КУРСОВАЯ УСТОЙЧИВОСТЬ**



**ЗИМНИЕ  
ХАРАКТЕРИСТИКИ**



**МОКРАЯ ДОРОГА**

## Ключевые индикаторы характеристик



3-х мерные ламели - повышенная эффективность на снегу и гарантия жёсткости блоков на сухой дороге



Ламели в плечевой зоне - улучшенная сопротивляемость к заносам на снежной и мокрой поверхности



Зигзагообразные канавки - улучшенный отвод воды и дополнительные кромки для лучшего сцепления на снегу



Смещённый шаг рисунка - улучшение эффективности на снегу и льду



## WINGUARD Sport 2

Дюйм	Размер	IH	CC	XL	Обод	Наружная ширина	Наружный диаметр	Глубина протектора	Артикул
					Допуск	мм	мм	мм	
20	275/40R20	106	W	XL	9.0~10.5	274	730	8.3	16021
	235/35R19	91	W	XL	8.0~9.5	241	647	8.3	15438
	235/45R19	99	V	XL	7.5~9.0	231	698	8.3	15478
	235/55R19	105	V	XL	6.5~8.5	240	743	8.3	16025
	245/40R19	98	V	XL	8.0~9.5	246	681	8.3	16018
19	245/45R19	102	V	XL	7.5~9.0	239	706	8.3	16023
	255/35R19	96	V	XL	8.5~10.0	260	663	8.3	15439
	255/40R19	100	V	XL	8.5~10.0	258	685	8.3	16019
	275/35R19	100	W	XL	9.0~11.0	273	673	8.3	16650
	275/40R19	105	V	XL	9.0~10.5	276	701	8.3	16020
18	215/40R18	89	V	XL	7.0~8.0	216	627	8.3	16016
	215/45R18	93	W	XL	7.0~8.0	211	649	8.3	16649
	225/40R18	92	V	XL	7.5~9.0	228	635	8.3	15442
	225/45R18	95	V	XL	7.0~8.5	223	657	8.3	15475
	225/50R18	99	H	XL	6.0~8.0	231	681	8.3	15484
	235/40R18	95	W	XL	8.0~9.5	242	645	8.3	15443
	235/45R18	98	V	XL	7.5~9.0	234	667	8.3	15477
	235/50R18	101	V	XL	6.5~8.5	240	694	8.3	16024
	245/40R18	97	V	XL	8.0~9.5	246	654	8.3	15444
	245/45R18	100	V	XL	7.5~9.0	241	675	8.3	15480
	245/50R18	104	V	XL	7.0~8.5	248	704	8.3	15485
	255/35R18	94	V	XL	8.5~10.0	255	635	8.3	16015
	255/40R18	99	V	XL	8.5~10.0	258	659	8.3	15446
	255/45R18	103	V	XL	8.0~9.5	251	689	8.3	16022
	17	205/40R17	84	V	XL	7.0~8.0	210	595	8.3
205/45R17		88	V	XL	6.5~7.5	204	614	8.3	15447
205/50R17		93	V	XL	5.5~7.5	208	641	8.3	15481
215/40R17		87	V	XL	7.0~8.5	218	606	8.3	15441
215/45R17		91	V	XL	7.0~8.0	211	624	8.3	15448
215/50R17		95	V	XL	6.0~7.5	224	646	8.3	15482
215/55R17		98	V	XL	6.0~7.5	222	668	8.3	15487
225/45R17		94	V	XL	7.0~8.5	223	635	8.3	15450
225/50R17		98	V	XL	6.0~8.0	227	660	8.5	15483
225/55R17		101	V	XL	6.0~8.0	231	678	8.3	15488
235/45R17		97	V	XL	7.5~9.0	234	644	8.3	15476
16	235/55R17	103	V	XL	6.5~8.5	243	688	8.3	15490
	245/45R17	99	V	XL	7.5~9.0	241	652	8.3	15479
	215/55R16	97	V	XL	6.0~7.5	226	642	8.3	16648
	225/60R16	102	V	XL	6.0~8.0	228	676	8.3	17742

\* Компания оставляет за собой право вносить любые изменения в каталог, без предварительного уведомления.

\* Все цифры для ознакомления, компания не несет ответственности за опечатки.

# WINGUARD Sport 2 SUV

ПРЕМИУМ СВЕРХВЫСОКИЕ ХАРАКТЕРИСТИКИ ALPINE /  
ВНЕДОРОЖНИКИ



SUV



## ПРЕВОСХОДНЫЕ ХАРАКТЕРИСТИКИ



**УПРАВЛЯЕМОСТЬ И  
КУРСОВАЯ УСТОЙЧИВОСТЬ**



**ЗИМНИЕ  
ХАРАКТЕРИСТИКИ**



**МОКРАЯ ДОРОГА**

## Ключевые индикаторы характеристик



V-образный направленный рисунок протектора - улучшенные характеристики на заснеженной и мокрой дороге



Зигзагообразные канавки - улучшенный отвод воды и дополнительные кромки для лучшего сцепления на льду



Одношаговое основание протектора для лучшего сцепления - повышенная устойчивость и торможение на снегу и льду



Стабильность вождения и управляемость - сбалансированная форма основания улучшает управляемость

**WINGUARD Sport 2 SUV**

Дюйм	Размер	IH	CC	XL	Обод	Наружная ширина мм	Наружный диаметр мм	Глубина протектора мм	Артикул
					Допуск				
19	255/50R19	107	V	XL	7.0~9.0	260	737	8.3	15900
	225/55R18	102	V	XL	~	231	703	8.3	15901
	225/60R18	104	V	XL	6.0~8.0	226	725	8.3	15910
	235/55R18	104	H	XL	6.5~8.5	243	713	8.3	15902
	235/60R18	107	H	XL	6.5~8.5	236	737	8.3	15911
	255/55R18	109	V	XL	7.0~9.0	263	737	8.6	15854
	255/60R18	112	H	XL	7.0~9.0	258	761	8.3	15913
17	215/60R17	96	H		6.0~7.5	219	688	8.3	15903
	225/60R17	103	H	XL	6.0~8.0	224	700	8.3	15905
	225/65R17	102	H		6.0~8.0	226	722	8.3	15917
	235/60R17	106	H	XL	6.5~8.5	238	712	8.3	15908
	235/65R17	108	V	XL	6.5~8.5	238	738	8.6	15856
	245/65R17	107	H		7.0~8.5	246	748	8.6	15919
	255/60R17	106	H		7.0~9.0	258	736	8.3	15909
	265/65R17	112	H		7.5~9.5	270	774	8.6	15920
16	215/65R16	98	H		6.0~7.5	216	686	8.6	15914
	235/70R16	106	T		6.0~8.0	238	734	8.6	15922
	255/65R16	109	T		7.0~9.0	254	736	8.6	15916
	265/70R16	112	T		7.0~9.0	270	776	8.6	15923
15	235/75R15	109	T	XL	6.0~8.0	233	731	8.6	15924
	255/70R15	108	T		6.5~8.5	258	737	8.6	15921

\* Компания оставляет за собой право вносить любые изменения в каталог, без предварительного уведомления.  
 \* Все цифры для ознакомления, компания не несет ответственности за опечатки.

# WINGUARD Sport

СВЕРХВЫСОКИЕ ХАРАКТЕРИСТИКИ ALPINE /  
ЛЕГКОВЫЕ АВТОМОБИЛИ



СПОРТ

D-КЛАСС

C-КЛАСС



## ПРЕВОСХОДНЫЕ ХАРАКТЕРИСТИКИ



УПРАВЛЯЕМОСТЬ



СУХАЯ ДОРОГА



МОКРАЯ ДОРОГА

## Ключевые индикаторы характеристик



4 широкие сплошные канавки -  
улучшенные дренажные свойства



Сбалансированный ассиметричный  
дизайн - улучшенное сцепление и  
прохождение поворотов



Высокая концентрация ламелей -  
улучшенное сцепление и  
торможение



Чередование 5-ти различных  
длин шага - снижение уровня  
шума протектора

**WINGUARD Sport**

Дюйм	Размер	ИН	СС	XL	Обод	Наружная ширина	Наружный диаметр	Глубина протектора	Артикул
					Допуск	мм	мм	мм	
16	195/45R16	84	H	XL	6.0~7.5	193	583	8.7	14137
	205/55R16	94	V	XL	5.5~7.5	215	632	8.7	11064

- Компания оставляет за собой право вносить любые изменения в каталог, без предварительного уведомления.
- Все цифры для ознакомления, компания не несет ответственности за опечатки.

# WINGUARD Snow'G WH2

ПРЕМИУМ ALPINE / ЛЕГКОВЫЕ АВТОМОБИЛИ



## ПРЕВОСХОДНЫЕ ХАРАКТЕРИСТИКИ



**ЗАСНЕЖЕННАЯ ДОРОГА**

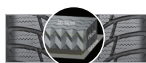


**СУХАЯ ДОРОГА**

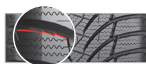


**МОКРАЯ ДОРОГА**

## Ключевые индикаторы характеристик



3-х мерные ламели -  
улучшенное торможение



Зигзагообразная кромка блока -  
улучшенные сцепные  
характеристики



Форма двойного "Z" -  
улучшенное поперечное  
сцепление на снегу



V-образный рисунок протектора -  
улучшенные характеристики на  
мокрой дороге

Дюйм	Размер	IH	CC	XL	Обод	Наружная ширина	Наружный диаметр	Глубина протектора	Артикул
					Допуск	мм	мм	мм	
<b>17</b>	<b>225/50R17</b>	<b>98</b>	<b>V</b>	<b>XL</b>	6.0~8.0	233	658	8.8	14574
	<b>185/55R16</b>	<b>87</b>	<b>T</b>	<b>XL</b>	5.0~6.5	192	608	8.3	14576
	<b>185/60R16</b>	<b>86</b>	<b>H</b>		5.0~6.5	187	626	8.3	15026
	<b>195/55R16</b>	<b>87</b>	<b>T</b>		5.5~7.0	199	618	8.3	14578
	<b>195/60R16</b>	<b>89</b>	<b>H</b>		5.5~7.0	199	638	8.3	14583
	<b>205/55R16</b>	<b>91</b>	<b>H</b>		5.5~7.5	214	632	8.8	15035
	<b>205/60R16</b>	<b>92</b>	<b>H</b>		5.5~7.5	207	650	8.3	14200
<b>16</b>	<b>215/55R16</b>	<b>93</b>	<b>H</b>		6.0~7.5	224	640	8.3	14579
	<b>215/60R16</b>	<b>99</b>	<b>H</b>	<b>XL</b>	6.0~7.5	219	662	8.3	15027
	<b>215/65R16</b>	<b>98</b>	<b>H</b>		6.0~7.5	219	684	8.3	14107
	<b>215/70R16</b>	<b>100</b>	<b>T</b>		5.5~7.0	219	706	8.3	14589
	<b>225/55R16</b>	<b>95</b>	<b>H</b>	<b>XL</b>	6.0~8.0	231	652	8.3	14580
	<b>225/70R16</b>	<b>103</b>	<b>H</b>		6.0~7.5	226	720	8.3	14590
	<b>235/60R16</b>	<b>100</b>	<b>H</b>		6.5~8.5	237	684	8.3	15028
<b>15</b>	<b>175/65R15</b>	<b>84</b>	<b>T</b>		5.0~6.0	175	607	8.3	14105
	<b>185/55R15</b>	<b>86</b>	<b>H</b>	<b>XL</b>	5.0~6.5	192	583	8.3	14575
	<b>185/60R15</b>	<b>88</b>	<b>T</b>	<b>XL</b>	5.0~6.5	185	605	8.3	15020
	<b>185/65R15</b>	<b>88</b>	<b>H</b>		5.0~6.5	189	620	8.3	13316
	<b>195/50R15</b>	<b>82</b>	<b>H</b>		5.5~7.0	196	575	8.3	15023
	<b>195/55R15</b>	<b>85</b>	<b>H</b>		5.5~7.0	199	593	8.3	14577
	<b>195/60R15</b>	<b>88</b>	<b>H</b>		5.5~7.0	199	613	8.3	14591
	<b>195/65R15</b>	<b>91</b>	<b>H</b>		5.5~7.0	201	635	8.8	14093
	<b>205/60R15</b>	<b>91</b>	<b>T</b>		5.5~7.5	207	625	8.3	14584
<b>205/65R15</b>	<b>94</b>	<b>H</b>		5.5~7.5	207	645	8.3	14100	
<b>14</b>	<b>165/65R14</b>	<b>79</b>	<b>T</b>		4.5~6.0	168	571	8.3	15030
	<b>165/70R14</b>	<b>85</b>	<b>T</b>	<b>XL</b>	4.0~5.5	168	586	8.3	14595
	<b>175/65R14</b>	<b>86</b>	<b>T</b>	<b>XL</b>	5.0~6.0	177	584	8.3	14593
	<b>175/70R14</b>	<b>88</b>	<b>T</b>	<b>XL</b>	4.5~6.0	175	600	8.3	14587
	<b>185/60R14</b>	<b>82</b>	<b>T</b>		5.0~6.5	187	576	8.3	14581
	<b>185/65R14</b>	<b>86</b>	<b>T</b>		5.0~6.5	187	594	8.3	14586
	<b>185/70R14</b>	<b>88</b>	<b>T</b>		4.5~6.0	187	614	8.3	14588
<b>13</b>	<b>155/70R13</b>	<b>75</b>	<b>T</b>		4.0~5.0	154	548	8.3	15032

• Компания оставляет за собой право вносить любые изменения в каталог, без предварительного уведомления.  
 • Все цифры для ознакомления, компания не несет ответственности за опечатки.

# WINGUARD SUV

ALPINE / ВНЕДОРОЖНИКИ



SUV



## ПРЕВОСХОДНЫЕ ХАРАКТЕРИСТИКИ



СНЕГ



УПРАВЛЯЕМОСТЬ

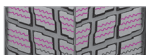


ИЗНОСОСТОЙКОСТЬ

## Ключевые индикаторы характеристик



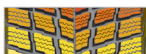
V-образный направленный рисунок - исключительные сцепные характеристики



Высокая концентрация ламелей - увеличенные сцепные характеристики



Направленный рисунок со смещенными блоками - улучшенные зимние характеристики



Чередование 5-ти различных длин шага - снижение уровня шума протектора



**WINGUARD SUV**

Дюйм	Размер	ИН	СС	XL	Обод	Наружная ширина	Наружный диаметр	Глубина протектора	Артикул
					Допуск	мм	мм	мм	
16	215/70R16	100	T		5.5~7.0	219	705	10.3	16009
	225/70R16	103	T		6.0~7.5	228	722	10.3	13094
15	205/70R15	96	T		5.0~7.0	209	668	10.3	16031
	215/70R15	98	T		5.5~7.0	221	683	10.3	13093

• Компания оставляет за собой право вносить любые изменения в каталог, без предварительного уведомления.  
• Все цифры для ознакомления, компания не несет ответственности за опечатки.

# WINGUARD WT1

ALPINE / ЛЕГКОГРУЗОВЫЕ АВТОМОБИЛИ



VAN



## ПРЕВОСХОДНЫЕ ХАРАКТЕРИСТИКИ



СНЕГ

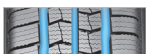
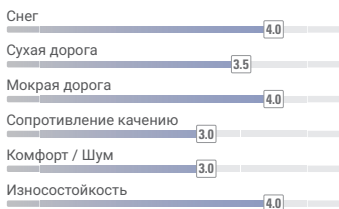


ИЗНОСОСТОЙКОСТЬ



МОКРАЯ ДОРОГА

## Ключевые индикаторы характеристик



2 зигзагообразные и 1 сплошная канавки - превосходный дренаж и торможение



Высокая концентрация ламелей - увеличенные сцепные характеристики



Фаска на плечевом блоке - улучшенное сцепление в колее



Зубчатая кромка блока - оптимальное сцепление во всех направлениях

**WINGUARD WT1**

Дюйм	Размер	ИН	СС	PR	Обод	Наружная ширина	Наружный диаметр	Глубина протектора	Артикул
					Допуск	ММ	ММ	ММ	
16	175/75R16C	101/99	R	8	4.5~5.5	173	667	10.7	13932
	185/75R16C	104/102	R	8	5.0~6.0	184	682	10.7	13935
	195/60R16C	99/97	T	6	5.5~6.5	199	639	9.1	14378
	195/65R16C	104/102	T	8	5.5~6.0	199	658	9.9	14379
	195/75R16C	107/105	R	8	5.0~6.0	195	695	10.3	17218
	205/65R16C	107/105	T	8	5.5~6.5	205	672	9.9	17212
	205/75R16C	113/111	R	10	5.5~6.5	204	711	10.3	13950
	215/60R16C	103/101	T	6	6.0~7.0	218	660	9.1	13951
	215/65R16C	109/107	R	8	6.0~7.0	219	684	9.9	14380
	215/70R16C	108/106	R	6	5.5~7.0	217	706	10.3	13953
	215/75R16C	116/114	R	10	5.5~7.0	217	726	10.3	13954
	225/65R16C	112/110	R	8	6.0~7.0	228	698	9.9	14381
	225/75R16C	121/120	R	10	6.0~7.0	221	742	10.3	17220
	235/65R16C	115/113	R	8	6.5~7.5	238	710	9.9	15649
15	195/70R15C	104/102	R	8	5.0~6.0	197	653	10.3	14383
	195R15C	106/104	P	8	5.0~6.0	196	689	10.3	13961
	205/65R15C	102/100	R	6	5.5~6.5	206	645	9.9	13949
	205/70R15C	106/104	R	8	5.5~6.5	205	668	10.3	14384
	215/70R15C	109/107	R	8	5.5~7.0	217	680	10.3	13952
	225/70R15C	112/110	R	8	6.0~7.0	225	695	10.3	14385
14	165/70R14C	89/87	R	6	4.5~5.0	167	587	9.5	14382
	175/65R14C	90/88	T	6	5.0~5.5	174	583	9.1	15594
	175/70R14C	95/93	T	6	4.5~5.5	173	601	9.9	17217
	185R14C	102/100	R	8	5.0~6.0	187	647	9.9	13959
	195R14C	106/104	R	8	5.0~6.0	197	664	9.9	13960
13	155R13C	90/88	R	8	4.0~5.0	155	576	9.5	13958
12	155R12C	88/86	R	8	4.0~5.0	155	548	9.5	13957

\* Компания оставляет за собой право вносить любые изменения в каталог, без предварительного уведомления.  
 \* Все цифры для ознакомления, компания не несет ответственности за опечатки.

## ВАЖНЫЕ МЕРЫ ТЕХНИКИ БЕЗОПАСНОСТИ И ИНФОРМАЦИЯ О ТЕХНИЧЕСКОМ ОБСЛУЖИВАНИИ

Любая шина, как бы идеально она не была сконструирована, может выйти из строя из-за прокола, удара, неправильного давления, перегруза или других нарушений условий эксплуатации. Выход из строя автошин может привести к серьезному материальному ущербу, а также к серьезным травмам. Чтобы существенно снизить эти риски настоятельно рекомендуем следующее:

### ВНИМАНИЕ !

#### СЕРЬЕЗНЫЕ ТРАВМЫ МОГУТ ВОЗНИКНУТЬ В РЕЗУЛЬТАТЕ:

- Повреждения шины вследствие низкого давления / перегруза транспортного средства - следуйте руководству по эксплуатации Вашего транспортного средства.
- Взрыв шины в сборе на диске из-за неправильного монтажа - только специально обученный персонал должен монтировать шины.

#### ПРОВЕРЯЙТЕ ДАВЛЕНИЕ ВО ВСЕХ ШИНАХ:

Давление в шинах, включая запасное колесо, должно проверяться не реже одного раза в месяц до начала движения, когда шины холодные (спустя 3 часа после остановки транспортного средства). Не снижайте давление воздуха, когда шины горячие. Используйте шинный манометр для проверки давления и поддержания его на рекомендованном заводом-изготовителем транспортного средства уровне. Если давление в шине падает больше, чем на 0,07 атм в месяц, надо проверить шину на прокол. Надлежащее давление в шинах очень важно для: комфорта при езде, управляемости и срока службы. Вы должны всегда поддерживать правильное давление в шинах согласно рекомендациям производителя автомобиля. Кроме того, в Вашем автомобиле установлено информационное табло, которое указывает надлежащий размер шин и давление для вашей конкретной модели автомобиля.

#### РЕГУЛИРОВКА РАЗВАЛА-СХОЖДЕНИЯ И БАЛАНСИРОВКА КОЛЕС:

Эти параметры очень важны для комфортабельности и продления срока службы шин. Проверяйте Ваши шины на предмет износа хотя бы 1 раз в месяц. Если шины изнашиваются неравномерно, например, с внутренней стороны протектора больше, значит углы установки колес не отрегулированы должным образом. Это не только сокращает срок службы шин, но и отрицательно влияет на ходовые характеристики Вашего автомобиля. Следовательно, при возникновении неравномерного износа произведите регулировку углов установки колес. Если давление в шине ниже нормы, то сильнее будут изнашиваться плечевые зоны протектора. Шины с недостаточным давлением изнашиваются быстрее в плечевой части, чем в центральной части протектора. Эксплуатация шины с пониженным давлением может привести к её повреждению. Проконсультируйтесь с Вашим дилером.

#### НЕ ПЕРЕГРУЖАЙТЕ ВАШ АВТОМОБИЛЬ:

Максимальная грузоподъемность и давление воздуха маркируется на боковине шины. Не превышайте эти пределы. Если Вы будете следовать инструкциям по загрузке Вашего автомобиля, Вы можете быть уверены, что Ваши шины не перегружены. Эксплуатация шин с перегрузом вызывает избыточную генерацию тепла, что может привести к взрыву шины при движении.

#### ПЕРЕСТАНОВКА ШИН:

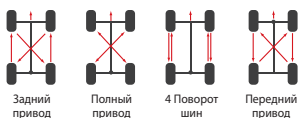
Целью перестановки колес является достижение более равномерного износа всех шин на автомобиле. Перед перестановкой колес необходимо проверить шины на наличие неравномерного износа и/или механических повреждений и при необходимости устранить неисправности.



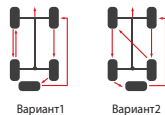
#### Выполняйте перестановку колес каждые 9.500 км.

Здесь указаны возможные схемы перестановки. Пожалуйста, обратитесь к инструкции по эксплуатации автомобиля для получения точной схемы

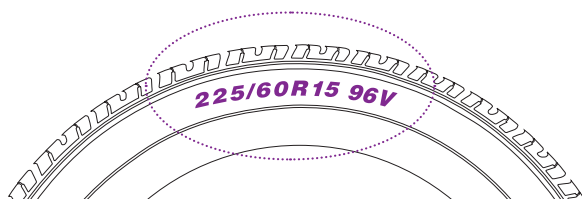
#### Перестановка 4-х шин



#### Перестановка 5-ти шин с полноразмерной "запаской"



## РАСШИФРОВКА РАЗМЕРА ШИНЫ



**225 / 60 R 15 96 V**

- Ширина секции (мм)
- Высота профиля (%)
- Радиальная конструкция
- Посадочный диаметр (дюйм)
- Индекс нагрузки (ИН)
- Символ скорости (СС)

## ИНДЕКС НАГРУЗКИ

ИН	кг	ИН	кг	ИН	кг	ИН	кг	ИН	кг
50	190	76	400	102	850	128	1800	154	3750
51	195	77	412	103	875	129	1850	155	3875
52	200	78	425	104	900	130	1900	156	4000
53	206	79	437	105	925	131	1950	157	4125
54	212	80	450	106	950	132	2000	158	4250
55	218	81	462	107	975	133	2060	159	4375
56	224	82	475	108	1000	134	2120	160	4500
57	230	83	487	109	1030	135	2180	161	4625
58	236	84	500	110	1060	136	2240	162	4750
59	243	85	515	111	1090	137	2300	163	4875
60	250	86	530	112	1120	138	2360	164	5000
61	257	87	545	113	1150	139	2430	165	5150
62	265	88	560	114	1180	140	2500	166	5300
63	272	89	580	115	1215	141	2575	167	5450
64	280	90	600	116	1250	142	2650	168	5600
65	290	91	615	117	1285	143	2725	169	5800
66	300	92	630	118	1320	144	2800	170	6000
67	307	93	650	119	1360	145	2900	171	6150
68	315	94	670	120	1400	146	3000	172	6300
69	325	95	690	121	1450	147	3075	173	6500
70	335	96	710	122	1500	148	3150	174	6700
71	345	97	730	123	1550	149	3250	175	6900
72	355	98	750	124	1600	150	3350	176	7100
73	365	99	775	125	1650	151	3450	177	7300
74	375	100	800	126	1700	152	3550	178	7500
75	387	101	825	127	1750	153	3650	179	7750

## СИМВОЛ СКОРОСТИ

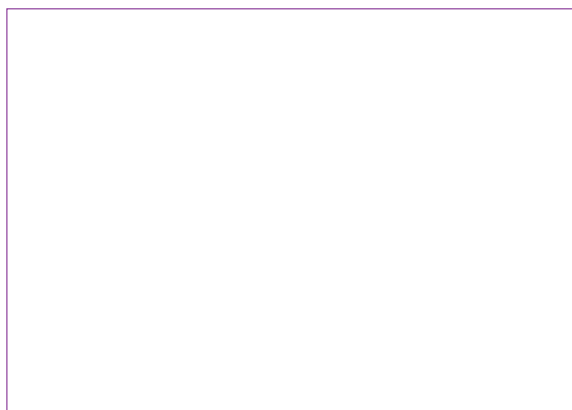
Символ скорости	P	Q	R	S	T	U	H	V	W	Y
Макс. скорость (км/ч)	150	160	170	180	190	200	210	240	270	300

## ТАБЛИЦА ВЗАИМОЗАМЕНЯЕМОСТИ ТИПОРАЗМЕРОВ

Обратите внимание – рекомендации, показанные в этой таблице, не всегда гарантируют полное соответствие, в первую очередь из-за различий в ширине секций. Поэтому, перед заменой колёс на другой типоразмер, обязательно проконсультируйтесь с техническим специалистом на предмет правильного зазора между шиной и колесной аркой автомобиля.

70 Series	65 Series	60 Series	55 Series	50 Series	45 Series	40 Series	35 Series	30 Series
145/70R13	155/65R13							
155/70R13		165/60R14		175/50R15				
	165/65R13	175/60R13						
165/70R13		175/60R14						
	175/65R13	185/55R14		195/45R15				
		185/60R13						
175/70R13		185/60R14		195/50R15		205/40R16		
	185/65R13							
185/70R13		195/60R14		205/50R15		215/40R16		
		205/60R14						
		215/60R14		225/50R15				
165/70R14	175/65R14	185/55R15						
		185/60R14		195/50R15		205/40R16		
175/70R14		185/60R15		195/50R16		205/40R17		
	185/65R14	195/55R15		205/45R16				
		195/60R14		205/50R15		215/40R16		
185/70R14		195/60R15		205/50R16		215/40R17		
	195/65R14	205/60R14	205/55R15					
195/70R14		205/60R15						
	205/65R14	215/60R14		225/50R15				
					225/45R16			
205/70R14		215/60R15		225/50R16		235/40R17		
	215/65R14							
215/70R14		225/60R15				245/40R17		
		235/60R14						
					245/45R16			
				245/50R16		255/40R17		
		185/60R15		195/50R16		205/40R17		
			195/55R15		205/45R16			
				205/50R15		215/40R16		
	185/65R15		195/55R16		205/45R17		215/35R18	
		195/60R15		205/50R16		215/40R17		
			205/55R15					
	195/65R15		205/55R16		215/45R17			
		195/60R16		205/50R17		215/40R18		
		205/60R15						
195/70R15		205/60R16		215/50R17		225/40R18		
	205/65R15		215/55R16		225/45R17			
		215/60R15		225/50R16		235/40R17		
205/70R15		215/60R16		225/50R17		235/40R18		
	215/65R15		225/55R16		235/45R17	245/40R17		
		225/60R15						
215/70R15		225/60R16		235/50R17		245/40R18		255/30R19
					245/45R17		255/35R18	
				245/50R16		255/40R17		
255/70R15								
265/70R15								
	195/65R16	205/60R16		215/50R17		225/40R18		
			215/55R16		225/45R17			
				225/50R16		235/40R17		
					215/45R18		225/35R19	
								225/30R20
	205/65R16		215/55R17		225/45R18		235/35R19	
		215/60R16		225/50R17		235/40R18		
			225/55R16		235/45R17	245/40R17		
							225/35R20	235/30R20

70 Series	65 Series	60 Series	55 Series	50 Series	45 Series	40 Series	35 Series	30 Series
	215/65R16		225/55R17		235/45R18		245/35R19	
		225/60R16		235/50R17		245/40R18		255/30R19
		215/60R17		225/50R18				
				245/50R16		255/40R17		
					245/45R17		255/35R18	
215/70R16		225/60R17		235/50R18		245/40R19		
	225/65R16		235/55R17		245/45R18		255/35R19	
		235/60R16						
					255/45R17		265/35R18	
						255/40R18		265/30R19
225/70R16		235/60R17		245/50R18		255/40R19		275/30R19
	235/65R16							
					255/45R18		275/35R18	
						275/40R17		
255/70R16		265/60R17						
265/70R16		275/60R17						
		265/60R18						
	215/65R17		225/55R18		235/45R19		245/35R20	
		225/60R17		235/50R18		245/40R19		
			235/55R17		245/45R18		255/35R19	
					255/45R17		265/35R18	
						255/40R18		265/30R19
	225/65R17		235/55R18		245/45R19		255/35R20	
		235/60R17		245/50R18		255/40R19		275/30R19
					255/45R18			
		225/60R18						
						275/40R17		
							275/35R18	
						245/40R20		
	235/65R17							
		235/60R18						
								275/30R20
	245/65R17		255/55R18					
		255/60R17						
		245/60R18		255/50R19				
						275/40R19		285/30R20
							275/35R20	
245/70R17		255/60R18						
	255/65R17	265/60R17						
						275/40R20		
	235/65R18							
265/70R17		275/60R18						
	265/65R18							
						295/40R20		
	275/65R18		275/55R20					
		285/60R18		285/50R20	295/45R20			
				255/50R19				
						275/40R19		285/30R20
							275/35R20	
					285/45R19			
				255/50R20	265/45R20	275/40R20		
				265/50R20	275/45R20			
				285/50R20	295/45R20			
								235/30R22
								245/30R22
					285/45R22			
								255/30R22
							265/35R22	
							285/35R22	295/30R22
				285/50R22		305/40R22		
					305/45R22			
								255/30R24
							295/35R24	
							305/35R24	



# **NEXEN** NEXEN TIRE

we got you

## **НЕКСЕН ТАЙР РУС**

Россия, Москва, 123610, Краснопресненская наб., 12,  
офис 1603 Центр Международной Торговли, Подъезд №3.

Т +7 495 120 4684 Ф +7 495 120 4684

Web: <http://www.nexentire.com/ru/>