

2021 КАТАЛОГ ЛЕТНИХ ШИН



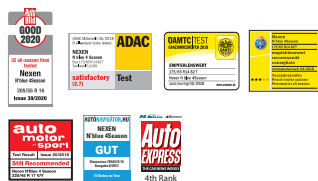
NEXEN **NEXEN TIRE**
we got you

КАЧЕСТВО ШИН, ПОДТВЕРЖДЕННОЕ ВСЕМИРНО ИЗВЕСТНЫМИ ЖУРНАЛАМИ

N blue 4Season

NEXEN TIRE - ПОБЕДИТЕЛЬ ТЕСТА ВСЕСЕЗОННЫХ ШИН ADAC

В тестировании всесезонных шин ADAC 2018 размерности 175/65R14T NEXEN N'blue 4Season удалось добиться победы в общем рейтинге среди 9 протестированных комплектов всесезонных шин.



N blue HD Plus

«УДОВЛЕТВОРИТЕЛЬНО» ADAC, ГЕРМАНИЯ

N'Blue HD Plus получила удовлетворительную оценку за лучшее сцепление на сухой дороге и топливную экономичность.



N'FERA SU1

«ХОРОШО» AUTOBILD, ГЕРМАНИЯ

В тестировании шин журнала Autobild на мокрой и сухой дороге, в котором оценивались 50 моделей летних шин, N'FERA SU1 получила оценку «хорошо». В частности, N'FERA SU1 удостоена похвалы за управление на сухой дороге и износоустойчивость.



ОПТИМАЛЬНАЯ НОВАЯ ТЕХНОЛОГИЯ ЭТО БОЛЬШЕ, ЧЕМ МЕЧТА



Природный высокоэффективный состав на основе пальмового масла разработан с использованием переработанной нефти, в основе которого устойчивая субстанция, вместо ископаемого топлива. Добавление двуокиси кремния (Silica) снижает вязкость и улучшает обрабатываемость, а также дисперсность конечного состава.

ПРИМЕНЕНИЕ В ПРОЦЕССЕ ПРОИЗВОДСТВА

Экологически чистая переработанная нефть с добавлением пальмового масла – это устойчивая субстанция, которая повышает свойства совместимости полимера и диоксида кремния, как следствие, улучшает сопротивление качению, а также характеристики на снегу и льду при низкой температуре. Применяется при изготовлении протектора.





ОФИЦИАЛЬНЫЙ ПАРТНЕР ФУТБОЛЬНОГО КЛУБА МАНЧЕСТЕР СИТИ

NEXEN TIRE и ФК «Манчестер Сити» сотрудничают с сезона 2015/16, а начиная с сезона 2017/18 NEXEN TIRE является официальным партнером футбольного клуба и, с этого момента, логотип компании расположен на рукаве футбольной формы, а также представлен на всех играх команды Английской Премьер Лиги, Кубковых соревнованиях и киберспортивных играх. Обе стороны продлили партнерство на третий срок в 2020/21 году. Данное партнерство распространяется на популярные маркетинговые платформы. Исходя из этого, Nexen Tire проводит рекламные кампании на телевидении и в печатных СМИ. Также потребители и болельщики активно участвуют в многочисленных маркетинговых мероприятиях, включая офлайн-мероприятия и социальные сети.

ФУТБОЛ

NEXEN TIRE спонсирует футбольные клубы по всему миру, включая «Манчестер Сити» в Англии и Франкфуртский «Айнтрахт» в Германии.

ХОККЕЙ В ЧЕХИИ

NEXEN TIRE является спонсором Млада Болеслав, профессиональной команды по хоккею с шайбой в Чехии. Хоккей на льду – самый популярный вид спорта в Чешской Республике, а Млада Болеслав – команда, которая остаётся сильной в Extraliga, одной из 10 лучших в мире хоккейных лиг, основанной в 1908 году. Благодаря региональному спортивному маркетингу NEXEN TIRE способна расширить своё присутствие в Европе.



24 ЧАСА НЮРБУРГРИНГА

NEXEN TIRE спонсирует перспективных гонщиков и команды-участницы 24-часовой гонки в Нюрбургринге, популярной в Европе. Это позволяет представить NEXEN TIRE поклонникам мотоспорта в Европе, одновременно продвигая превосходство своей продукции.

TOYOTA 86

NEXEN TIRE является официальным спонсором «Toyota 86» с 2019 года. «Toyota 86» - это глобальное гоночное мероприятие, впервые проведенное в Японии в 2013 году и в настоящее время проводимое по всему миру. Гонка делится на PRO класс и клубный класс. В классе PRO победа определяется исключительно шинами и талантом водителя, поэтому технологическое мастерство шины имеет решающее значение. Спонсировав «Тойоту 86», Nexen Tire укрепит доверие к своим технологическим способностям.

NEXEN TIRE SPEED RACING

NEXEN TIRE Speed Racing с участием мощных автомобилей GT и тяжелых внедорожников пользуется огромной популярностью у многих поклонников автоспорта. Гонка демонстрирует различные автомобили как в Корее, так и за рубежом, демонстрируя высочайшее мастерство и скорость вождения, что является значимым событием для корейского автоспорта.

CJ SUPERRACE

Класс CJ SUPER 6000, ведущее соревнование по автоспорту среди лучших корейских профессиональных водителей, будет участвовать в следующем году с новыми гладкими шинами Nexen.

ПЕРВИЧНАЯ КОМПЛЕКТАЦИЯ

СТАНОВЛЕНИЕ ЛЕГЕНДЫ

ОМОЛОГИРОВАНЫ ДЛЯ
PORSCHE MACAN



ШИНЫ МИРОВОГО КЛАССА ДЛЯ МАШИН МИРОВОГО КЛАССА



AUDI

АВТОМОБИЛЬ	МОДЕЛЬ
A3	N'blue S
	N'FERA Sport
	WINGUARD Sport 2

VOLKSWAGEN

АВТОМОБИЛЬ	МОДЕЛЬ
GOLF	N'blue S
	WINGUARD Sport 2
	N'FERA Sport
CADDY	N'FERA SU1
T-CROSS	N'priz CX
	N'priz CX
POLO	N'blue HD Plus
	N'blue HD Plus
	N'FERA SU1
PASSAT	N'FERA AU7
JETTA F/L	N'FERA AU7
	N'FERA AU7
JETTA	N'priz AH8

SEAT

АВТОМОБИЛЬ	МОДЕЛЬ
LEON	N'blue S
IBIZA	N'FERA SU1
	N'blue HD Plus

RAM

АВТОМОБИЛЬ	МОДЕЛЬ
RAM PROMASTER CITY	N'priz AH8
RAM3500	ROADIAN AT PRO RA8
	ROADIAN HTX RH5
RAM3500 SRW	ROADIAN AT PRO RA8
RAM1500	ROADIAN HTX RH5
PROMASTER	ROADIAN CT8 HL
	ROADIAN CT8 HL

RENAULT

АВТОМОБИЛЬ	МОДЕЛЬ
TWINGO	N'blue HD Plus
MEGANE	N'blue HD Plus

DACIA

АВТОМОБИЛЬ	МОДЕЛЬ
LODGY	N'FERA SU1
	N'blue HD Plus
DOKKER	N'FERA SU1
	N'blue HD Plus

JEEP

АВТОМОБИЛЬ	МОДЕЛЬ
COMPASS	N'FERA Primus
	N'FERA RU1
G.CHEROKEE	N'priz RH7a

FIAT

АВТОМОБИЛЬ	МОДЕЛЬ
TORO	N'priz RH1
DUCATO	ROADIAN CTX

CHRYSLER

АВТОМОБИЛЬ	МОДЕЛЬ
PACIFICA	N'Priz RH7a

SKODA

АВТОМОБИЛЬ	МОДЕЛЬ
FABIA	N'blue HD
	N'blue HD Plus
SCALA	N'FERA SU1
KAROQ	N'blue HD Plus

DODGE

АВТОМОБИЛЬ	МОДЕЛЬ
CHALLENGER	N'FERA SUR4G

КАТАЛОГ ЛЕТНИХ ШИН 2021

ЛЕГКОВЫЕ АВТОМОБИЛИ

N FERA SUI 10

N blue HD Plus 16

ВНЕДОРОЖНИКИ / ЛЕГКИЙ КОММЕРЧЕСКИЙ ТРАНСПОРТ

N FERA RU1 22

N FERA RU5 24

ROADIAN HP 26

ROADIAN HTX_{RHS} 28

ROADIAN AT 4x4 32

ROADIAN MTX 34

ROADIAN CT8 36



NEXEN NEXEN TIRE
we got you

N FERA SU1

ПРЕМИУМ-СПОРТ СВЕРХВЫСОКИЕ ХАРАКТЕРИСТИКИ



СПОРТ

D,E-
КЛАСС

C-
КЛАСС



ПРЕВОСХОДНЫЕ ХАРАКТЕРИСТИКИ



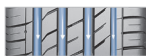
Сухая дорога



Мокрая дорога



Управление



4 широкие сплошные канавки – улучшенные дренажные свойства



Поперечные дренажные канавки – превосходные характеристики на мокрой дороге



3 центральные дорожки – курсовая устойчивость



Оптимизированная форма плечевых блоков – максимальное сцепление на поворотах

Ключевые индикаторы характеристик



Дюйм	Размер	ИН	СС	XL	Обод	Наружная ширина	Наружный диаметр	Глубина протектора	Защита обода диска	Артикул	ОЕ
					Допуск	ММ	ММ	ММ			
22	265/30R22	97	Y	XL	9.0~10.0	271	719	7.5	•	14648	
	225/30R20	85	Y	XL	8.0~8.0	230	644	7.5	•	14639	
	225/35R20	90	Y	XL	7.5~9.0	233	666	7.5	•	14101	
	235/30R20	88	Y	XL	8.5~8.5	241	650	7.5	•	14758	
	245/30R20	90	Y	XL	8.0~8.5	244	655	7.5	•	13511	
	245/35R20	95	Y	XL	8.0~9.5	248	680	7.5	•	13515	
	245/40R20	99	Y	XL	8.0~9.5	248	704	7.5	•	14106	
	245/45R20	103	Y	XL	7.5~9.0	243	728	7.5	•	15090	
	255/35R20	97	Y	XL	8.5~10.0	260	686	7.5	•	14110	
	275/30R20	97	Y	XL	9.0~10.0	278	674	7.5	•	12716	
	275/35R20	102	Y	XL	9.0~11.0	278	700	7.5	•	14113	
	275/40R20	106	Y	XL	9.0~10.5	278	728	7.5	•	14114	
20	285/30R20	99	Y	XL	9.5~10.5	290	680	7.5	•	13513	
	225/35R19	88	Y	XL	7.5~9.0	230	641	7.5	•	12331	
	225/40R19	93	Y	XL	7.5~9.0	230	663	7.5	•	14121	
	225/45R19	96	W	XL	7.0~8.5	225	685	7.5	•	14099	
	235/35R19	91	Y	XL	8.0~9.5	241	647	7.5	•	12315	
	235/40R19	96	Y	XL	8.0~9.5	241	671	7.5	•	15089	
	235/55R19	105	W	XL	6.5~8.5	245	741	7.5	•	13052	
	245/35R19	93	Y	XL	8.0~9.5	248	655	7.5	•	13514	
	245/40R19	98	Y	XL	8.0~9.5	248	679	7.5	•	12723	
	245/45R19	102	Y	XL	7.5~9.0	243	703	7.5	•	12584	
	255/30R19	91	Y	XL	8.5~9.5	260	637	7.5	•	14108	
	255/35R19	96	Y	XL	8.5~10.0	260	661	7.5	•	14092	
255/40R19	100	Y	XL	8.5~10.0	260	687	7.5	•	13519		
255/45R19	104	Y	XL	8.0~9.5	255	713	7.5	•	13524		
265/30R19	93	Y	XL	9.0~10.0	271	643	7.5	•	13512		
275/30R19	96	Y	XL	9.0~10.0	278	649	7.5	•	12717		
275/35R19	100	Y	XL	9.0~11.0	278	675	7.5	•	13518		
275/40R19	105	Y	XL	9.0~10.5	278	703	7.5	•	13520		
19											

• Компания оставляет за собой право вносить любые изменения в каталог, без предварительного уведомления.
 • Все цифры для ознакомления, компания не несет ответственности за опечатки.

N FERA SU1

ПРЕМИУМ-СПОРТ СВЕРХВЫСОКИЕ ХАРАКТЕРИСТИКИ



СПОРТ

D,E-
КЛАСС

C-
КЛАСС



ПРЕВОСХОДНЫЕ ХАРАКТЕРИСТИКИ



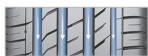
Сухая дорога



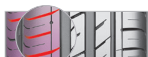
Мокрая дорога



Управление



4 широкие сплошные канавки – улучшенные дренажные свойства



Поперечные дренажные канавки – превосходные характеристики на мокрой дороге



3 центральные дорожки – курсовая устойчивость



Оптимизированная форма плечевых блоков – максимальное сцепление на поворотах

Ключевые индикаторы характеристик



Дюйм	Размер	ИН	СС	XL	Обод	Наружная	Наружный	Глубина	Защита	Артикул	OE	
						ширина	диаметр	протектора				обода
						Допуск	ММ	ММ	ММ	диска		
18	215/35R18	84	Y	XL	7.0~8.5	218	607	7.5	•	12348		
	215/40R18	89	Y	XL	7.0~8.0	218	629	7.5	•	12350		
	215/45R18	93	W	XL	7.0~8.0	213	651	7.5	•	14096		
	225/35R18	87	Y	XL	7.5~9.0	230	615	7.5	•	12590		
	225/40R18	92	Y	XL	7.5~9.0	230	637	7.5	•	14768		
	225/45R18	95	Y	XL	7.0~8.5	225	659	7.5	•	12332		
	235/40R18	95	Y	XL	8.0~9.5	241	645	7.5	•	12302		
	235/45R18	98	Y	XL	7.5~9.0	236	669	7.5	•	12335		
	235/50R18	101	W	XL	6.5~8.5	245	693	7.5	•	12719		
	235/55R18	104	W	XL	6.5~8.5	245	715	7.5	•	12721		
	245/35R18	92	Y	XL	8.0~9.5	248	629	7.5	•	12345		
	245/40R18	97	Y	XL	8.0~9.5	248	653	7.5	•	12312		
	245/45R18	100	Y	XL	7.5~9.0	243	677	7.5	•	12726		
	245/50R18	104	W	XL	7.0~8.5	253	703	7.5	•	12344		
	255/35R18	94	Y	XL	8.5~10.0	260	635	7.5	•	12347		
	255/40R18	99	Y	XL	8.5~10.0	260	661	7.5	•	12592		
	255/45R18	103	Y	XL	8.0~9.5	255	687	7.5	•	12734		
	265/35R18	97	Y	XL	9.0~10.5	271	643	7.5	•	13516		
	265/40R18	101	Y	XL	9.0~10.5	271	669	7.5	•	14111		
	275/35R18	99	W	XL	9.0~11.0	278	649	7.5	•	13517		
	275/40R18	103	Y	XL	9.0~11.0	276	675	7.5	•	16405		
	275/45R18	107	W	XL	8.5~10.5	273	705	7.8	•	16403		
	285/35R18	101	Y	XL	9.5~11.0	288	655	7.5	•	16402		
	17	205/40R17	84	W	XL	7.0~8.0	212	596	7.5	•	12346	
		205/45R17	88	W	XL	6.5~7.5	206	616	7.5	•	12725	
205/50R17		93	W	XL	5.5~7.5	214	638	7.5	•	13053		
205/55R17		95	Y	XL	5.5~7.5	214	658	7.5	•	14094		
215/40R17		87	W	XL	7.0~8.5	218	604	7.5	•	12349		
215/45R17		91	W	XL	7.0~8.0	213	626	7.5	•	12351		
215/50R17		95	W	XL	6.0~7.5	226	648	7.5	•	12330		
215/50R17		95	W	XL	6.0~7.5	226	648	7.5	•	14291	HYUNDAI i40	
215/55R17		98	W	XL	6.0~7.5	226	668	7.5	•	12353		
215/55R17		94	V		6.0~7.5	226	668	7.2	•	15842		
225/45R17		94	Y	XL	7.0~8.5	225	634	7.5	•	12300		
225/50R17		98	W	XL	6.0~8.0	233	658	7.5	•	14889		
225/55R17		101	W	XL	6.0~8.0	233	680	7.5	•	13526		
235/40R17		94	W	XL	8.0~9.5	241	620	7.5	•	12334		
235/45R17		97	Y	XL	7.5~9.0	236	644	7.5	•	14088		
235/50R17		100	W	XL	6.5~8.5	245	668	7.5	•	14102		
235/55R17		103	W	XL	6.5~8.5	245	690	7.5	•	13527		
245/40R17		95	W	XL	8.0~9.5	248	628	7.5	•	12722		
245/45R17		99	Y	XL	7.5~9.0	243	652	7.5	•	13418		
245/55R17		106	W	XL	7.0~8.5	253	702	7.5	•	14104		
255/40R17	94	W		8.5~10.0	260	636	7.5	•	12731			

* Компания оставляет за собой право вносить любые изменения в каталог, без предварительного уведомления.
 * Все цифры для ознакомления, компания не несет ответственности за опечатки.

N FERA SU1

ПРЕМИУМ-СПОРТ СВЕРХВЫСОКИЕ ХАРАКТЕРИСТИКИ



СПОРТ

D,E-
КЛАСС

C-
КЛАСС



ПРЕВОСХОДНЫЕ ХАРАКТЕРИСТИКИ



Сухая дорога

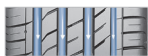


Мокрая дорога

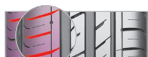


Управление

Ключевые индикаторы характеристик



4 широкие сплошные канавки – улучшенные дренажные свойства



Поперечные дренажные канавки – превосходные характеристики на мокрой дороге



3 центральные дорожки – курсовая устойчивость



Оптимизированная форма плечевых блоков – максимальное сцепление на поворотах

Дюйм	Размер	IH	CC	XL	Обод	Наружная ширина	Наружный диаметр	Глубина протектора	Защита обода диска	Артикул	OE
					Допуск						
16	185/50R16	81	V		5.0~6.5	194	592	7.5	●	13050	
	185/55R16	83	V		5.0~6.5	194	610	7.5	●	13051	
	195/45R16	84	W	XL	6.0~7.5	195	582	7.5	●	13416	
	195/55R16	91	V	XL	5.5~7.0	201	620	7.4		14973	VW POLO
	205/40R16	79	W		7.0~8.0	212	570	7.5	●	12729	
	205/45R16	87	W	XL	6.5~7.5	206	590	7.5	●	12303	
	205/50R16	87	W		5.5~7.5	214	612	7.5	●	12728	
	205/55R16	94	W	XL	5.5~7.5	214	632	7.5	●	14770	
	205/60R16	92	H		5.5~7.5	209	652	7.2		15509	
	205/65R16	95	H		5.5~7.5	209	672	7.9		14302	
	215/40R16	86	W	XL	7.0~8.0	218	578	7.5	●	12730	
	215/45R16	90	V	XL	7.0~8.0	213	600	7.5	●	14761	
	215/55R16	97	W	XL	6.0~7.5	226	642	7.5	●	12358	
	215/60R16	95	V		6.0~7.5	221	664	7.5		13905	KIA OPTIMA
	225/45R16	93	W	XL	7.0~8.5	225	608	7.5	●	13594	
	225/50R16	96	W	XL	6.0~8.0	233	632	7.5	●	12333	
	225/55R16	95	W		6.0~8.0	233	654	7.5	●	12718	
	15	195/45R15	78	W		6.0~7.5	195	557	7.5	●	12591
195/65R15		91	H		5.5~7.0	201	635	7.5		13643	HYUNDAI ELANTRA

• Компания оставляет за собой право вносить любые изменения в каталог, без предварительного уведомления.
 • Все цифры для ознакомления, компания не несет ответственности за опечатки.

N blue HD Plus

ПРЕМИУМ ВЫСОКИЕ ХАРАКТЕРИСТИКИ



С-
КЛАСС

В-
КЛАСС



ПРЕВОСХОДНЫЕ ХАРАКТЕРИСТИКИ



Сухая дорога



Мокрая дорога



Топливная экономичность

Ключевые индикаторы характеристик



4 широкие сплошные канавки – улучшенные дренажные свойства



Жёсткие блоки плечевой зоны – улучшенное прохождение поворотов и управляемость



3-и сплошные беговые дорожки – улучшенная управляемость



Форма поперечных канавок – улучшенная управляемость на мокрой дороге

Дюйм	Размер	IH	CC	XL	Обод	Наружная ширина	Наружный диаметр	Глубина протектора	Защита обода диска	Артикул	OE
					Допуск						
17	205/50R17	93	V	XL	5.5~7.5	214	638	7.5		13869	
	205/55R17	95	V	XL	5.5~7.5	214	658	7.5		13871	
	215/45R17	91	W	XL	7.0~8.0	213	626	7.5	•	14495	
	215/50R17	95	V	XL	6.0~7.5	226	648	7.5		13878	
	215/55R17	94	V		6.0~7.5	226	668	7.5		13880	
	215/60R17	96	H		6.0~7.5	221	690	7.5		13883	
	225/60R17	99	H		6.0~8.0	228	702	7.5		13889	
	235/55R17	99	V		6.5~8.5	245	690	7.5		13890	
	235/60R17	102	H		6.5~8.5	240	714	7.5		13892	
16	175/60R16	82	H		5.0~6.0	177	616	7.2		13844	
	195/45R16	84	V	XL	6.0~7.5	195	582	7.3	•	14992	KIA PICANTO
	195/50R16	84	V		5.5~7.0	201	602	7.5		13855	
	195/55R16	87	V		5.5~7.0	201	620	7.5		13857	
	195/60R16	89	H		5.5~7.0	201	640	7.5		13861	
	205/50R16	87	V		5.5~7.5	214	612	7.5		14098	
	205/55R16	91	V		5.5~7.5	214	632	7.5		13870	
	205/60R16	92	V		5.5~7.5	209	652	7.5		13875	
	205/60R16	92	H		5.5~7.5	209	652	7.5		13874	
	205/65R16	95	H		5.5~7.5	209	672	7.5		13877	
	215/55R16	93	V		6.0~7.5	226	642	7.5		13879	
	215/60R16	95	V		6.0~7.5	221	664	7.5	X	14994	
	215/60R16	95	H		6.0~7.5	221	664	7.5		13882	
	215/65R16	98	H		6.0~7.5	221	686	7.5		13885	
	225/50R16	92	V		6.0~8.0	233	632	7.5		13886	
	225/55R16	99	V	XL	6.0~8.0	233	654	7.5		13888	
225/70R16	103	T		6.0~7.5	228	722	7.5		15111		
235/60R16	100	H		6.5~8.5	240	688	7.5		13891		

• Компания оставляет за собой право вносить любые изменения в каталог, без предварительного уведомления.
 • Все цифры для ознакомления, компания не несет ответственности за опечатки.

N blue HD Plus

ПРЕМИУМ ВЫСОКИЕ ХАРАКТЕРИСТИКИ



С-
КЛАСС

В-
КЛАСС



ПРЕВОСХОДНЫЕ ХАРАКТЕРИСТИКИ



Сухая дорога



Мокрая дорога



Топливная экономичность

Ключевые индикаторы характеристик



4 широкие сплошные канавки – улучшенные дренажные свойства



Жёсткие блоки плечевой зоны – улучшенное прохождение поворотов и управляемость



3-и сплошные беговые дорожки – улучшенная управляемость



Форма поперечных канавок – улучшенная управляемость на мокрой дороге

Дюйм	Размер	ИН	СС	XL	Обод	Наружная ширина	Наружный диаметр	Глубина протектора	Защита обода диска	Артикул	OE	
					Допуск	ММ	ММ	ММ				
15	145/65R15	72	T		4.5~6.0	170	609	7.2		15428		
	165/60R15	77	T		4.5~6.0	170	579	7.2		15429		
	165/65R15	81	H		4.5~6.0	170	595	7		15106		
	175/55R15	77	T		5.0~6.0	182	573	7.2		13842		
	175/60R15	81	V		5.0~6.0	177	591	7.2		15432		
	175/65R15	84	H		5.0~6.0	177	609	7.2		15107		
	185/55R15	82	V		5.0~6.5	194	585	7.2		13847		
	185/55R15	86	H	XL	5.0~6.5	194	585	7.3		14991	KIA PICANTO	
	185/60R15	84	H		5.0~6.5	189	603	7.5		14437		
	185/65R15	88	H		5.0~6.5	189	621	7.5		14790		
	185/65R15	88	H		5.0~6.5	189	621	7.4	X	14493		
	195/50R15	82	V		5.5~7.0	201	577	7.5		13854		
	195/55R15	85	V		5.5~7.0	201	595	7.5		13856		
	195/60R15	88	V		5.5~7.0	201	615	7.5		13860		
	195/60R15	88	H		5.5~7.0	201	615	7.5		13859		
	195/65R15	91	V		5.5~7.0	201	635	7.5		14887		
	195/65R15	91	H		5.5~7.0	201	635	7.5		14769		
	205/50R15	86	V		5.5~7.5	214	587	7.5		13866		
	205/55R15	88	V		5.5~7.5	214	607	7.5		15109		
	205/60R15	91	V		5.5~7.5	209	627	7.5		13873		
	205/65R15	94	V		5.5~7.5	209	647	7.5		15177		
	205/65R15	94	H		5.5~7.5	209	647	7.5		13876		
	205/70R15	96	T		5.0~7.0	209	669	7.5		15110		
	215/60R15	94	H		6.0~7.5	221	639	7.5		13881		
	215/65R15	96	H		6.0~7.5	221	661	7.5		13884		
	14	155/65R14	75	T		4.5~5.5	157	558	7.2		15099	
		165/60R14	75	H		4.5~6.0	170	554	7.2		13841	
		165/65R14	79	H		4.5~6.0	170	570	7		15101	
165/70R14		81	T		4.0~5.5	170	588	7.2		15102		
175/60R14		79	H		5.0~6.0	177	566	7.2		13843		
175/65R14		82	H		5.0~6.0	177	584	7.2		14787		
175/65R14		86	T	XL	5.0~6.0	177	584	7.3		14990	KIA PICANTO	
175/70R14		84	T		4.5~6.0	177	602	7.2		15103		
185/55R14		80	H		5.0~6.5	194	560	7.5		13846		
185/60R14		82	H		5.0~6.5	189	578	7.5		14788		
185/65R14		86	H		5.0~6.5	189	596	7.5		13851		
185/70R14		88	T		4.5~6.0	189	616	7.5		14917	HYUNDAI ACCENT	
195/60R14		86	H		5.5~7.0	201	590	7.5		13858		
195/65R14		89	H		5.5~7.0	201	610	7.5		13862		
195/70R14		91	T		5.0~6.5	201	630	7.5		15104		
205/70R14		98	T	XL	5.0~7.0	209	644	7.5		15105		
13		155/65R13	73	T		4.5~5.5	157	532	7.2		15094	
		155/70R13	75	T		4.0~5.0	157	548	7.2		15095	
		155/80R13	79	T		4.0~5.0	157	578	7.2		15427	
		165/65R13	77	T		4.5~6.0	170	544	7		15096	
	165/70R13	79	T		4.0~5.5	170	562	7.2		15097		
	175/70R13	82	T		4.5~6.0	177	576	7.2		15098		
	185/60R13	80	H		5.0~6.5	189	552	7.2		13848		
	185/70R13	86	T		4.5~6.0	189	590	7.5		15430		

* Компания оставляет за собой право вносить любые изменения в каталог, без предварительного уведомления.
 * Все цифры для ознакомления, компания не несет ответственности за опечатки.

ПЕРВИЧНАЯ КОМПЛЕКТАЦИЯ

N FERA SU4

HYUNDAI KIA



Дюйм	Размер	ИН	СС	XL	Обод	Наружная ширина	Наружный диаметр	Глубина протектора	Защита обода диска	Артикул	ОЕ
					Допуск						
15	185/65R15	88	H		5.0~6.5	189	621	7.5		14781	HYUNDAI SOLARIS/ KIA RIO
16	195/55R16	87	H		5.5~7.0	201	620	7.8		14782	HYUNDAI SOLARIS/ KIA RIO

N blue HD



KIA



Дюйм	Размер	ИН	СС	XL	Обод	Наружная ширина	Наружный диаметр	Глубина протектора	Защита обода диска	Артикул	ОЕ
					Допуск						
18	235/45R18	94	V		7.5~9.0	236	669	8	●	12710	KIA SOUL
17	215/55R17	94	V		6.0~7.5	226	668	8		12709	KIA SOUL
16	205/55R16	91	V		5.5~7.5	214	632	7.5		12843	SKODA OCTAVIA
15	185/60R15	84	H		5.0~6.5	189	603	7.5		14155	SKODA RAPID

N Priz AN8

HYUNDAI KIA



Дюйм	Размер	ИН	СС	XL	Обод	Наружная ширина	Наружный диаметр	Глубина протектора	Защита обода диска	Артикул	ОЕ
					Допуск						
16	195/60R16	89	H		5.5~7.0	201	640	7.5		15619	HYUNDAI SOLARIS/ KIA RIO

N8000

HYUNDAI



Дюйм	Размер	ИН	СС	XL	Обод	Наружная ширина	Наружный диаметр	Глубина протектора	Защита обода диска	Артикул	ОЕ
					Допуск						
19	235/55R19	101	H		6.5~8.5	245	741	8.7	●	17154	HYUNDAI SANTAFE
18	235/60R18	103	H		6.5~8.5	240	739	8.7	●	17153	HYUNDAI SANTAFE
17	235/65R17	104	H		6.5~8.5	240	738	8.7	●	17078	HYUNDAI SANTAFE

CP672

HYUNDAI

SSANGYONG



Дюйм	Размер	ИН	СС	XL	Обод	Наружная ширина	Наружный диаметр	Глубина протектора	Защита обода диска	Артикул	ОЕ
					Допуск						
17	215/60R17	96	H		6.0~7.5	221	690	8.1		13649	HYUNDAI CRETA
16	205/65R16	95	H		5.5~7.5	209	672	8.1		13648	HYUNDAI CRETA

CP672Q

16	215/65R16	98	H		6.0~7.5	221	686	8.6		11136	SSANGYONG ACTYON
----	-----------	----	---	--	---------	-----	-----	-----	--	-------	------------------

CP671

KIA



Дюйм	Размер	ИН	СС	XL	Обод	Наружная ширина	Наружный диаметр	Глубина протектора	Защита обода диска	Артикул	ОЕ
					Допуск						
16	215/70R16	100	H		5.5~7.0	221	708	8.6		11462	KIA SPORTAGE

NFERA RU1

СПОРТ - SUV



SUV

ПРЕВОСХОДНЫЕ ХАРАКТЕРИСТИКИ



Сухая дорога



Мокрая дорога



Управление

Ключевые индикаторы характеристик



3+1 ассиметричные канавки – улучшенные дренажные свойства



1 узкая канавка на внешней части протектора – улучшенные прохождение поворотов и управляемость



Шумопонижающие ламели – снижают уровень шума протектора



Сбалансированная конфигурация внешней / внутренней дорожек протектора – устойчивость при движении по прямой на высоких скоростях

Дюйм	Размер	IH	CC	XL	Обод	Наружная	Наружный	Глубина	Защита	Артикул	OE	
						ширина	диаметр	протектора				обода
						Допуск	ММ	ММ	ММ	диск		
20	255/35R20	97	Y	XL	8.5~10.0	260	686	7.9	•	13615		
	255/45R20	105	W	XL	8.0~9.5	255	738	7.9	•	14288		
	255/50R20	109	V	XL	7.0~9.0	265	764	7.9	•	14720		
	265/45R20	108	V	XL	8.5~10.0	266	746	7.9	•	14722		
	275/35R20	102	Y	XL	9.0~11.0	278	700	7.9	•	13616		
	275/40R20	106	Y	XL	9.0~11.0	278	728	7.9	•	12316		
	275/45R20	110	Y	XL	8.5~10.5	273	756	7.9	•	15081		
19	225/55R19	99	H		6.0~8.0	233	731	7.9		13610		
	235/45R19	95	W		7.5~9.0	236	695	7.9	•	12309		
	235/50R19	99	V		6.5~8.5	245	719	7.9	•	12308		
	235/55R19	101	Y		6.5~8.5	245	741	7	•	15697	PORSCHE MACAN F	
	235/55R19	105	V	XL	6.5~8.5	245	741	7.9	•	12317		
	255/45R19	100	V		8.0~9.5	255	713	7.9	•	12305		
	255/50R19	103	Y		7.0~9.0	265	739	7.2	•	15698	PORSCHE MACAN R	
	255/50R19	107	W	XL	7.0~9.0	265	739	7.9	•	14290		
	255/55R19	111	V	XL	7.0~9.0	265	763	7.9	•	13623		
	265/50R19	110	Y	XL	7.5~9.5	277	749	7.9	•	13608		
	275/45R19	108	Y	XL	8.5~10.5	273	731	7.9	•	13620		
285/45R19	111	W	XL	9.0~10.5	285	739	7.9	•	14289			
18	215/45R18	93	W	XL	7.0~8.0	213	651	7.9	•	13625		
	215/55R18	99	V	XL	6.0~7.5	226	693	7.9	•	14764		
	225/50R18	95	V		6.0~8.0	233	683	7.9	•	13605		
	225/55R18	98	V		6.0~8.0	233	705	7.9	•	13621		
	225/60R18	100	W		6.0~8.0	228	727	7.9	•	13054		
	225/65R18	103	V		6.0~8.0	228	749	7.9	•	13614		
	235/45R18	98	W	XL	7.5~9.0	236	669	7.9	•	12324		
	235/50R18	101	V	XL	6.5~8.5	245	693	7.9	•	13606		
	235/55R18	100	V		6.5~8.5	245	715	7.9	•	13622		
	235/60R18	103	W		6.5~8.5	240	739	7.9	•	13604		
	235/60R18	103	H		6.5~8.5	240	739	8.3	•	13596		
	255/55R18	109	Y	XL	7.0~9.0	265	737	7.9	•	13602	KIA SORENTO	
	265/60R18	110	H		7.5~9.5	272	775	7.9		14719		
285/50R18	109	W		8.0~10.0	297	743	7.9	•	12321			
17	205/50R17	93	V	XL	5.5~7.5	214	638	7.9	•	14035		
	205/55R17	91	V		5.5~7.5	214	658	7.9	•	13627		
	215/60R17	96	H		6.0~7.5	221	690	7.9		15424		
	215/65R17	99	V		6.0~7.5	221	712	7.7		14366	SKODA KODIAQ	
	225/50R17	98	W	XL	6.0~8.0	233	658	7.9	•	12322		
	225/50R17	94	W		6.0~8.0	233	658	7.7	•	14387	SKODA YETI	
	225/55R17	97	W		6.0~8.0	233	680	7.9	•	13609		
	225/60R17	99	H		6.0~8.0	228	702	7.9		13611		
	225/65R17	102	H		6.0~8.0	228	724	7.9		13612		
	235/55R17	103	V	XL	6.5~8.5	245	690	7.9	•	13617		
	235/65R17	108	V	XL	6.5~8.5	240	738	7.9	•	12323		
	235/65R17	104	H		6.5~8.5	240	738	8.3	•	13595		
	255/60R17	106	V		7.0~9.0	260	738	7.9	•	12318	KIA SORENTO	
255/65R17	114	H	XL	7.0~9.0	260	764	7.9		14716			
275/55R17	109	V		7.5~9.5	284	734	7.9	•	15082			
16	215/60R16	99	H	RF	6.0~7.5	221	664	7.9		15425		
	255/65R16	109	V		7.0~9.0	260	738	7.9	•	13624		

* Компания оставляет за собой право вносить любые изменения в каталог, без предварительного уведомления.

* Все цифры для ознакомления, компания не несет ответственности за опечатки.

N FERA RU5

SUV КЛАССА «ЛЮКС-КОМФОРТ»



SUV

ПРЕВОСХОДНЫЕ ХАРАКТЕРИСТИКИ



Сухая дорога



Мокрая дорога



Комфорт



4 продольные канавки - улучшенные дренажные характеристики



Центральная дорожка - курсовая устойчивость на высоких скоростях



Микро-канавки - оптимальные сцепные характеристики



Промежуточные дорожки - оптимальные сцепные характеристики

Ключевые индикаторы характеристик



Дюйм	Размер	ИН	СС	XL	Обод	Наружная ширина	Наружный диаметр	Глубина протектора	Защита обода диска	Артикул	OE
					Допуск	ММ	ММ	ММ			
20	235/55R20	105	V	XL	6,5~8,5	245	766	7.9		14016	
	245/50R20	102	V		7,0~8,5	253	754	7.9		14070	
	255/55R20	107	V		7,0~9,0	265	788	7.9		15092	
	265/50R20	111	V	XL	7,5~9,5	277	774	7.9		14021	
	315/35R20	110	W	XL	10,5~12,5	320	728	7.9		14023	
19	245/55R19	103	V		7,0~8,5	253	753	7.9		14059	
	275/55R19	111	V		7,5~9,5	284	785	7.9		14057	
18	235/65R18	110	V	XL	6,5~8,5	240	763	7.9		14011	
	245/60R18	104	V		7,0~8,5	248	751	7.9		12613	
	285/60R18	116	V		8,0~10,0	292	799	7.9		14022	
17	235/60R17	103	V	XL	6,5~8,5	240	714	7.9		12611	
16	235/60R16	100	V		6,5~8,5	240	688	7.9		14015	

* Компания оставляет за собой право вносить любые изменения в каталог, без предварительного уведомления.
 * Все цифры для ознакомления, компания не несет ответственности за опечатки.

ROADIAN HP

SUV КЛАССА «ЛЮКС»



SUV

ПРЕВОСХОДНЫЕ ХАРАКТЕРИСТИКИ



Сухая дорога



Управление

Ключевые индикаторы характеристик



V-образный дизайн рисунка –
улучшенное сцепление на всех
типах покрытий



Чередование 5-ти различных
длин шага рисунка протектора –
снижение уровня шума



Широкие и глубокие направленные
канавки – превосходные дренаж и
торможение



Крупные плечевые блоки –
повышение сцепления в
поворотах

ROADIAN HP

Дюйм	Размер	IH	CC	XL	Обод	Наружная ширина	Наружный диаметр	Глубина протектора	Защита обода диска	Артикул	OE
					Допуск	ММ	ММ	ММ			
24	305/35R24	112	V	XL	10.0~12.0	306	822	8.7	•	15354	
	255/30R22	95	V	XL	8.5~9.5	258	715	8.7	•	15464	
	265/35R22	102	V	XL	9.0~10.5	270	743	8.7	•	15456	
	285/35R22	106	V	XL	9.5~11.0	285	757	8.7	•	15472	
22	285/45R22	114	V	XL	9.0~10.5	283	815	8.7	•	15466	
	295/30R22	103	V	XL	10.0~11.0	296	735	8.7	•	15457	
	305/40R22	114	V	XL	10.0~11.5	308	801	8.7	•	15460	
	305/45R22	118	V	XL	9.5~11.5	310	831	8.7	•	15452	
20	255/50R20	109	V	XL	7.0~9.0	263	762	8.7	•	15467	
	265/45R20	108	V	XL	8.5~10.0	264	742	8.7	•	15468	
	265/50R20	111	V	XL	7.5~9.5	275	772	8.7	•	15469	
	275/40R20	106	V	XL	9.0~10.5	282	726	8.7	•	15470	
	275/45R20	110	V	XL	8.5~10.5	271	754	8.7	•	15454	
	275/55R20	117	V	XL	7.5~9.5	284	807	8.7	•	15471	
	285/50R20	116	V	XL	8.0~10.0	288	792	8.7	•	15473	
	295/40R20	106	V		10.0~11.5	296	742	8.7	•	15463	
	295/45R20	114	V	XL	9.5~11.0	295	772	8.7	•	15459	
19	255/50R19	107	V	XL	7.0~9.0	260	735	8.7	•	11010	
	285/45R19	111	V	XL	9.0~10.5	284	737	8.7	•	11009	
18	255/55R18	109	V	XL	7.0~9.0	265	734	8.7	•	15558	
	265/60R18	110	H		7.5~9.5	275	773	8.7	•	15608	
	285/60R18	116	V		8.0~10.0	297	793	8.7	•	15455	
17	235/65R17	108	V	XL	6.5~8.5	243	735	8.7	•	15465	
	255/60R17	106	V		7.0~9.0	258	736	8.7	•	11006	
	255/65R17	114	H	XL	7.0~9.0	258	762	8.7	•	11576	
	265/60R17	108	V		7.5~9.5	270	748	8.7	•	15451	
	275/55R17	109	V		7.5~9.5	282	732	8.7	•	11577	
	275/60R17	110	V		7.5~9.5	281	759	8.7	•	15453	
16	215/65R16	102	H	XL	6.0~7.5	223	682	8.7	•	11575	
	235/60R16	100	V		6.5~8.5	249	683	8.7	•	11004	

• Компания оставляет за собой право вносить любые изменения в каталог, без предварительного уведомления.
 • Все цифры для ознакомления, компания не несет ответственности за опечатки.

ROADIAN HTX RH5

ЛЮКС / ДОРОГА / БЕЗДОРОЖЬЕ



SUV

PICK UP

ПРЕВОСХОДНЫЕ ХАРАКТЕРИСТИКИ



Комфорт

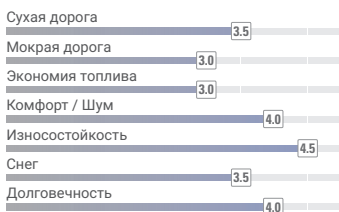


Долговечность



Износостойкость

Ключевые индикаторы характеристик



Увеличенная плотность ламелей и зигзагообразный рисунок – улучшенные сцепление и торможение



Крупные плечевые блоки – повышение сцепления в поворотах



Ламели в блоках и трёхмерная кромка блока обеспечивает хорошие характеристики при движении по грязи



Оптимизированная последовательность расположения блоков в центральной и плечевой зонах протектора обеспечивает превосходные характеристики по шуму, износу и самоочистке

ROADIAN HTX RHS

Дюйм	Размер	ИН	СС	XL	Обод	Наружная ширина	Наружный диаметр	Глубина протектора	Защита обода диска	Артикул	OE
					Допуск	ММ	ММ	ММ			
20	245/60R20	107	H		7.0~8.5	248	802	8.7		15115	
	265/50R20	107	V		7.5~9.5	277	774	9.5	•	14325	
	275/55R20	113	T		7.5~9.5	284	810	8.4	•	15278	
	275/60R20	115	S		7.5~9.5	279	838	9.5		13144	
19	235/55R19	101	V		6.5~8.5	245	741	8.7	•	14681	
	245/55R19	103	T		7.0~8.5	253	753	8.7	•	14326	
	255/60R19	109	H		7.0~9.0	260	789	9.5	•	14327	
18	225/55R18	98	V		6.0~8.0	233	705	8.7	•	14683	
	225/60R18	100	H		6.0~8.0	228	727	8.7		13969	
	235/55R18	104	V	XL	6.5~8.5	245	715	8.7	•	13372	
	235/60R18	103	V		6.5~8.5	240	739	8.7	•	13136	
	235/65R18	110	H	RF	6.5~8.5	240	763	8.7		14398	
	245/60R18	105	H		7.0~8.5	248	751	8.7		13140	
	255/55R18	109	V	XL	7.0~9.0	265	737	9.5	•	13374	
	255/60R18	112	V	RF	7.0~9.0	260	763	9.5	•	14682	
	255/65R18	111	T		7.0~9.0	260	789	9.5		12696	
	255/70R18	113	T		6.5~8.5	260	815	9.5		13134	
	265/60R18	110	H		7.5~9.5	272	775	9.5		13147	
	265/65R18	114	S		7.5~9.5	272	801	9.5		13139	
	265/70R18	116	S		7.0~9.0	272	829	9.5		13670	
	275/60R18	113	H		7.5~9.5	279	787	9.5		13972	
	275/65R18	116	T		7.5~9.5	279	815	9.5		11720	
	285/60R18	116	V		8.0~10.0	292	799	9.5	•	13667	

• Компания оставляет за собой право вносить любые изменения в каталог, без предварительного уведомления.
 • Все цифры для ознакомления, компания не несет ответственности за опечатки.

ROADIAN HTX RH5

ЛЮКС / ДОРОГА / БЕЗДОРОЖЬЕ



SUV

PICK UP

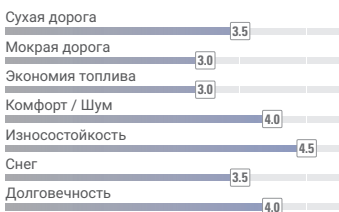
ПРЕВОСХОДНЫЕ ХАРАКТЕРИСТИКИ

 **Комфорт**

 **Долговечность**

 **Износостойкость**

Ключевые индикаторы характеристик



Увеличенная плотность ламелей и зигзагообразный рисунок – улучшенные сцепление и торможение



Крупные плечевые блоки – повышение сцепления в поворотах



Ламели в блоках и трёхмерная кромка блока обеспечивает хорошие характеристики при движении по грязи



Оптимизированная последовательность расположения блоков в центральной и плечевой зонах протектора обеспечивает превосходные характеристики по шуму, износу и самоочистке

ROADIAN HTX_{RHS}

Дюйм	Размер	IH	CC	XL	Обод	Наружная ширина	Наружный диаметр	Глубина протектора	Защита обода диска	Артикул	OE	
					Допуск	ММ	ММ	ММ				
17	225/60R17	99	V		6.0~8.0	228	702	8.7	•	14684		
	225/65R17	102	H		6.0~8.0	228	724	8.7		13131		
	235/60R17	102	V		6.5~8.5	240	714	8.7	•	14680		
	235/65R17	108	H	RF	6.5~8.5	240	738	8.7		14399		
	235/70R17	111	T	XL	6.0~8.0	240	762	9.5		13142		
	245/65R17	111	H	RF	7.0~8.5	248	750	8.7		14396		
	245/70R17	110	T		6.5~8.0	248	776	9.5		11729		
	245/75R17LT	121/118	S		6.5~7.5	248	800	10.7		11855		
	255/65R17	110	S		7.0~9.0	260	764	9.5		13143		
	255/70R17	112	T		6.5~8.5	260	790	9.5		11740		
	265/65R17	112	H		7.5~9.5	272	776	9.5		13141		
	265/70R17	115	T		7.0~9.0	272	804	9.5		11730		
	265/70R17LT	121/118	R		7.0~8.5	272	804	10.7		12812		
	275/65R17	115	T		7.5~9.5	279	790	9.5		13668		
	285/65R17	116	S		8.0~10.0	292	802	9.5		13669		
	16	215/85R16LT	115/112	Q		5.5~7.0	216	772	10.7		11857	
		225/70R16	103	T		6.0~7.5	228	722	9.5		12692	
225/75R16		108	S	XL	6.0~7.5	223	744	9.5		13133		
225/75R16LT		115/112	Q		6.0~7.0	223	744	10.7		12685		
235/60R16		100	H		6.5~8.5	240	688	8.7		14686		
235/65R16		103	T		6.5~8.5	240	712	8.7		12693		
235/70R16		106	T		6.0~8.0	240	736	9.5		11725		
235/75R16		108	T		6.0~8.0	235	758	9.5		12694		
235/85R16LT		120/116	Q		6.0~7.5	235	806	10.7		11859		
245/70R16		111	T	RF	6.5~8.0	248	750	9.5		14397		
245/75R16		111	S		6.5~8.0	248	774	9.5		13130		
245/75R16LT		120/116	Q		6.5~8.0	248	774	10.7		11851		
255/65R16		109	H		7.0~9.0	260	738	9.5		12695		
255/70R16		111	S		6.5~8.5	260	764	9.5		11714		
265/70R16		112	S		7.0~9.0	272	778	9.5		11716		
265/75R16		116	T		7.0~9.0	267	804	9.5		13127		
265/75R16LT		123/120	Q		7.0~8.0	267	804	10.7		11854		
275/70R16	114	S		7.0~9.0	279	792	9.5		13970			
15	225/70R15	100	S		6.0~7.5	228	697	9.5		13137		
	235/70R15	103	S		6.0~8.0	240	711	9.5		13138		
	235/75R15	109	S	XL	6.0~8.0	235	733	9.5		13128		
	255/70R15	108	H		6.5~8.5	260	739	9.5		15057		
	255/70R15LT	113/110	S		6.5~8.0	260	739	10.7		13971		
	265/70R15	112	S		7.0~9.0	272	753	9.5		13132		
31x10,5R15LT	109	S		7.0~9.0	268	775	10.7		14007			

* Компания оставляет за собой право вносить любые изменения в каталог, без предварительного уведомления.
 * Все цифры для ознакомления, компания не несет ответственности за опечатки.

ROADIAN AT 4x4

PREMIUM ALL TERRAIN 4X4 & SUV



SUV

PICK UP

ПРЕВОСХОДНЫЕ ХАРАКТЕРИСТИКИ



Управляемость и торможение



Долговечность



Топливная экономичность

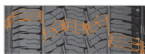
Ключевые индикаторы характеристик



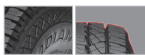
Жёсткие широкие центральные блоки протектора - отличная управляемость и износостойкость



Оптимизированная форма продольных канавок обеспечивает оптимальное соотношение характеристик дорога/бездорожье



Дизайн рисунка протектора с единой формой шага улучшает управляемость и помогает избежать неравномерный износ



Заниженный профиль плеча протектора уменьшает преждевременное "ссыдание" рисунка протектора в плечевой зоне

ROADIAN AT 4x4

Дюйм	Размер	ИН	СС	XL	Обод	Наружная ширина	Наружный диаметр	Глубина протектора	Защита обода диска	Артикул	OE
					Допуск	ММ	ММ	ММ			
20	265/50R20	111	T	XL	7.5~9.5	277	774	9	•	16701	
	285/50R20	116	S	XL	8.0~10.0	297	794	9	•	16702	
17	245/65R17	111	T	XL	7.0~8.5	248	750	9		16420	
	265/65R17	112	T		7.5~9.5	272	776	9		16424	
16	205/80R16	104	T	XL	5.0~7.0	203	734	9		16414	
	205R16C	110/108	S		5.5~6.5	208	736	10		16415	
	225/75R16LT	115/112	S		6.0~7.0	223	744	10.7		16416	
	235/70R16	106	T		6.0~8.0	240	736	9		16417	
	235/85R16LT	120/116	R		6.0~7.5	235	806	10.7		16419	
	245/70R16	107	T		6.5~8.0	248	750	9		16421	
	265/70R16	112	H		7.0~9.0	272	778	9		16426	
	265/75R16LT	123/120	R		7.0~8.0	267	804	10.7		16427	
	205/70R15	96	T		5.0~7.0	209	669	9		16413	
15	205/70R15C	104/102	T		5.5~6.5	209	669	9.9		17449	
	225/70R15C	112/110	R		6.0~7.0	228	697	9.9		17447	
	235/75R15LT	104/101	S		6.0~7.0	235	733	10.7		16418	
	265/70R15	112	T		7.0~9.0	272	753	9		16425	
	31x10,5R15LT	109	S		7.0~9.0	268	775	10.7		16428	
14	205/70R14C	102/100	T		5.5~6.5	209	644	9.9		17448	

- Компания оставляет за собой право вносить любые изменения в каталог, без предварительного уведомления.
- Все цифры для ознакомления, компания не несет ответственности за опечатки.

ROADIAN MTX

НОВАЯ МОДЕЛЬ ГРЯЗЕВЫХ ШИН ДЛЯ ВНЕДОРОЖНИКОВ И ЛЕГКИХ ГРУЗОВИКОВ

ROADIAN MTX

ROADIAN MT



SUV PICK UP



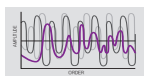
ПРЕВОСХОДНЫЕ ХАРАКТЕРИСТИКИ

 **Сцепление и износостойкость**

 **Управляемость и долговечность**

 **Внедорожные и зимние характеристики**

Ключевые индикаторы характеристик



ROADIAN MTX — Competitors

Чередование различных длин шагов протекторных блоков - запатентованная технология подавления шума уменьшает интенсивность и уровень шума



Агрессивная форма грунтозацепов Улучшает проходимость в глубоком снегу и грязи



Применение компьютерного моделирования - оптимальное распределение давления в пятне контакта и жесткость блоков протектора



Выталкиватели камней предотвращают застревание кусков грязи и камней

ROADIAN MTX

Дюйм	Размер	IH	CC	XL	Обод	Наружная ширина	Наружный диаметр	Глубина протектора	Защита обода диска	Артикул	OE
					Допуск	ММ	ММ	ММ			
22	37x13.5R22	128	Q		8.5~11.0	345	934	16.2	•	16270	
	35x12.5R22	121	Q		8.5~11.0	318	883	16.2	•	16269	
	33x12.5R22	114	Q		8.5~11.0	318	832	14.9	•	16268	
20	305/55R20	125/122	Q		8.5~11.0	316	850	15.6	•	16271	
	295/55R20	123/120	Q		8.0~10.0	309	832	15.4	•	15933	
	295/60R20	126/123	Q		8.0~10.0	299	868	15.4	•	15931	
	295/65R20	129/126	Q		8.0~10.0	299	898	15.4	•	15930	
	285/55R20	122/119	Q		8.0~10.0	297	822	15.2	•	15932	
	275/65R20	126/123	Q		7.5~9.5	279	866	14.8	•	15929	
	37x12.5R20	128	Q		8.5~11.0	318	934	16.2	•	16267	
	37x13.5R20	128	Q		8.5~11.0	345	934	16.2	•	16401	
	35x12.5R20	125	Q		8.5~11.0	318	883	16.2	•	16266	
	33x12.5R20	119	Q		8.5~11.0	318	832	16.2	•	16265	
18	305/70R18	128/125	Q		8.5~10.0	311	891	15.6		16400	
	295/70R18	129/126	Q		7.5~10.0	299	877	15.4		15898	
	285/65R18	125/120	Q		8.0~10.0	292	827	15.2		15926	
	275/65R18	123/120	Q		7.5~9.0	279	815	14.8		15925	
	275/70R18	125/122	Q		7.0~8.5	279	843	14.8		15897	
	35x12.5R18	128	Q		8.5~11.0	318	883	16.2		16264	
	33x12.5R18	122	Q		8.5~11.0	318	832	16.2		16263	
17	315/70R17	121/118	Q		8.0~11.0	323	880	15.8		16399	
	305/65R17	121/118	Q		8.5~11.0	311	834	15.6		16398	
	295/70R17	121/118	Q		7.5~10.0	299	852	15.4		15888	
	285/70R17	121/118	Q		7.5~9.0	292	832	15.2		15713	
	265/70R17	121/118	Q		7.0~8.5	272	804	14.6		15887	
	255/75R17	111/108	Q		6.5~8.5	255	814	14.3		15886	
	245/75R17	121/118	Q		6.5~7.5	248	800	14.1		15884	
	235/80R17	120/117	Q		6.0~7.5	235	808	13.8		15883	
	37x12.5R17	121	Q		8.5~11.0	318	934	16.2		16348	
	35x12.5R17	121	Q		8.5~11.0	318	883	16.2		16262	
16	33x12.5R17	121	Q		8.5~11.0	318	832	16.2		16261	
	285/75R16	126/123	Q		7.5~9.0	286	840	15.2		15879	
15	265/75R16	123/120	Q		7.0~8.0	267	804	14.6		15873	
	35x12.5R15	113	Q		8.5~11.0	318	877	16.2		15871	
	33x12.5R15	108	Q		8.5~11.0	318	832	16.2		15867	

ROADIAN MT

16	235/85R16	120/116	Q		6.0~7.5	241	806	13.5		10658	
	265/75R16	123/120	Q		7.0~8.0	269	803	13.5		12208	
15	235/75R15	104/101	Q		6.0~7.0	234	730	13.6		10447	
	235/75R15	104/101	Q		6.0~7.0	233	739	13.5		10667	
	30x9.5R15	104	Q		6.5~8.5	238	754	14		13906	
	31x10.5R15	109	Q		7.0~9.0	272	777	14		10674	

• Компания оставляет за собой право вносить любые изменения в каталог, без предварительного уведомления.
 • Все цифры для ознакомления, компания не несет ответственности за опечатки.

ROADIAN CT8

ЛЕГКИЕ ГРУЗОВИКИ / МИКРОАВТОБУСЫ



VAN

ПРЕВОСХОДНЫЕ ХАРАКТЕРИСТИКИ



Мокрая дорога

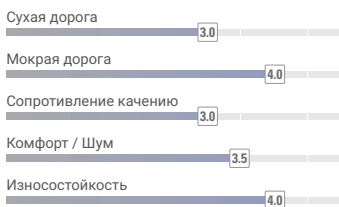


Прочность каркаса



Увеличенный пробег

Ключевые индикаторы характеристик



Дизайн и расположение блоков протектора в плечевой зоне, как ребра жесткости - позволяет максимально нагружать транспорт



Выемка квадратной формы в конструкции блока на изгибе снижает трение между блоками - повышенная долговечность



Кромка с выемкой - улучшенное сцепление



Прямые канавки - улучшенный дренаж воды из пятна контакта

ROADIAN CT8

Дюйм	Размер	ИН	СС	XL	Обод	Наружная ширина	Наружный диаметр	Глубина протектора	Защита обода диска	Артикул	OE
					Допуск	ММ	ММ	ММ			
17	215/65R17	104	T		6.0~7.5	221	712	8		15745	
	175/75R16C	101/99	R		4.5~5.5	177	668	8.7		13790	
	185/75R16C	104/102	T		5.0~6.0	184	684	8.7		13791	
	195/60R16C	99/97	H		5.5~6.5	201	640	8.7		13792	
	195/65R16C	104/102	R		5.5~6.0	201	660	8.7		13793	
	195/75R16C	110/108	T		5.0~6.0	196	698	9.6		15158	IVECO DAILY
	205/65R16C	107/105	T		5.5~6.5	209	672	8.7		13794	
	205R16C	110/108	S		5.5~6.5	208	736	9.1		15065	
16	205/75R16C	113/111	R		5.5~6.5	203	714	9.1		13795	
	215/60R16C	108/106	T		6.0~7.0	221	664	8.7		13798	
	215/65R16C	109/107	T		6.0~7.0	221	686	8.7		13799	
	215/75R16C	116/114	R		5.5~7.0	216	728	9.1		16673	FIAT DUCATO
	225/60R16C	105/103	T		6.5~7.5	228	676	8.7		13812	
	225/65R16C	112/110	S		6.0~7.0	228	698	8.7		15076	
	225/75R16C	121/120	S		6.0~7.0	223	744	9.5		13801	
	235/65R16C	115/113	R		6.5~7.5	240	712	8.7		13802	
15	185R15C	103/102	R		5.0~6.0	188	674	8.7		13813	
	195/70R15C	104/102	T		5.0~6.0	201	655	9.1		13782	
	195/80R15C	107/105	L		5.0~6.0	196	693	9.1		13814	
	205/65R15C	102/100	S		5.5~6.5	209	647	8.7		13811	
	205/70R15C	104/102	T		5.5~6.5	209	669	9.1		15063	
	205/75R14C	109/107	R		5.5~6.5	203	664	8.7		14731	
	215/65R15C	104/102	T		6.0~7.0	221	661	8.7		15073	
	215/70R15C	109/107	S		5.5~7.0	221	683	9.8		14165	
14	225/70R15C	112/110	R		6.0~7.0	228	697	9.1		15064	
	165/70R14C	89/87	R		4.5~5.0	170	588	7.9		13788	
	175/65R14C	90/88	T		5.0~5.5	177	584	8.7		13789	
	175/70R14C	95/93	T		4.5~5.5	177	602	8.3		13809	
	185/75R14C	102/100	Q		5.0~6.0	184	634	8.3		13810	
	185R14C	102/100	T		5.0~6.0	188	650	8.3		14502	
	195R14C	106/104	R		5.0~6.0	198	666	8.7		16050	
	205/75R14C	109/107	R		5.5~6.5	203	664	8.7		14731	
13	205R14C	109/107	T		5.5~6.5	208	686	8.7		13807	
	215/75R14C	112/110	T		5.5~7.0	216	678	8.7		13808	
	165/70R13C	88/86	R		4.5~5.0	170	562	7.9		13787	
	165R13C	91/89	R		4.0~5.0	167	596	7.9		13806	
	155R13C	90/88	R		4.0~5.0	157	578	8		14508	

• Компания оставляет за собой право вносить любые изменения в каталог, без предварительного уведомления.
 • Все цифры для ознакомления, компания не несет ответственности за опечатки.

ПЕРВИЧНАЯ КОМПЛЕКТАЦИЯ

NPriZ RH7

HYUNDAI KIA SUZUKI



Дюйм	Размер	ИН	СС	XL	Обод	Наружная ширина	Наружный диаметр	Глубина протектора	Защита обода диска	Артикул	OE
					Допуск						
18	225/55R18	98	H		6.0~8.0	233	705	8.3	•	14179	HYUNDAI TUCSON/ KIA SPORTAGE
	225/60R18	100	H		6.0~8.0	228	727	7.9	X	14305	
16	225/70R16	103	S		6.0~7.5	228	722	8.1	•	13033	SUZUKI ESCUDO

ROADIAN 581

HYUNDAI



Дюйм	Размер	ИН	СС	XL	Обод	Наружная ширина	Наружный диаметр	Глубина протектора	Защита обода диска	Артикул	OE
					Допуск						
17	225/45R17	91	V		7.0~8.5	225	634	8	•	16315	HYUNDAI i30
16	205/55R16	91	H		5.5~7.5	214	632	7.6		11368	HYUNDAI i30
15	195/65R15	91	H		5.5~7.0	201	635	7.8		16316	HYUNDAI i30

CP521

HYUNDAI



Дюйм	Размер	ИН	СС	XL	Обод	Наружная ширина	Наружный диаметр	Глубина протектора	Защита обода диска	Артикул	OE
					Допуск						
16	215/70R16C	108/106	T		5.5~7.0	221	708	8.6	•	13355	HYUNDAI STAREX

ROADIAN 542



Дюйм	Размер	ИН	СС	XL	Обод	Наружная ширина	Наружный диаметр	Глубина протектора	Защита обода диска	Артикул	ОЕ
					Допуск						
18	255/60R18	108	H		7.0~9.0	260	763	8.8	•	11152	SSANGYONG ACTYON
	265/60R18	110	H		7.5~9.5	272	775	8.4	•	10994	KIA MOHAVE
17	245/70R17	110	H		6.5~8.0	248	776	8.4	•	10072	KIA MOHAVE

ROADIAN 541

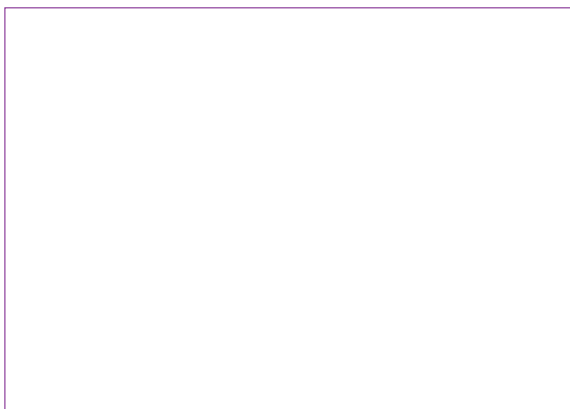


Дюйм	Размер	ИН	СС	XL	Обод	Наружная ширина	Наружный диаметр	Глубина протектора	Защита обода диска	Артикул	ОЕ
					Допуск						
16	235/75R16	108	H		6.0~8.0	235	758	8.8	•	11052	SSANGYONG ACTYON
	225/75R16	104	H		6.0~7.5	223	744	8.8	•	11051	SSANGYONG KYRON/ACTYON

CP321



Дюйм	Размер	ИН	СС	XL	Обод	Наружная ширина	Наружный диаметр	Глубина протектора	Защита обода диска	Артикул	ОЕ
					Допуск						
13	145R13C	88/86	R		3.5~4.5	144	568	8.5		17073	HYUNDAI PORTER



NEXEN NEXEN TIRE

we got you

НЕКСЕН ТАЙР РУС

Россия, Москва, 123610, Краснопресненская наб., 12,
офис 1603 Центр Международной Торговли, Подъезд №3.

Т +7 495 120 4684 Ф +7 495 120 4684

Web: <http://www.nexentire.com/ru/>